

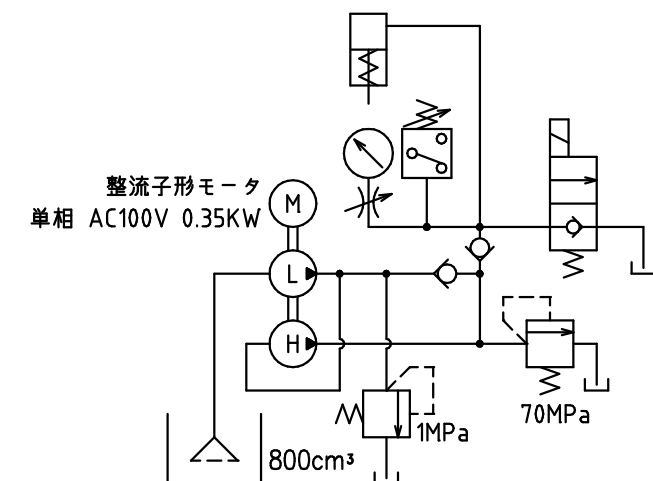
PARTS LIST

ITEM	PART NUMBER	NO. REQ.	DESCRIPTION
1	A-258	1	プレスフレーム本体
2	Y589.101-J	1	フランジ
3	RC10-NUT	1	シリンダ固定用ナット
4	RC-1010	1	単動油圧シリンダ
5	PE300-HWO-GN(PN)	1	電動油圧ポンプ
6	GP-100M-100	1	油圧力計
7	V-12T	1	ダンパーバルブ
8	B-1N	1	ゲージ取付ブロック
9	A258-111-3	1	取付ブラケット
10	VSC-70MPa(型式末尾:P)	(1)	デジタル圧力表示付スイッチ (MAX.70MPa)
11	VSC-100kN(型式末尾:N)	(1)	デジタル荷重表示付スイッチ (MAX.100kN)

注1: セット型式A258-PE300にはITEM10,11は含まれません。(圧力スイッチ付)  
 注2: セット型式A258-PE300-PにはITEM6,7,11,圧力スイッチは含まれません。  
 注3: セット型式A258-PE300-NにはITEM6,7,10,圧力スイッチは含まれません。  
 注4: ITEM5の電動油圧ポンプは圧力スイッチ付の型式がPE300-HWO-GNで、  
 圧力スイッチなしの型式がPE300-HWO-PNとなります。

プレス仕様

最大プレス能力(圧力70MPa時)	100kN
周口	381mm
オープンハイト	363mm
ストローク	256mm
シリンダ戻り機構	スプリング
シリンダ速度(無負荷)	23mm/sec.
シリンダ速度(負荷)	2.3mm/sec.
質量	73kg



油圧回路図

アプライドパワー・ジャパン株式会社 A3  
 B  
 DESCRIPTION  
 4柱プレスセット(手動ポンプ仕様)

DRAWING NO.  
 A258-PE300(-P,N)

DATE: 2009年6月1日