

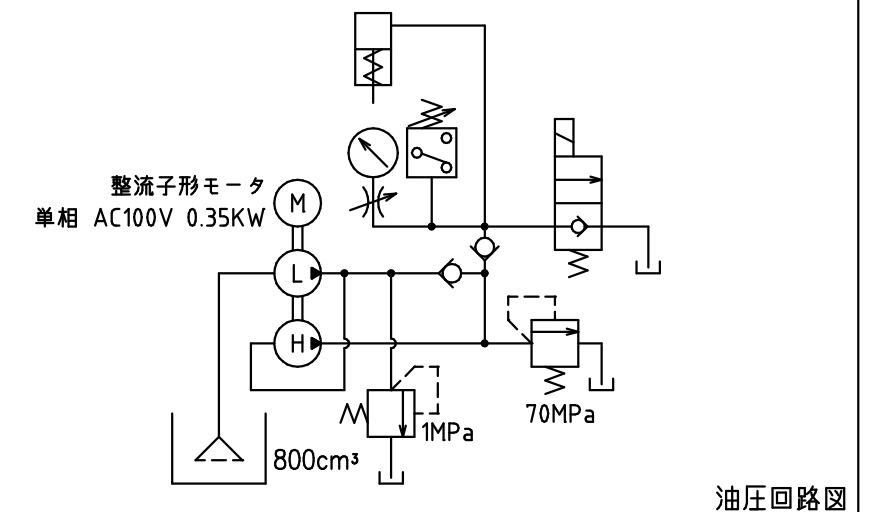
PARTS LIST

ITEM	PART NUMBER	NO. REQ.	DESCRIPTION
1	CPF10-1	1	プレスフレーム本体
2	SPF-10.004-J	1	フランジ
3	RC10-NUT	1	シリンダ固定用ナット
4	RC-1010	1	単動油圧シリンダ
5	PE300-HWO-GN(PN)	1	電動油圧ポンプ
6	GP-100M-100	1	油圧力計
7	V-12T	1	ダンパーバルブ
8	B-1N	1	ゲージ取付ブロック
9	CPF10-111-3	1	取付ブラケット
10	VSC-70MPa(型式末尾:P)	(1)	デジタル圧力表示付スイッチ(MAX.70MPa)
11	VSC-100kN(型式末尾:N)	(1)	デジタル荷重表示付スイッチ(MAX.100kN)

注1: セット型式 CPF10-PE300 には ITEM10,11 は含まれません。(圧力スイッチ付)  
 注2: セット型式 CPF10-PE300-P には ITEM6,7,11 圧力スイッチは含まれません。  
 注3: セット型式 CPF10-PE300-N には ITEM6,7,10 圧力スイッチは含まれません。  
 注4: ITEM5の電動油圧ポンプは圧力スイッチ付の型式が PE300-HWO-GN で、  
 圧力スイッチなしの型式が PE300-HWO-PN となります。

プレス仕様

最大プレス能力(圧力70MPa時)	100kN
筒口	374mm
オープンハイト	392mm
ストローク	256mm
シリンダ戻り機構	スプリング
シリンダ速度(無負荷)	23mm/sec.
シリンダ速度(負荷)	2.3mm/sec.
質量	89kg



ENERPAC

DESCRIPTION  
2柱プレスセット(電動ポンプ仕様)

DRAWING NO.  
CPF10-PE300(-P,N)

DATE: 2009年6月1日