

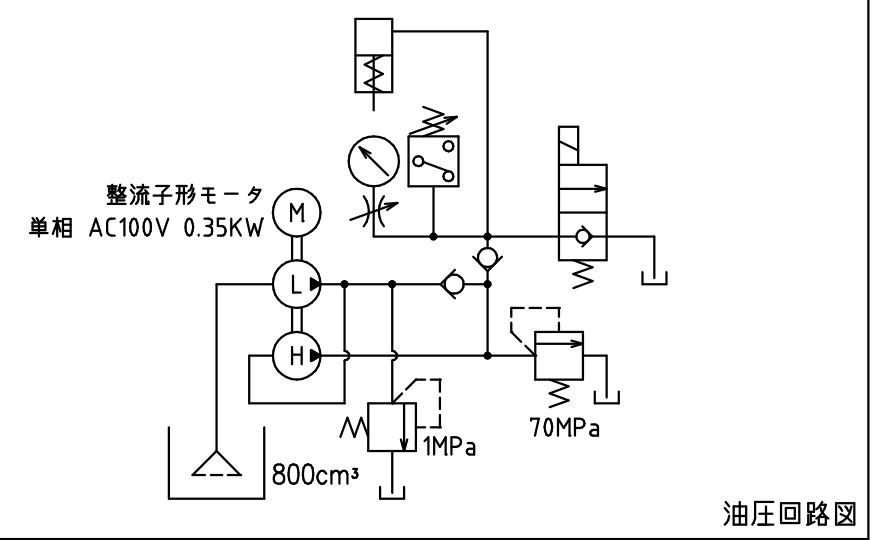
PARTS LIST

ITEM	PART NUMBER	NO. REQ	DESCRIPTION
1	CPF4-1	1	プレスフレーム本体
2	RC5-NUT	1	シリンダ固定用ナット
3	RC-55	1	単動油圧シリンダ
4	RC5-SD	1	シリンダ先端サドル
5	PE300-HWO-GN(PN)	1	電動油圧ポンプ
6	GP-100M-100	1	油圧力計
7	V-12T	1	ダンパーバルブ
8	B-1N	1	ゲージ取付ブロック
9	B1N-111	1	ゲージブロック用プレート
10	CPF4-111-3	1	取付ブラケット
11	VSC-70MPa(型式末尾:P)	(1)	デジタル圧力表示付スイッチ(MAX.70MPa)
12	VSC-45kN(型式末尾:N)	(1)	デジタル荷重表示付スイッチ(MAX.45kN)

注1: セット型式CPF4-PE300にはITEM11,12は含まれません。(圧力スイッチ付)
 注2: セット型式CPF4-PE300-PにはITEM6,7,12,圧力スイッチは含まれません。
 注3: セット型式CPF4-PE300-NにはITEM6,7,11,圧力スイッチは含まれません。
 注4: ITEM5の電動油圧ポンプは圧力スイッチ付の型式がPE300-HWO-GNで、
 圧力スイッチなしの型式がPE300-HWO-PNとなります。

プレス仕様

最大プレス能力(圧力70MPa時)	45kN
周口	100mm
オープンハイト	125mm
ストローク	127mm
シリンダ戻り機構	スプリング
シリンダ速度(無負荷)	52mm/sec.
シリンダ速度(負荷)	5.2mm/sec.
質量	22kg



DESCRIPTION
2柱小型プレスセット(電動ポンプ仕様)

DRAWING NO.
CPF4-PE300(-P,N)

DATE: 2009年6月1日