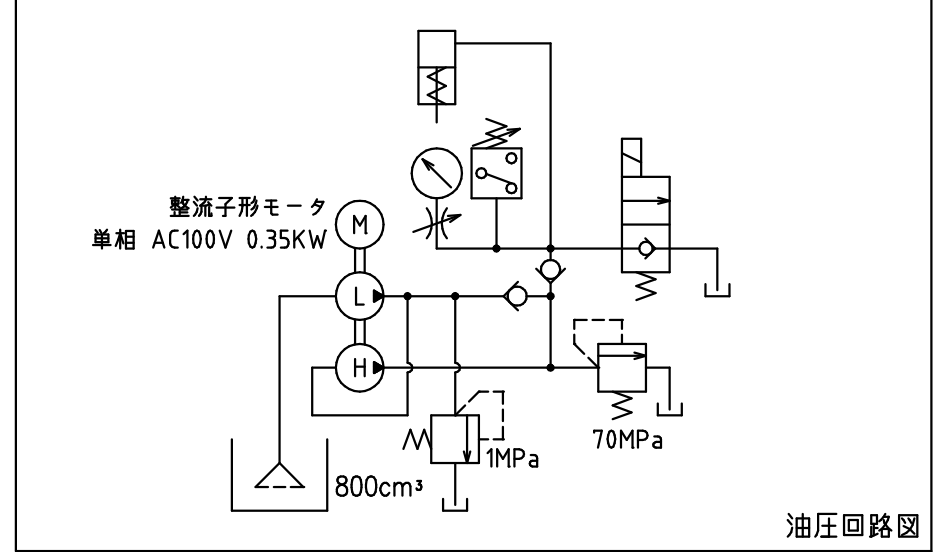


PARTS LIST			
ITEM	PART NUMBER	NO. REQ	DESCRIPTION
1	CPF5-1	1	プレスフレーム本体
2	RC5-NUT	1	シリンダ固定用ナット
3	RC-59	1	単動油圧シリンダ
4	PE300-HWO-GN(PN)	1	電動油圧ポンプ
5	GP-100M-100	1	油圧力計
6	V-12T	1	ダンパーバルブ
7	B-1N	1	ゲージ取付ブロック
8	CPF5-111-3	1	取付ブラケット
9	VSC-70MPa(型式末尾:P)	(1)	デジタル圧力表示付スイッチ(MAX.70MPa)
10	VSC-45kN(型式末尾:N)	(1)	デジタル荷重表示付スイッチ(MAX.45kN)

注1: セット型式CPF5-PE300にはITEM9,10は含まれません。(圧力スイッチ付)
 注2: セット型式CPF5-PE300-PにはITEM5,6,10,圧力スイッチは含まれません。
 注3: セット型式CPF5-PE300-NにはITEM5,6,9,圧力スイッチは含まれません。
 注4: ITEM4の電動油圧ポンプは圧力スイッチ付の型式がPE300-HWO-GNで、
 圧力スイッチなしの型式がPE300-HWO-PNとなります。

プレス仕様	
最大プレス能力(圧力70MPa時)	45kN
周口	305mm
オープンハイト	300mm
ストローク	232mm
シリンダ戻り機構	スプリング
シリンダ速度(無負荷)	52mm/sec.
シリンダ速度(負荷)	5.2mm/sec.
質量	46kg



ENERPAC

DESCRIPTION
2柱プレスセット(電動ポンプ仕様)

DRAWING NO.
CPF5-PE300(-P,N)

DATE: 2009年6月1日