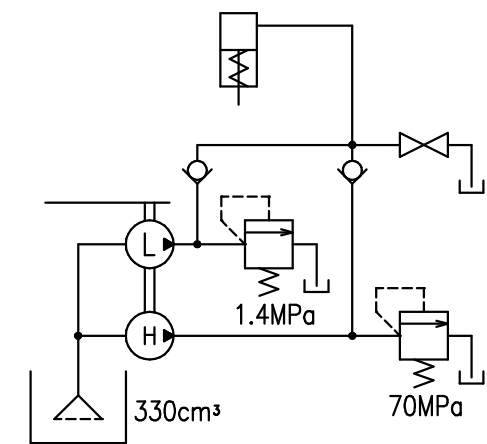


| PARTS LIST | | | |
|------------|-------------|---------|-------------|
| ITEM | PART NUMBER | NO. REQ | DESCRIPTION |
| 1 | PF-5 | 1 | プレスフレーム本体 |
| 2 | PF5-RCF-J | 1 | フランジセット |
| 3 | RC5-NUT | 1 | シリンダ固定用ナット |
| 4 | RC-59 | 1 | 単動油圧シリンダ |
| 5 | P142-APJ | 1 | 手動油圧ポンプ |
| 6 | GP-100M-100 | 1 | 油圧力計 |
| 7 | V-12T | 1 | ダンパーバルブ |
| 8 | B-1N | 1 | ゲージ取付ブロック |
| 9 | PF5-111-1 | 1 | 取付ブラケット |

| プレス仕様 | |
|-------------------|---------|
| 最大プレス能力(圧力70MPa時) | 45kN |
| 筒口 | 300mm |
| オープンハイト | 310mm |
| ストローク | 232mm |
| シリンダ戻り機構 | スプリング |
| シリンダ速度(無負荷) | 5.6mm/回 |
| シリンダ速度(負荷) | 1.4mm/回 |
| 質量 | 47kg |



油圧回路図

ENERPAC

DESCRIPTION
4柱プレスセット(手動ポンプ仕様)

DRAWING NO.
PF5-P142

DATE: 2009年6月1日