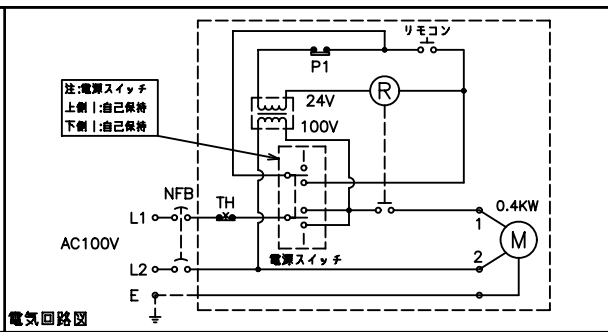
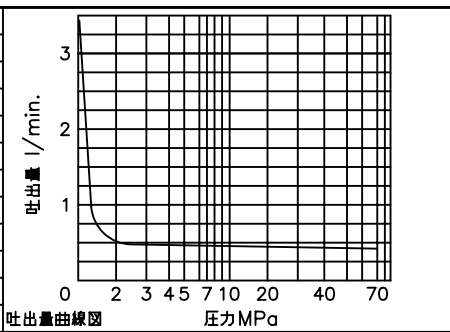
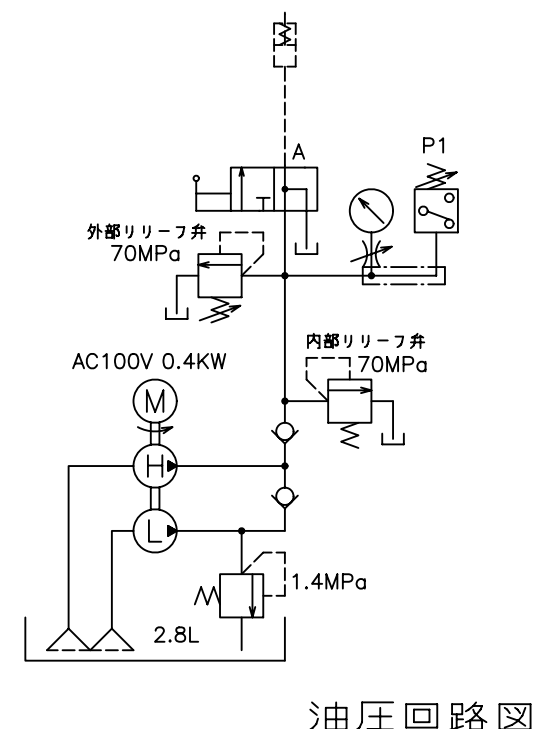
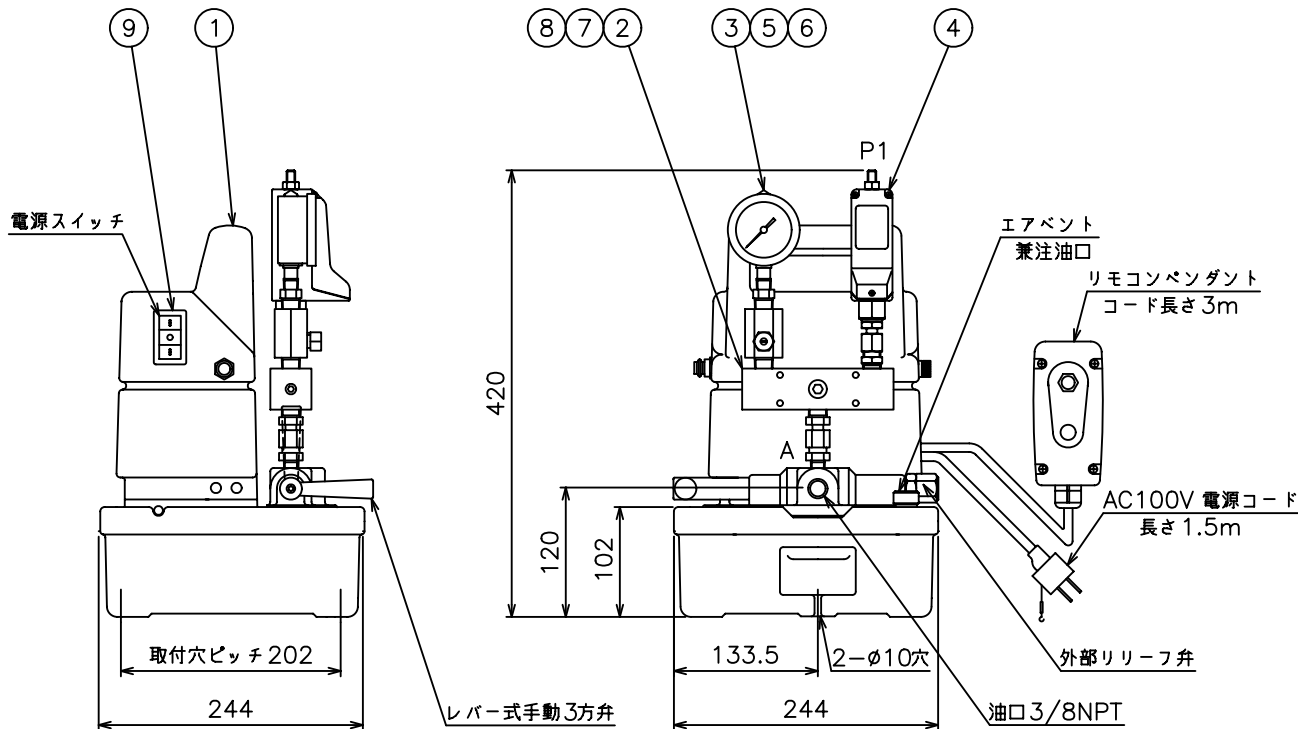


仕様	
モータ	絶縁種別形式 E種 整流子
50/60Hz	相数 電圧V AC100V ±20%
	出力KW(馬力HP) 0.4(0.5)
	回転数 min ⁻¹ 3000
ポンプ	最高吐出圧力 高压 70
50/60Hz	MPa 低压 1.4
	吐出量 高压 0.32
	L/min. 低压 3.31
タンク	有効油量L 2
油量	容量 L 2.8
質量	kg 約13



PARTS LIST			
ITEM	PART NUMBER	NO. REQ	DESCRIPTION
1	PUJ-1200B	1	電動ポンプ
2	B-2N	1	2方プランジ
3	GP-100MG-60	1	グリセリン入圧力計
4	PSCE-80	1	圧カスイッチ
5	V-10T	1	ダンパー弁
6	FZ-1630	1	ブッシング(CJ657.032)
7	FZ-17-10-1/4	1	検込コネクタ
8	P-PSTD10NPT3/8	1	検込スタット
9	EST0413.604	1	スイッチ(8951K233)



注意事項:電源スイッチを下側に切換えると圧力復帰回路になります。その際に、圧カスイッチ設定圧力をリリーフ弁設定圧力付近にするとハンチング(モータ起動停止繰り返し)が起こる可能性があります。従って圧カスイッチ設定圧力をリリーフ弁設定圧力より低く設定し、ハンチングを防止して下さい。

DATE:2020年6月30日

ENERPAC

DESCRIPTION
整流子モータ型電動ポンプユニット

DRAWING NO.

PUJS-1200B