



▲ A-258-A

特長

- フランジは上フレームの任意の位置に固定できます。
- フレームは作業台にボルトで固定することができます。
- ワークの大きさ、必要なストローク、作業速度等に合わせて他のシリンダ・ポンプの組み合わせもできます。
- 単動シリンダの場合は、プランジャ先端に重い治具を直接取付けるとプランジャが戻らなくなります。治具取り付け時は複動シリンダのセットをお選びください。

仕様/寸法

▼ 4柱プレスセット

セット型式	能力 (kN)	ポンプ型式	使用シリンダ		ストローク (mm)	シリンダ・スピード (電動ポンプ50Hz時)		質量 (kg)
						無負荷時	プレス時	
A-258-A	100	PUJS-1400B	単動	RC-1010	256	37mm/秒	3.4mm/秒	75
A-258-B		P-392AL				7mm/回	1.7mm/回	57
A-258-E		PUJS-1400B	複動	NR-1250T		250	35mm/秒	3.2mm/秒

※上記のセットには圧力計・ホース (1.8m) が標準装備です。

※電動ポンプ組合せのシリンダスピードは50Hz時です。

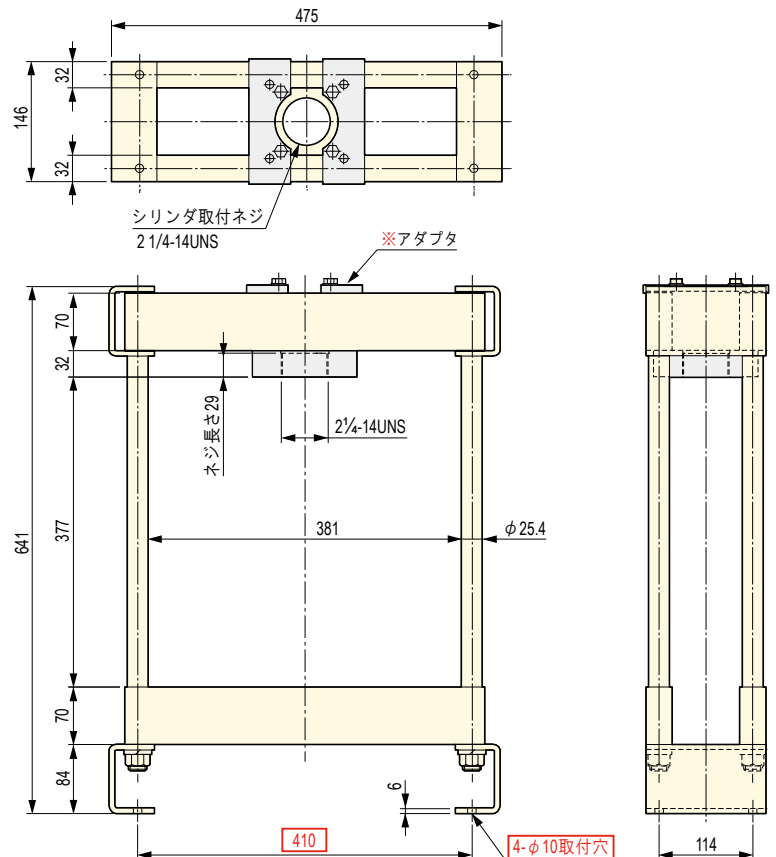
▼ プレスフレーム単品

フレーム型式	能力 (kN)	質量 (kg)
A-258	100	45

※NRシリンダ取付用プレスフレームの型式はA-258Mになります。

※フレームにはシリンダ取付用アダプタが付属します。

▼ 寸法図



● □ 内を訂正しました。

油圧プレス