

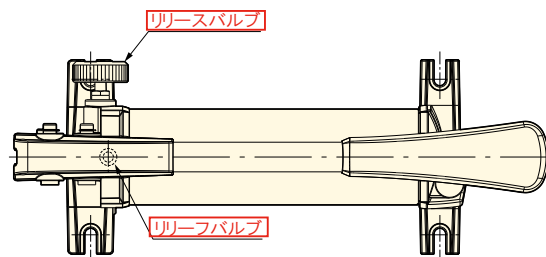
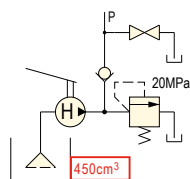
## ▼P-18



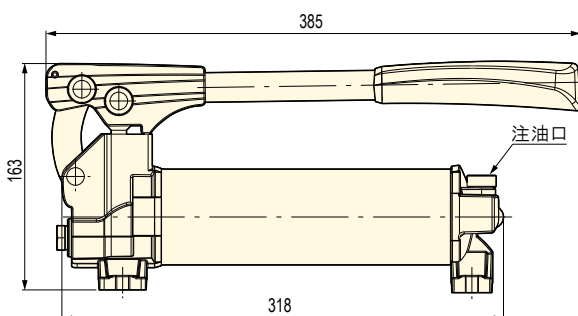
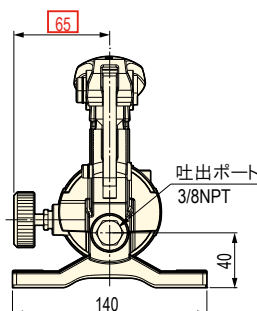
## P-18

単動用

### ▼油圧回路図



最高吐出圧力 (MPa)	高圧	20
	低圧	—
吐出量(1ストローク当り) (cm³)	高圧	2.46
	低圧	—
タンク有効油量 (cm³)		360
ハンドル操作力 (N)		約157(20MPa時)
質量 (kg)		約5



● □ 内を訂正しました。

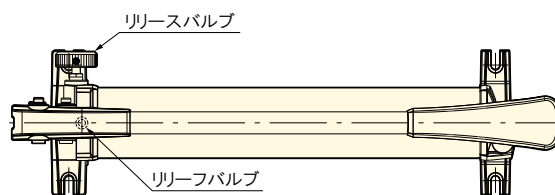
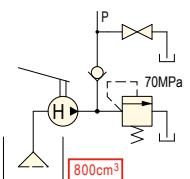
## ▼P-39



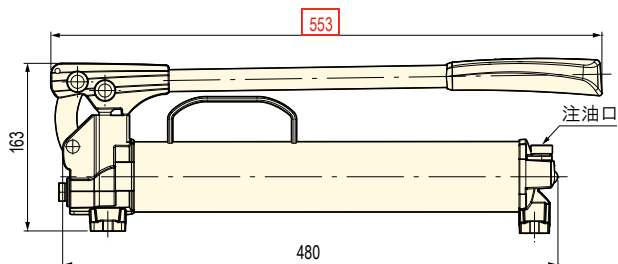
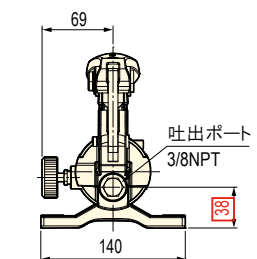
## P-39

単動用

### ▼油圧回路図



最高吐出圧力 (MPa)	高圧	70
	低圧	—
吐出量(1ストローク当り) (cm³)	高圧	2.46
	低圧	—
タンク有効油量 (cm³)		700
ハンドル操作力 (N)		約372(70MPa時)
質量 (kg)		約6.2



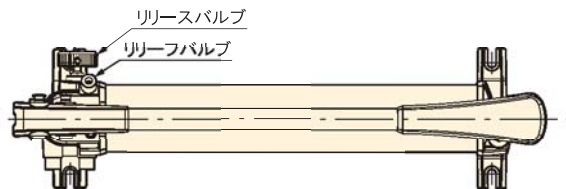
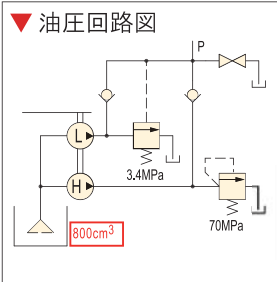
● □ 内を訂正しました。

▼P-77

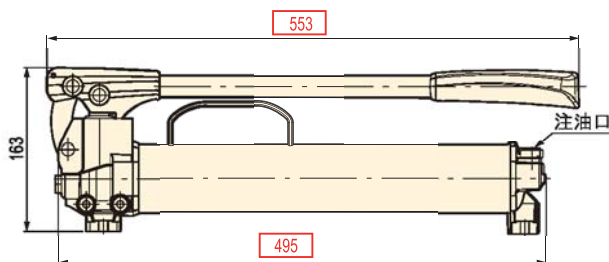
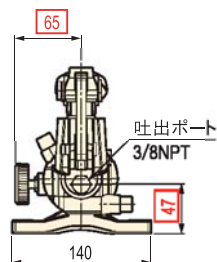


P-77

単動用



最高吐出圧力 (MPa)	高圧 70
	低圧 3.4
吐出量(1ストローク当り) (cm <sup>3</sup> )	高圧 2.46
	低圧 16.38
タンク有効油量 (cm <sup>3</sup> )	600
ハンドル操作力 (N)	約392(70MPa時)
質量 (kg)	約7.1



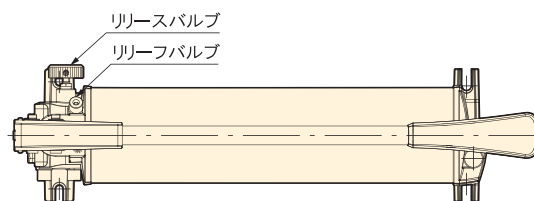
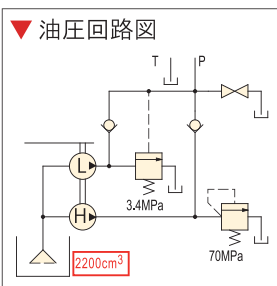
● □ 内を訂正しました。

▼P-80

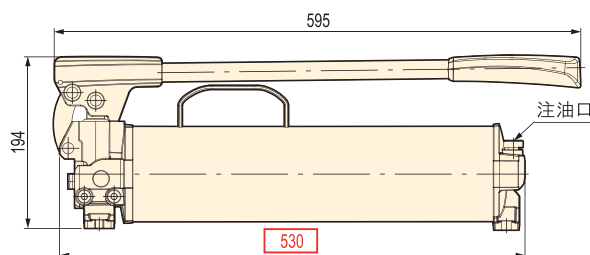
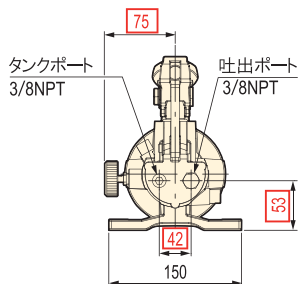


P-80

単動用



最高吐出圧力 (MPa)	高圧 70
	低圧 3.4
吐出量(1ストローク当り) (cm <sup>3</sup> )	高圧 2.46
	低圧 16.38
タンク有効油量 (cm <sup>3</sup> )	2200
ハンドル操作力 (N)	約343(70MPa時)
質量 (kg)	約10.7



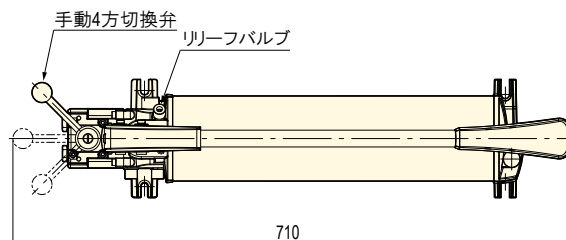
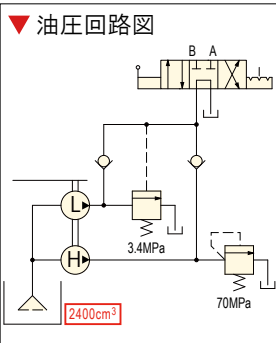
● □ 内を訂正しました。

## ▼P-84

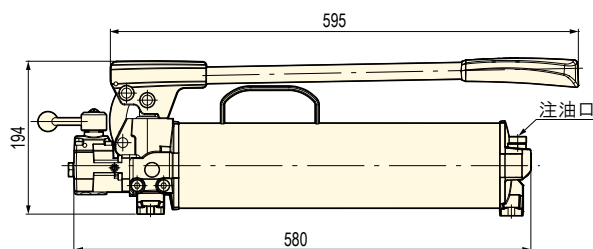
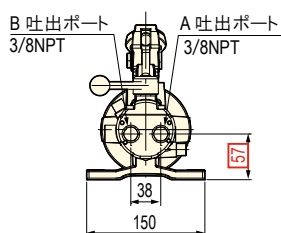


## P-84

複動用



最高吐出圧力 (MPa)	高圧 70
	低圧 3.4
吐出量(1ストローク当り) (cm³)	高圧 2.46
	低圧 16.38
タンク有効油量 (cm³)	2200
ハンドル操作力 (N)	約343(70MPa時)
質量 (kg)	約11.7



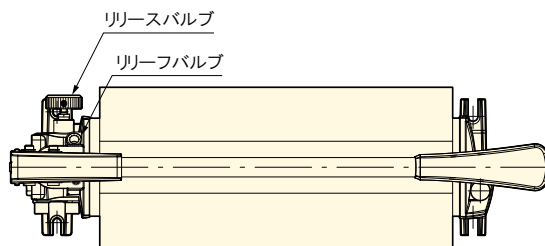
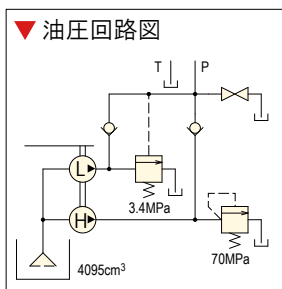
● □ 内を訂正しました。

## ▼P-801



## P-801

単動用



最高吐出圧力 (MPa)	高圧 70
	低圧 3.4
吐出量(1ストローク当り) (cm³)	高圧 2.46
	低圧 16.38
タンク有効油量 (cm³)	4095
ハンドル操作力 (N)	約343(70MPa時)
質量 (kg)	約14

