

ロックナット・シリンダ

受注生産品

▼CLL-5010、-502、-1006

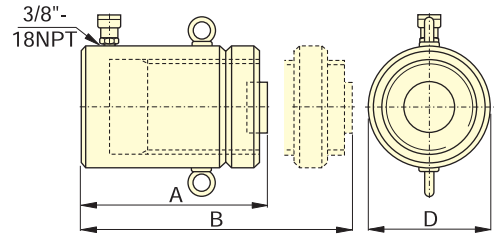


汎用油圧シリンダ

- 単動。プランジャを戻すには負荷が必要です。
- 荷重を機械的に保持する安全ロックナットを装備しています。
- プランジャは腐食しにくく、摩擦を低めて動きを滑らかにする特殊表面処理がされています。
- 定格シリンダ能力の5%までの側面の荷重に耐えます。
- オーバーフロー・ポートがストローク・リミッタとして機能します。
- 交換可能な焼入ねじ切りサドルを標準装備しています。
- 全ての製品がCR-400カプラとダストキャップを付属しています。

荷重を機械的に保持します

価格・納期についてはお問い合わせ下さい。



口内を訂正しました。

能力 (KN)	ストローク (mm)	品番	受圧面積 (cm ²)	必要油量 (cc)	最短全長 A (mm)	最長全長 B (mm)	外径 D (mm)	質量 (kg)
500	50	CLL-502	71.3	365	164	214	125	16
	100	CLL-504	71.3	713	214	314	125	21
	150	CLL-506	71.3	1070	264	414	125	26
	200	CLL-508	71.3	1426	314	514	125	31
	250	CLL-5010	71.3	1782	364	614	125	36
	300	CLL-5012	71.3	2139	414	714	125	41
930	50	CLL-1002	133.3	666	187	237	165	31
	100	CLL-1004	133.3	1333	237	337	165	40
	150	CLL-1006	133.3	2000	287	437	165	48
	200	CLL-1008	133.3	2666	337	537	165	57
	250	CLL-10010	133.3	3333	387	637	165	65
	300	CLL-10012	133.3	4000	437	737	165	74
1380	50	CLL-1502	198.0	990	209	259	205	53
	100	CLL-1504	198.0	1980	259	359	205	66
	150	CLL-1506	198.0	2970	309	459	205	79
	200	CLL-1508	198.0	3960	359	559	205	92
	250	CLL-15010	198.0	4950	409	659	205	105
	300	CLL-15012	198.0	5940	459	759	205	118
1860	50	CLL-2002	266.5	1333	243	293	235	83
	150	CLL-2006	266.5	3998	343	493	235	118
	250	CLL-20010	266.5	6663	443	693	235	153
2560	50	CLL-2502	366.4	1832	249	299	275	116
	150	CLL-2506	366.4	5496	349	499	275	163
	250	CLL-25010	366.4	9160	449	699	275	210
3200	50	CLL-3002	457.0	2285	295	345	310	173
	150	CLL-3006	457.0	6855	395	545	310	233
	250	CLL-30010	457.0	11425	495	745	310	293
3900	50	CLL-4002	559.0	2795	335	385	350	251
	150	CLL-4006	559.0	8385	435	585	350	327
	250	CLL-40010	559.0	13975	535	785	350	403
5100	50	CLL-5002	730.0	3650	375	425	400	367
	150	CLL-5006	730.0	10950	475	625	400	467
	250	CLL-50010	730.0	18250	575	825	400	567
6000	50	CLL-6002	857.0	4285	395	445	430	447
	150	CLL-6006	857.0	12855	495	645	430	563
	250	CLL-60010	857.0	21425	595	845	430	679
8250	50	CLL-8002	1179.0	5895	455	505	505	710
	150	CLL-8006	1179.0	17685	555	705	505	870
	250	CLL-80010	1179.0	29475	655	905	505	1030
10250	50	CLL-10002	1465.0	7325	495	545	560	950
	150	CLL-10006	1465.0	21975	595	745	560	1142
	250	CLL-10010	1465.0	36625	695	945	560	1334

▼CLL シリンダ、カーブの付いた橋梁を位置決めした後、機械的にロックします。

