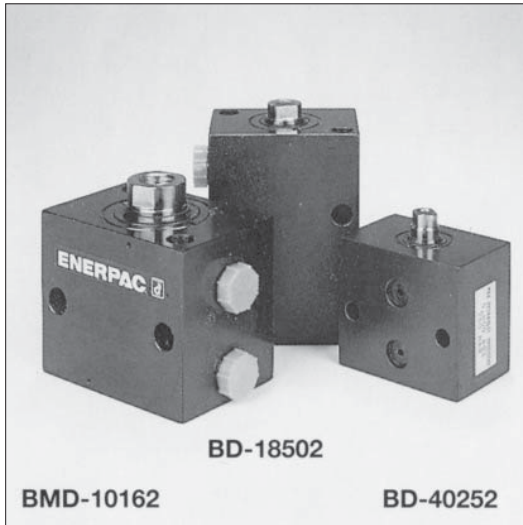


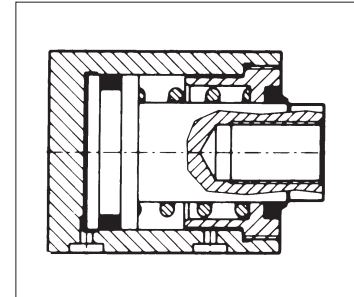
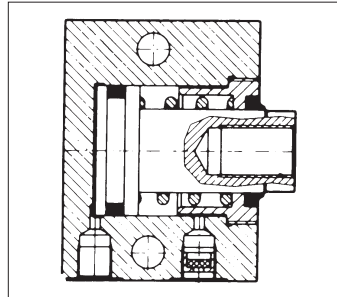
ブロックシリンダ BS,BMS,BD,BMDシリーズ

10.9~274.8KN (用途と選定)

(最高使用圧力 35MPa)



- 単動スプリング戻り型と複動型があります。
- 取付方法…外部配管タイプとマニホール取付タイプ兼用です。
- 単動型のスプリング力はプランジャを戻す力だけです。水平使用でプランジャ先端に治具等を取付の場合は複動型をご使用ください。



モデルNo.の構成

B M D - 18 25 2

- 油口ネジ (PF)
- ストローク (mm)
- クランプ力 (KN)
- S=単動型 D=複動型
- M=マニホール取付タイプ
記載なし=外部配管タイプ
- B=ブロックシリンダ

BSシリーズ

- 外部取付タイプ
単動スプリングリターン型
- ネジ穴付プランジャ
 - 強力リターンスプリング
 - 油口ネジサイズ……PF

BDシリーズ

外部配管タイプ複動型

BMSシリーズ

- マニホール取付タイプ
単動スプリングリターン型
- ネジ穴付プランジャ
 - 強力リターンスプリング

BMDシリーズ

- マニホール取付タイプ 複動型
- ネジ穴付プランジャ



寸法は次頁をご覧ください
アクセサリは35頁をご覧ください

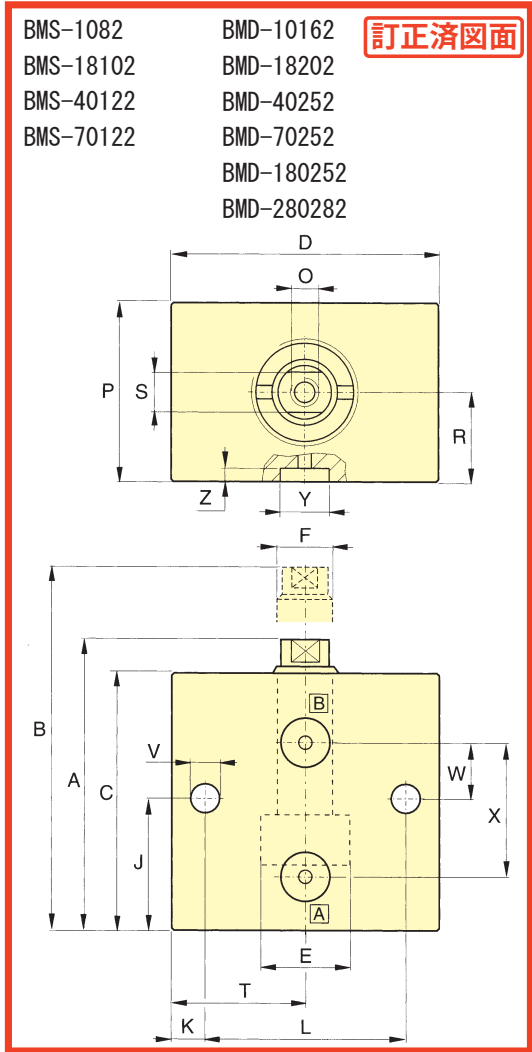
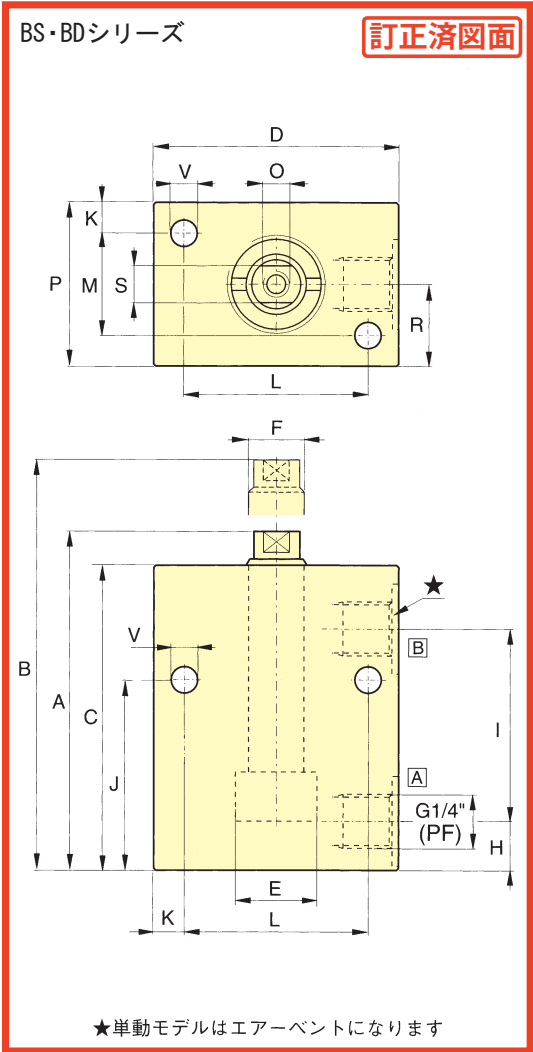
ピストン径 φE (mm)	ロッド径 φF (mm)	クランプ力 (35MPa時) (kN)		ストローク (mm)	モデルNo.		受圧面積 (cm ²)		必要油量 (cm ³)		セット時 のスプリ ング力 (N)	質量 (kg)
		押	引		マニホール 取付タイプ	外部配管 タイプ (PF)	押	引	押	引		
単動型選定表												
20	12	10.9	—	8	BMS-1082	BS-1082	3.14	—	2.5	—	93	0.9
20	12	10.9	—	18	BMS-10182	BS-10182	3.14	—	5.7	—	108	1.3
25	16	17.0	—	10	BMS-18102	BS-18102	4.9	—	4.9	—	168	1.2
25	16	17.0	—	25	BMS-18252	BS-18252	4.9	—	12.3	—	157	1.8
40	25	43.6	—	12	BMS-40122	BS-40122	12.6	—	15.1	—	378	2.0
40	25	43.6	—	25	BMS-40252	BS-40252	12.6	—	31.4	—	381	2.7
50	32	68.2	—	12	BMS-70122	BS-70122	19.6	—	23.6	—	471	3.3
50	32	68.2	—	25	BMS-70252	BS-70252	19.6	—	49.1	—	425	4.4
80	50	174.9	—	20	BMS-180202	BS-180202	50.2	—	100.5	—	917	12.0
100	63	273.4	—	25	BMS-280252	BS-280252	78.5	—	196.3	—	1419	19.0
複動型選定表												
20	12	11.0	7.0	16	BMD-10162	BD-10162	3.14	2.0	5.0	3.2	—	0.9
20	12	11.0	7.0	36	BMD-10362	BD-10362	3.14	2.0	11.3	7.2	—	1.2
25	16	17.2	10.1	20	BMD-18202	BD-18202	4.9	2.9	9.8	5.8	—	1.3
25	16	17.2	10.1	50	BMD-18502	BD-18502	4.9	2.9	24.5	14.8	—	1.8
40	25	44.0	26.8	25	BMD-40252	BD-40252	12.6	6.3	31.4	15.8	—	1.9
40	25	44.0	26.8	50	BMD-40502	BD-40502	12.6	6.3	62.8	31.6	—	2.6
50	32	68.7	40.6	25	BMD-70252	BD-70252	19.6	11.6	49.1	29.0	—	3.2
50	32	68.7	40.6	50	BMD-70502	BD-70502	19.6	11.6	98.2	58.0	—	4.3
80	50	175.8	107.2	25	BMD-180252	BD-180252	50.2	30.6	125.6	76.6	—	9.3
80	50	175.8	107.2	50	BMD-180502	BD-180502	50.2	30.6	251.2	153.1	—	11.5
100	63	274.8	165.7	28	BMD-280282	BD-280282	78.5	47.3	219.8	132.6	—	14.7
100	63	274.8	165.7	56	BMD-280562	BD-280562	78.5	47.3	439.6	265.1	—	18.2

ブロックシリンダ BS,BMS,BD,BMDシリーズ

10.9~274.8KN (仕様とオプション)

(最高使用圧力 35MPa)

クランプ・アンクラップ



モデルNo.		寸法 (mm)																
マニホールド取付タイプ	外部配管タイプ(PF)	A	B	C	D	E	F	H	I	J	K	L	M	O	P	R	S	
単動型寸法表 (並目)																		
BMS-1082	BS-1082	62	70	54.5	60	20	12	12.0	25	24.5	7.5	45	25	M6×10	40	20.0	9	
BMS-10182	BS-10182	82	100	74.5	60	20	12	12.0	45	44.5	7.5	45	25	M6×10	40	20.0	9	
BMS-18102	BS-18102	70	80	62.0	65	25	16	12.0	30	27.0	7.5	50	30	M8×12	45	22.5	13	
BMS-18252	BS-18252	100	125	92.0	65	25	16	12.0	60	57.0	7.5	50	30	M8×12	45	22.5	13	
BMS-40122	BS-40122	80	92	68.0	80	40	25	12.0	35	32.0	10.0	60	35	M16×25	55	27.5	22	
BMS-40252	BS-40252	105	130	93.0	80	40	25	12.0	60	57.0	10.0	60	35	M16×25	55	27.5	22	
BMS-70122	BS-70122	90	102	76.0	100	50	32	14.0	40	36.0	10.0	80	45	M20×30	65	32.5	27	
BMS-70252	BS-70252	115	140	101.0	100	50	32	14.0	65	61.0	10.0	80	45	M20×30	65	32.5	27	
BMS-180202	BS-180202	131	151	114.0	140	80	50	15.5	70	66.5	15.0	110	80	M30×45	110	55.0	41	
BMS-280252	BS-280252	152	177	132.5	170	100	63	18.0	80	77.5	17.5	135	90	M36×50	125	62.5	50	
複動型選定表																		
BMD-10162	BD-10162	62	78	54.5	60	20	12	12.0	25	24.5	7.5	45	25	M6×10	40	20.0	9	
BMD-10362	BD-10362	82	118	74.5	60	20	12	12.0	45	44.5	7.5	45	25	M6×10	40	20.0	9	
BMD-18202	BD-18202	70	90	62.0	65	25	16	12.0	30	27.0	7.5	50	30	M8×12	45	22.5	13	
BMD-18502	BD-18502	100	150	92.0	65	25	16	12.0	60	57.0	7.5	50	30	M8×12	45	22.5	13	
BMD-40252	BD-40252	80	105	68.0	80	40	25	12.0	35	32.0	10.0	60	35	M16×25	55	27.5	22	
BMD-40502	BD-40502	105	155	93.0	80	40	25	12.0	60	57.0	10.0	60	35	M16×25	55	27.5	22	
BMD-70252	BD-70252	90	115	76.0	100	50	32	14.0	40	36.0	10.0	80	45	M20×30	65	32.5	27	
BMD-70502	BD-70502	115	165	101.0	100	50	32	14.0	65	61.0	10.0	80	45	M20×30	65	32.5	27	
BMD-180252	BD-180252	106	131	89.0	140	80	50	15.5	45	41.5	15.0	110	80	M30×45	110	55.0	41	
BMD-180502	BD-180502	131	181	114.0	140	80	50	15.5	70	66.5	15.0	110	80	M30×45	110	55.0	41	
BMD-280282	BD-280282	124	152	104.5	170	100	63	18.0	52	49.5	17.5	135	90	M36×50	125	62.5	50	
BMD-280562	BD-280562	152	208	132.5	170	100	63	18.0	80	77.5	17.5	135	90	M36×50	125	62.5	50	

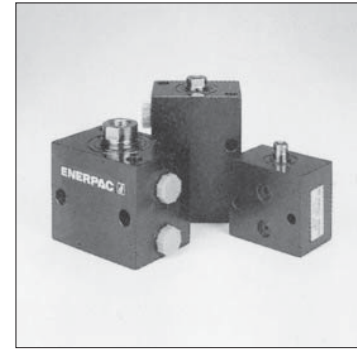
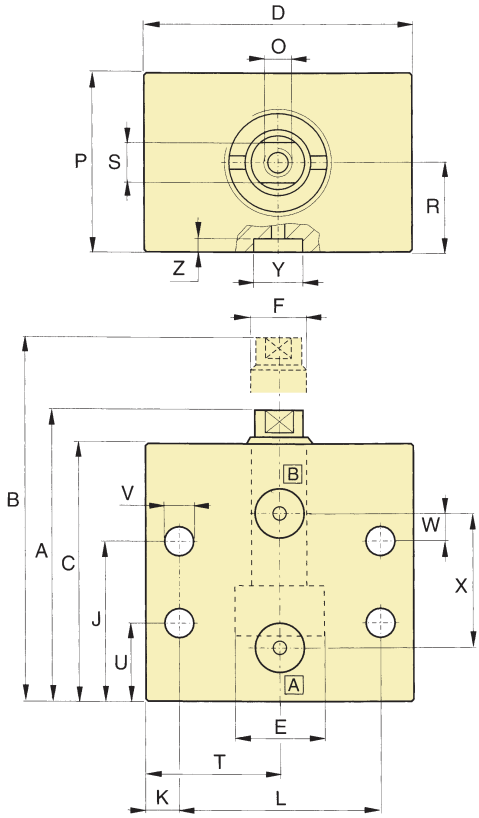
ブロックシリンダ BS,BMS,BD,BMDシリーズ

10.9~274.8KN (仕様とオプション)

(最高使用圧力 35MPa)

- BMS-10182 BMD-10362
- BMS-18252 BMD-18502
- BMS-40252 BMD-40502
- BMS-70252 BMD-70502
- BMS-180202 BMD-180502
- BMS-280252 BMD-280562

訂正済図面



クランプブロックシリンダ

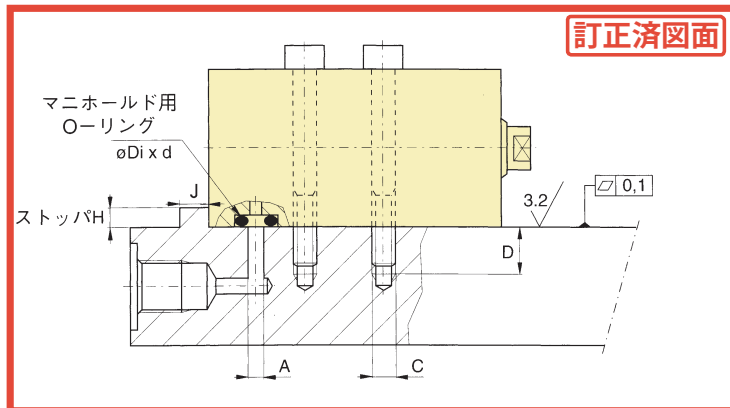


ご注意

アクセサリは35頁をご覧ください

- ブロックシリンダに多量の切削油や切粉等がかかる場合はエアブリーザ部（Bポート）に空気圧用チューブ等を接続し環境の良い所で開放して下さい。（単動モデルのみ）
- ブロックシリンダを15MPa以上の油圧力でご使用の場合は固定ボルトの破断を防止する為にシリンダーの後方にストッパを設置して下さい。（下図参照）

訂正済図面



	T	U	V	W	X	Y	Z
			φ			φ	
	30.0	—	7.0	12.5	25.0	11.0-11.1	2.8-2.9
	30.0	24.5	7.0	12.5	45.0	11.0-11.1	2.8-2.9
	32.5	—	9.0	15.0	30.0	11.0-11.1	2.8-2.9
	32.5	27.0	9.0	15.0	60.0	11.0-11.1	2.8-2.9
	40.0	—	11.0	15.0	37.5	11.0-11.1	2.8-2.9
	40.0	27.0	11.0	15.0	62.5	11.0-11.1	2.8-2.9
	50.0	—	12.5	16.5	40.0	11.0-11.1	2.8-2.9
	50.0	26.0	12.5	16.5	65.0	11.0-11.1	2.8-2.9
	70.0	—	17.0	19.0	70.0	14.1-14.2	2.8-2.9
	85.0	—	21.0	20.5	80.0	14.1-14.2	2.8-2.9
	30.0	—	7.0	12.5	25.0	11.0-11.1	2.8-2.9
	30.0	24.5	7.0	12.5	45.0	11.0-11.1	2.8-2.9
	32.5	—	9.0	15.0	30.0	11.0-11.1	2.8-2.9
	32.5	27.0	9.0	15.0	60.0	11.0-11.1	2.8-2.9
	40.0	—	11.0	15.0	37.5	11.0-11.1	2.8-2.9
	40.0	27.0	11.0	15.0	62.5	11.0-11.1	2.8-2.9
	50.0	—	12.5	16.5	40.0	11.0-11.1	2.8-2.9
	50.0	26.0	12.5	16.5	65.0	11.0-11.1	2.8-2.9
	70.0	—	17.0	19.0	45	14.1-14.2	2.8-2.9
	70.0	26.5	17.0	19.0	70	14.1-14.2	2.8-2.9
	85.0	—	21.0	20.5	52	14.1-14.2	2.8-2.9
	85.0	37.5	21.0	20.5	80	14.1-14.2	2.8-2.9

シリンダ能力	油路径 A (mm)	O-リングサイズ φDi×d (mm)	O-リングパーツ No.	取付ネジ D	ネジ深 (Min) D	締付トルク (Nm)	ストッパ高 H	ストッパ長さ J
11KN	φ 4	4.34×3.53	CZ392.041	M6	10	17	5	7
17KN	φ 4	4.34×3.53	CZ392.041	M8	12	40	5	8
44KN	φ 4	4.34×3.53	CZ392.041	M10	16	85	5	10
68KN	φ 4	4.34×3.53	CZ392.041	M12	18	145	5	13
175KN	φ 6	7.52×3.53	CZ935.041	M16	24	353	10	16
275KN	φ 6	7.52×3.53	CZ935.041	M20	30	675	10	21

(注) 取付ボルトは強度区分12.9を使用して下さい。