

# クランピングバルブ (ポペットタイプ:手動弁・電磁弁・エアオペレート弁)

(最高使用圧力70MPa・50MPa)



※赤字の部分が修正されています。

- 連続使用圧力50MPaの高圧での切換や長時間の圧力保持ができます。
- 多数のブロック組付ができ、機器との配管が不要です。
- 構造上切換時のショックやハイドロスティックなどがなく、どんな場合でもスムーズに作動します。
- 手動弁の最大切換トルクは63N-cmです。
- 手動弁、エアオペレート弁の最高使用圧力は50MPaです。

品番

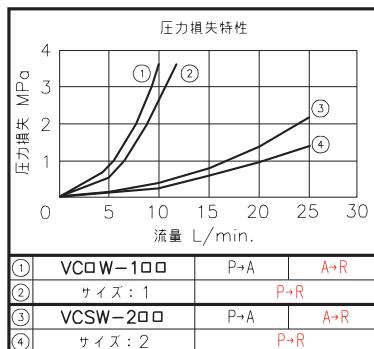
VCSW-130G-A

A : AC100V  
D : AC200V  
C : DC24V

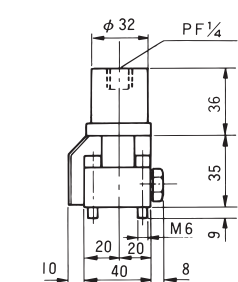
●電圧  
●直流ソレノイド

●油圧回路

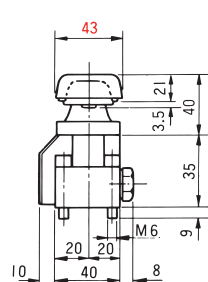
●シリーズ



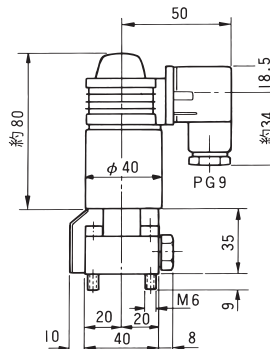
油圧バルブ



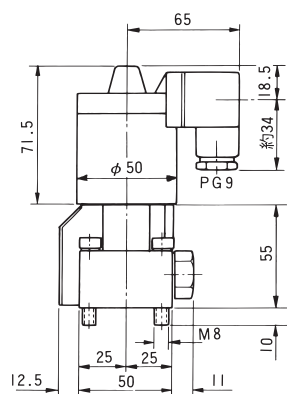
VCAW-120, 121  
130, 131



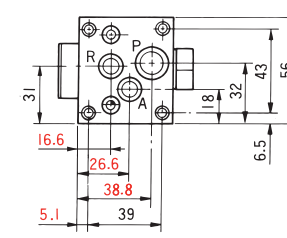
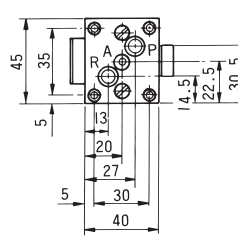
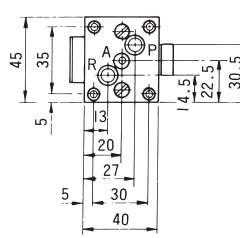
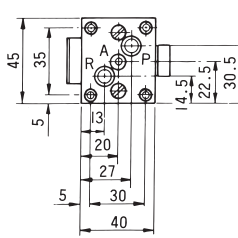
VCMW-120, 121  
130, 131



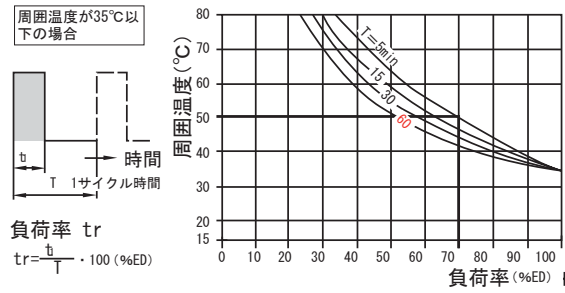
VCSW-120G, 121G  
130G, 131G



VCSW-220G, 221G  
230G, 231G



(ご注意) 通電時間について  
電磁弁はソレノイドの発熱による保持力低下を防止する為、バルブサイズ、圧力、周囲温度によって通電時間(加圧サイクル)が決まります。  
通常は下記の負荷率で通電して下さい。  
周囲温度が35℃以上の時は次のグラフから負荷率(%ED)を求めて下さい。



品番	最高使用圧力 (MPa)	最大流量 (ℓ/min)	負荷率 (%ED)	周囲温度
VCSW-1 □□-D	A	50	12	35℃ 以下
	C	70	8	
	C	70	10	
VCSW-2 □□-D	A	50	25	35℃ 以下
	C	70	12	
	C	70	10	

(例)  
周囲温度が50℃で1サイクルタイム5分の時は負荷率70%で通電できます。