



油圧シリンダ

油圧ポンプ

油圧バルブ

アクセサリ

油圧プレス

油圧工具

機械式ジャッキ

油圧クランプ

資料

特長

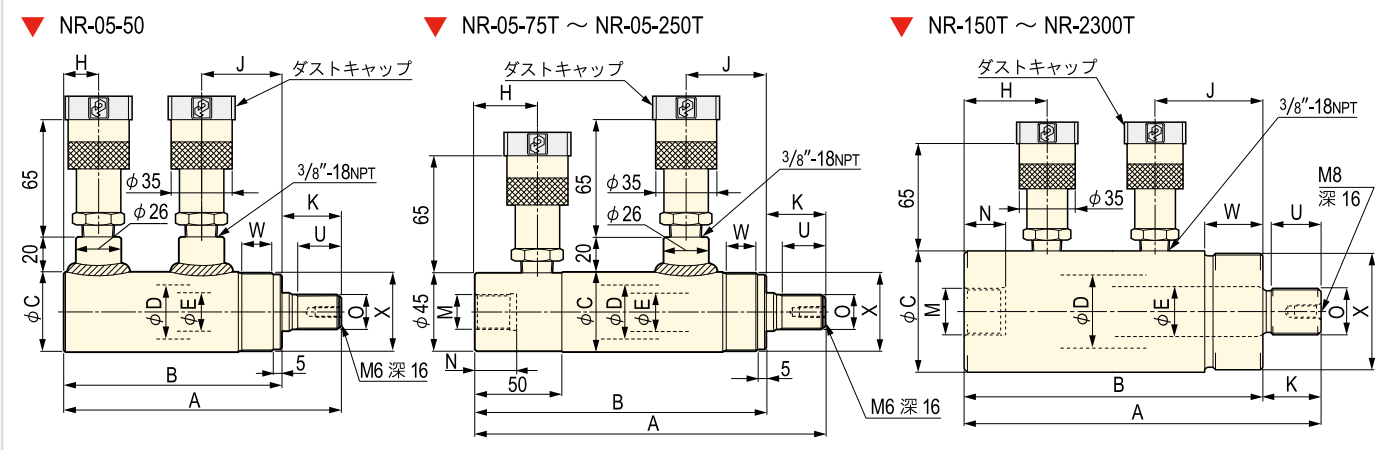
- 油圧プレスや油圧クランプに最適な耐久性のある生産設備向け複動油圧シリンダです。
- NR型シリンダ用のアクセサリを各種取揃えています。※
- シリンダベースの底にクレビス取付用のねじ穴があります。(NR-05-50を除く)
- シリンダにはメスカプラのCR-400が標準装備されています。

注意

- シリンダで直押しをする際は必ずプランジャ先端を保護するために、アクセサリのキャップ(オプション)をご使用下さい。
- 138頁のシリンダスピード早見表を参考にして、油圧ポンプを選定して下さい。
- シリンダの損傷を防ぐために、高速で繰り返してストロークエンドまで突き当てることは避けて下さい。



寸法図



仕様・寸法表 (mm)

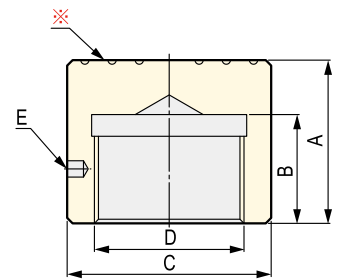
型式	能力		ストローク (mm)	受圧面積		必要油量		寸法 (mm)													質量 (kg)		
	押 (kN)	引 (kN)		押 (cm ²)	引 (cm ²)	押 (cm ³)	引 (cm ³)	最長 全長	最短 全長	B	C シリンダ 外径	D ポア 内径	E プラン ジャ 径	H	J	K	M	N	O プラン ジャ 外ねじ	U		W カラー ねじ 長さ	X カラー 外ねじ
NR-05-50	53	26	50	7.55	3.75	38	19	209	159	125	46	31	22	20	46	34	—	—	M20x1.5	25	18	M45x1.5	1.9
NR-05-75T	53	26	75	7.55	3.75	57	28	329	254	220	46	31	22	36	46	34	M20x1.5	24	M20x1.5	25	18	M45x1.5	2.8
NR-05-100T	53	26	100	7.55	3.75	76	38	379	279	245	46	31	22	36	46	34	M20x1.5	24	M20x1.5	25	18	M45x1.5	3.0
NR-05-150T	53	26	150	7.55	3.75	113	56	479	329	295	46	31	22	36	46	34	M20x1.5	24	M20x1.5	25	18	M45x1.5	3.5
NR-05-200T	53	26	200	7.55	3.75	151	75	579	379	345	46	31	22	36	46	34	M20x1.5	24	M20x1.5	25	18	M45x1.5	4.0
NR-05-250T	53	26	250	7.55	3.75	189	94	679	429	395	46	31	22	36	46	34	M20x1.5	24	M20x1.5	25	18	M45x1.5	4.5
NR-150T	106	56	50	15.2	8.1	76	41	285	235	200	73	44	30	50	65	35	M28x2	25	M28x2	30	35	M70x2	5.5
NR-1100T	106	56	100	15.2	8.1	152	81	385	285	250	73	44	30	50	65	35	M28x2	25	M28x2	30	35	M70x2	7.0
NR-1150T	106	56	150	15.2	8.1	228	122	485	335	300	73	44	30	50	65	35	M28x2	25	M28x2	30	35	M70x2	8.5
NR-1200T	106	56	200	15.2	8.1	304	162	585	385	350	73	44	30	50	65	35	M28x2	25	M28x2	30	35	M70x2	10
NR-1250T	106	56	250	15.2	8.1	380	203	685	435	400	73	44	30	50	65	35	M28x2	25	M28x2	30	35	M70x2	12
NR-250T	218	107	50	31.2	15.3	156	77	315	265	220	90	63	45	55	70	45	M40x2	30	M40x2	40	40	M85x2	9
NR-2100T	218	107	100	31.2	15.3	312	153	415	315	270	90	63	45	55	70	45	M40x2	30	M40x2	40	40	M85x2	12
NR-2150T	218	107	150	31.2	15.3	468	230	515	365	320	90	63	45	55	70	45	M40x2	30	M40x2	40	40	M85x2	14
NR-2200T	218	107	200	31.2	15.3	624	306	615	415	370	90	63	45	55	70	45	M40x2	30	M40x2	40	40	M85x2	17
NR-2300T	218	107	300	31.2	15.3	936	459	815	515	470	90	63	45	55	70	45	M40x2	30	M40x2	40	40	M85x2	22

※ NR型シリンダ用取付フランジマウント・キャップ・クレビスなどのアクセサリは42頁～43頁を参照して下さい。

キャップ寸法表 (mm)

型式	シリンダ型式	寸法 (mm)					質量 (kg)
		A	B	C (φ)	D	E	
NC-05	NR-05-50 ~ NR-05-250T	36	24	37	M20x1.5	φ6 深 5	0.3
NC-10	NR-150T ~ NR-1250T	35	25	45	M28x2	φ6 深 5.5	0.4
NC-20	NR-250T ~ NR-2300T	45	30	60	M40x2	φ6 深 5.5	0.7
NC-35	NR-350T ~ NR-3300T	50	35	71	M50x2	φ6 深 6	1.0
NC-50	NR-550T ~ NR-5300T	60	40	75	M55x3	φ6 深 6	1.4
NC-100	NR-1050 ~ NR-10300	80	53	112	M90x2	φ6 深 6	3.6
NC-150	NR-1550 ~ NR-15300	85	56	132	M110x3	φ6 深 6	5.0
NC-200	NR-2050 ~ NR-20300	90	60	160	M130x3	φ10 深 10	8.1
NC-300	NR-3050 ~ NR-30300	100	67	190	M160x3	φ10 深 10	11.9

▼ 寸法図



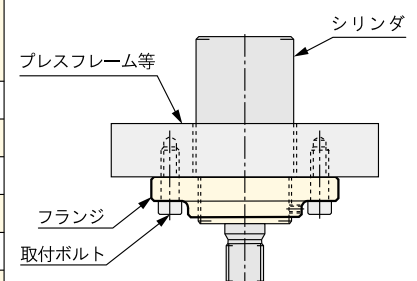
※ この面高周波焼き入れ HRC44 ~ 50・溝付き・材質 : S45C

フランジマウント寸法表 (mm)

型式	シリンダ型式	寸法 (mm)								質量 (kg)
		A	B	C (φ)	D	E (φ)	F	G (φ)	H	
FR-05	NR-05-50 ~ NR-05-250T	23	18.0	145	M45x1.5	2-φ13.5	110	80	M8	2.2
FR-10	NR-150T ~ NR-1250T	30	18.0	140	M70x2	4-φ13.5	112	85	M6	1.7
FR-20	NR-250T ~ NR-2300T	40	23.6	180	M85x2	4-φ18.0	140	100	M6	3.8
FR-35	NR-350T ~ NR-3300T	53	31.5	218	M110x3	6-φ18.0	180	132	M10	7.3
FR-50	NR-550T ~ NR-5300T	56	35.5	250	M130x3	6-φ22.0	212	160	M10	10.5
FR-100	NR-1050 ~ NR-10300	63	37.5	335	M190x3	8-φ26.0	280	224	M12	18.8
FR-150	NR-1550 ~ NR-15300	75	45.0	355	M220x4	12-φ26.0	300	250	M12	22.3
FR-200	NR-2050 ~ NR-20300	85	53.0	450	M260x4	12-φ33.0	375	300	M12	44.9
FR-300	NR-3050 ~ NR-30300	90	53.0	530	M320x4	12-φ39.0	450	355	M12	58.6

フランジマウントの材質 : S45C

▼ フランジマウント使用方法



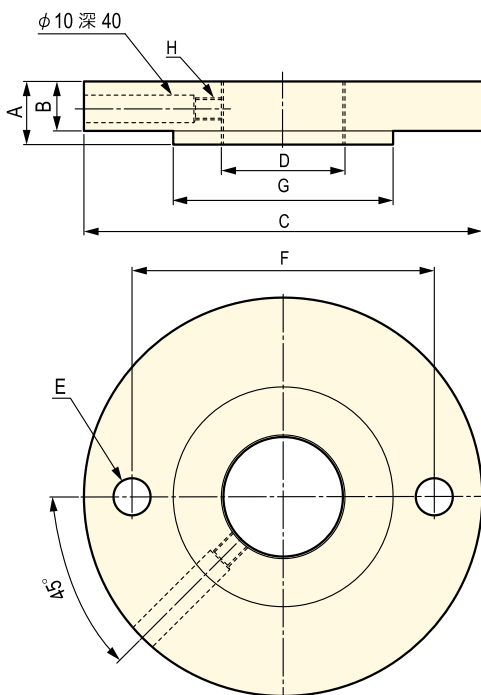
注 : 上図は押し側加圧の場合です。



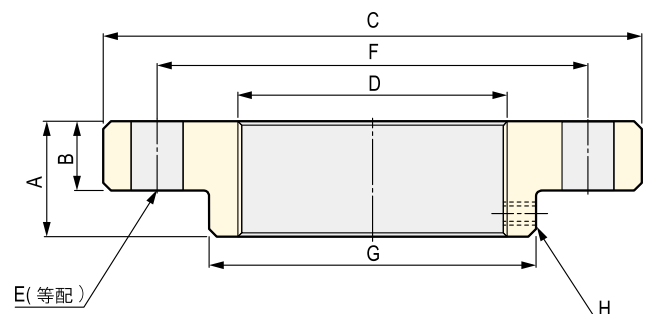
注意

- 取付ボルトに張力がかかるような取付はしないで下さい。

▼ 寸法図 FR-05



▼ 寸法図 FR-10 ~ FR-300



NR 型シリンダの詳細は 39 頁 ~ 41 頁を参照して下さい。

クレビスアイ寸法表

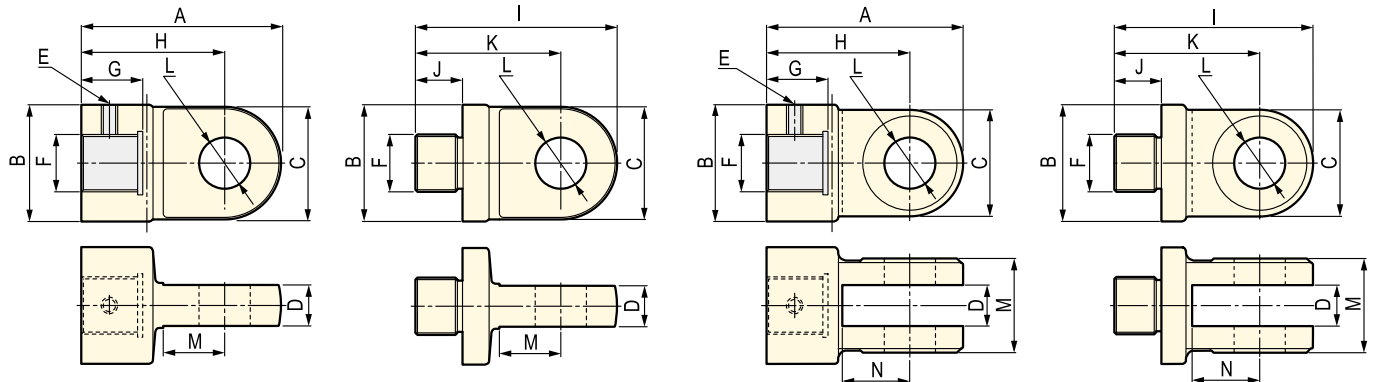
型式	シリンダ型式	寸法 (mm)														質量 (kg)	
		A	B (φ)	C	D (公差)	E	F	G	H	I	J	K	φL (公差)	M	N		
1山クレビスアイ	NRF-05-1 NRM-05-1	NR-05-50 ~ NR-05-250T	74.5	45	41	16 (0 ~ -0.2)	M8	M20x1.5	22	54	75.5	18	55	18 (+0.1 ~ +0.3)	23	—	0.5 0.4
	NRF-10-1 NRM-10-1	NR-150T ~ NR-1250T	97.5	57	55	20 (0 ~ -0.2)	M8	M28x2	30	70	98.5	23	71	25 (+0.1 ~ +0.3)	30	—	0.9 0.9
	NRF-20-1 NRM-20-1	NR-250T ~ NR-2300T	125.0	86	80	30 (0 ~ -0.2)	M8	M40x2	35	85	127.0	25	87	36 (+0.1 ~ +0.3)	40	—	2.5 2.3
	NRF-35-1 NRM-35-1	NR-350T ~ NR-3300T	198.0	110	110	48 (0 ~ -0.2)	M10	M50x2	46	143	198.0	33	143	48 (+0.1 ~ +0.3)	55	—	8.8 7.7
	NRF-50-1 NRM-50-1	NR-550T ~ NR-5300T	235.0	128	128	57 (0 ~ -0.2)	M10	M55x3	51	171	237.0	53	173	57 (+0.1 ~ +0.3)	64	—	14.5 11.1
2山クレビスアイ	NRF-05-2 NRM-05-2	NR-05-50 ~ NR-05-250T	73.0	45	38	16 (+0.2 ~ +0.5)	M8	M20x1.5	22	54	74.0	18	55	18 (+0.1 ~ +0.3)	40	24	0.5 0.4
	NRF-10-2 NRM-10-2	NR-150T ~ NR-1250T	96.0	57	52	20 (+0.2 ~ +0.5)	M8	M28x2	30	70	97.0	23	71	25 (+0.1 ~ +0.3)	46	33	0.9 0.9
	NRF-20-2 NRM-20-2	NR-250T ~ NR-2300T	119.0	86	76	30 (+0.2 ~ +0.5)	M8	M40x2	35	85	121.0	25	87	36 (+0.1 ~ +0.3)	70	45	2.5 2.4
	NRF-35-2 NRM-35-2	NR-350T ~ NR-3300T	185.0	110	104	48 (+0.2 ~ +0.5)	M10	M50x2	46	133	185.0	33	133	48 (+0.1 ~ +0.3)	110	60	9.1 8.0
	NRF-50-2 NRM-50-2	NR-550T ~ NR-5300T	220.0	128	122	57 (+0.2 ~ +0.5)	M10	M55x3	51	159	222.0	53	161	57 (+0.1 ~ +0.3)	128	68	14.7 11.3

▼ 寸法図 NRF-05-1 ~ NRF-50-1

▼ 寸法図 NRM-05-1 ~ NRM-50-1

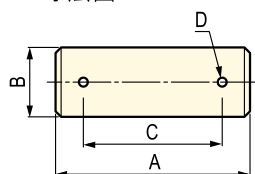
▼ 寸法図 NRF-05-2 ~ NRF-50-2

▼ 寸法図 NRM-05-2 ~ NRM-50-2

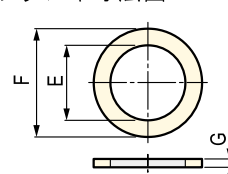


シリンダ型式	ピン寸法表 (mm)				ワッシャ寸法表 (mm)			割りピン寸法表 (mm)				
	型式	A	φB (公差)	C	D (φ)	型式	E (φ)	F (φ)	G	型式	H	I (φ)
NR-05-50 ~ NR-05-250T	NRP-05	58	18 (0 ~ -0.1)	50	2.0	NRW-05	19	30	3	NRC-05	25	1.8
NR-150T ~ NR-1250T	NRP-10	70	25 (0 ~ -0.1)	60	3.2	NRW-10	27	39	3	NRC-10	36	2.9
NR-250T ~ NR-2300T	NRP-20	100	36 (0 ~ -0.1)	88	5.0	NRW-20	37	60	5	NRC-20	50	4.6
NR-350T ~ NR-3300T	NRP-35	152	48 (0 ~ -0.1)	137	5.0	NRW-35	50	92	8	NRC-35	70	4.6
NR-550T ~ NR-5300T	NRP-50	174	57 (0 ~ -0.1)	158	6.3	NRW-50	58	105	9	NRC-50	80	5.9

▼ ピン寸法図



▼ ワッシャ寸法図



▼ 割りピン寸法図

