

# 反力アームキット

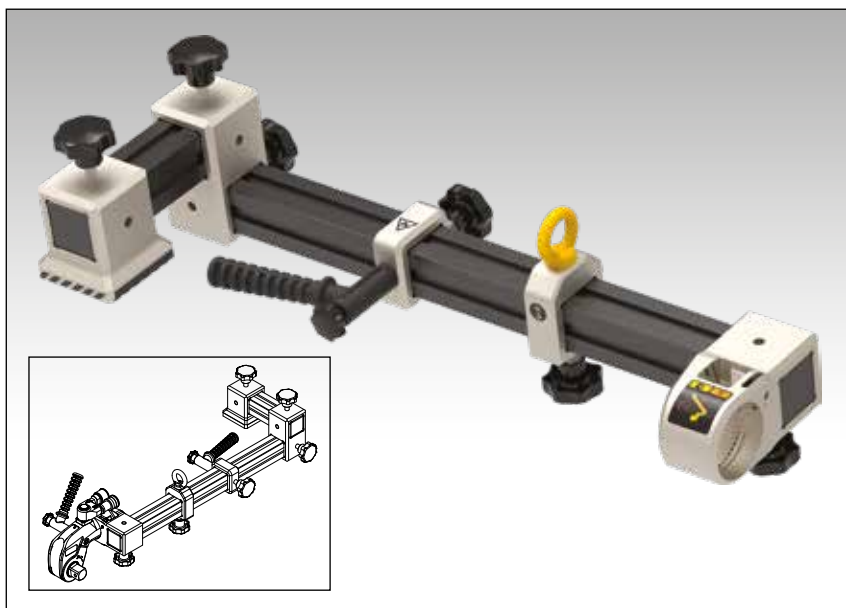
ENERPACのスクエアドライブトルクレンチに対応する安全試験済みでフルトルク定格の反力アームは、作業スタッフの安全性を大きく向上させます

## ERAKシリーズ

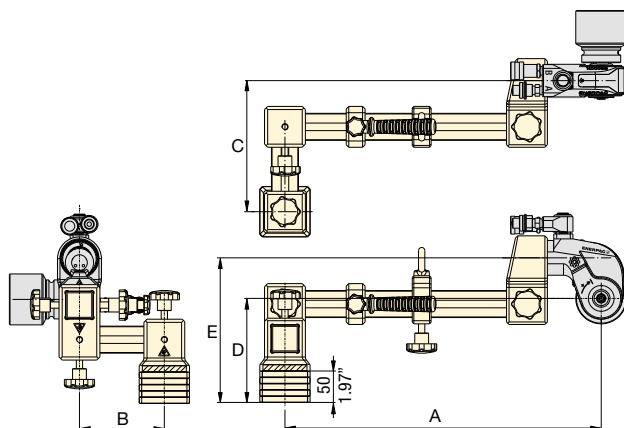


# S/RSLシリーズトルクレンチ対応反力アームキット

▼ 標準的な反力アームキットアセンブリとオプションのレンチアダプタアセンブリ



- 最も一般的なEnerpac S/RSL (RSQ) シリーズのスクエアドライブトルクレンチ向けの反力点を提供
- 安全試験済みでフルトルク定格の反力アームが作業スタッフの安全性を大きく高め、ツールの適合性を向上
- 反復作業に適切な独自の標準セットアップに構成可能
- 六角のアレンキードライブにも使用可能
- 複数のカスタム反力アームと交換可能
- 延長反力アームや反力チューブが不要



## ERAK シリーズ

最小～最大長さ:  
**149～555 mm**

フルトルク定格:  
**2034～10847 Nm**

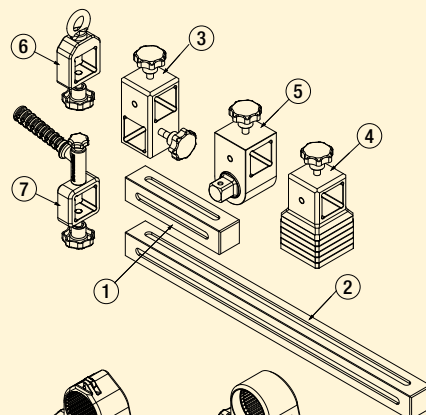
フルトルク定格:  
**1500～8000 Ft.lbs**



### ERAK - 反力アームキット

キットの構成要素は以下のとおりです。

- ① ショートビーム - 200 mm
- ② ロングビーム - 450 mm
- ③ ビームコネクタアセンブリ、90°
- ④ 反力フットアセンブリ
- ⑤ スクエアドライブアダプタアセンブリ
- ⑥ リフティングポイントアセンブリ
- ⑦ 位置決めハンドルアセンブリ



TWRAKRSL \* RSLシリーズ対応のレンチアダプタアセンブリ

TWRAKS \* Sシリーズ対応のレンチアダプタアセンブリ

\* レンチアダプタは別途注文が必要です。

▼ 反力アームキットとレンチアダプタアセンブリ (オプション) の選定表

対応トルクレンチ型式	型式反力アームキット	型式レンチアダプタアセンブリ*	トルクレンチ出力		最大ERAK使用トルク		寸法 (mm)					重量 (kg)
			(Nm)	(Ft.lbs)	(Nm)	(Ft.lbs)	A 最小～最大	B	C	D	E	
S1500X	ERAK1500	TWRAKS15	1952	1440	2034	1500	149 - 495	148	215	118	164	11.0
RSL1500		TWRAKRSL2-1500	1909	1408	2034	1500	185 - 530	148	215	114	164	11.0
S3000X	ERAK3000	TWRAKS3	4373	3225	4745	3500	183 - 503	135	209	111	175	17.1
RSL3000		TWRAKRSL4-3000	4176	3080	4745	3500	222 - 542	135	209	117	175	17.1
S6000X	ERAK8000	TWRAKS6	8338	6150	10847	8000	270 - 552	116	199	155	236	36.2
RSL5000		TWRAKRSL6-5000	7190	5303	10847	8000	214 - 496	116	199	166	236	36.2
RSL8000		TWRAKRSL8-8000	10659	7862	10847	8000	273 - 555	116	199	166	236	36.2

\* レンチアダプタは別途注文が必要です