

STTLシリーズ SAFE T™ トルクロック

ハンズフリートルクレンチシステム



ENERPAC 

▼ 写真: STTLS31055 Safe T™トルクロック



ハンズフリートルク レンチシステム



Safe T™トルクロック

Safe Tトルクロックは、強力なインパクトソケットにより190 Nmから15,000 Nmまであらゆるボルト作業に対応します。

Enerpacの四角ドライブツールに対応する特許取得済みのロックシステムが、ハンズフリーのトルクレンチ作業を可能にします。

対応製品:

Sシリーズ	RSQシリーズ
S3000X	RSQ3000
S6000X	RSQ5000
S11000X	RSQ11000

安全 - Safe T™トルクロック

- EnerpacのSシリーズとRSQシリーズのレンチをハンズフリー専用工具に変換
- ピンチポイントや高圧の油圧接続に触れる機会を減らし、ボルト作業中のオペレーターの安全性を向上
- 逆位置を含め、どの向きでも対象をしっかりグリップ
- 工具の落下による危険を防止
- 遠いまたは操作しにくい場所で工具を使うことによるオペレーターの疲労を軽減

シンプル

- ロックカラーを1回転するだけで対象をしっかりグリップし、工具の総重量を支持
- トルクレンチに取り付けるには、四角ドライブの締め付け/緩め用クイックリリースボタンを1回押す
- ロック機能が工具を持ち上げる回数を大幅に削減

汎用性

- SシリーズとRSLシリーズの両方の四角ドライブレンチに対応
- シンプルで操作の楽なツイストロック装置
- 反力ワッシャーなどの追加部品は不要



▲ SシリーズのトルクレンチとSTLLSトルクロック。レンチの四角ドライブとSafe Tトルクロックの交換は簡単です。



バックアップスパナ

締め付け時や緩め時に裏側ナットの共回りを防止します。1つのツールで2種類の六角サイズに対応します。



一般的なトルクロックの用途:

- 石油/ガス管フランジ
- タワークレーンの設置
- 機械の設置と組み立て(採掘)
- ウィンドタワーの設置など

業界

- 石油/ガス、石油化学
- 風力発電
- 採掘
- 海洋
- 製造
- 鉄道など

STTL シリーズ



六角対辺寸法範囲:

46~75 mm

六角対辺寸法範囲:

1¹³/₁₆~2¹⁵/₁₆インチ



重要:

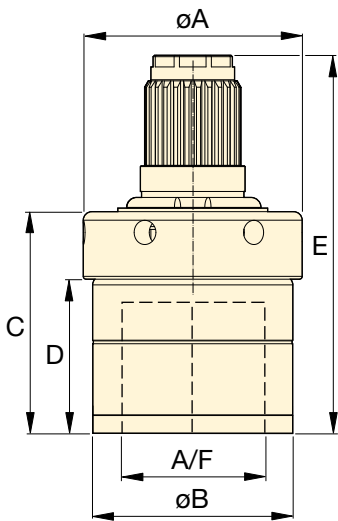
Safe TトルクロックはPTFEコーティングのナットには適しません。



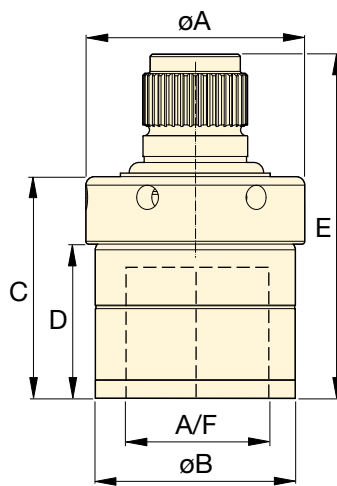
ボルテイング健全性評価ソフトウェア

Enerpacのボルテイング健全性評価ソフトウェアは、ボルト固定接続を対象とした健全性プログラムの実施と管理において重要な役割を果たします。

このソフトウェアは、ツールの選択、ボルト荷重の計算、ツールの圧力設定機能に加え、統合された用途データシートと接合部完了レポートを提供します。接合部のカスタム情報も入力できます。



STTLS
Sシリーズのスプライン部品用



STTLR
RSQシリーズのスプライン部品用

六角対辺寸法 A/F (インチ) (mm)	対応のトルクレンチ 型番	Safe T™トルクロック 型番		寸法(インチ)					寸法(mm)						
		Sシリーズ スプライン部品	RSQシリーズ用 スプライン部品	A	B	C	D	E	(lbs)	A	B	C	D	E	(kg)
1 ¹³ / ₁₆ 46	S3000X	STTLS 31046	-	3.0	2.8	3.1	2.1	5.2	4.4	77	71	78	54	133	2.0
	RSQ3000	-	STTLR 31046					4.8	4.2					121	1.9
2 ³ / ₁₆ 55	S3000X	STTLS 31055	-	3.7	3.4	3.3	2.3	5.4	6.6	93	86	83	58	138	3.0
	RSQ3000	-	STTLR 31055					5.1	6.4					130	2.9
-	S6000X	STTLS 61560M	-	3.9	3.6	3.4	2.5	5.9	8.2	99	92	86	62	150	3.7
	RSQ5000	-	STTLR 51560M					5.7	8.2					145	3.7
2 ⁹ / ₁₆ 65	S6000X	STTLS 61565	-	4.2	3.9	4.2	2.9	6.8	11.7	107	100	108	74	172	5.3
	RSQ5000	-	STTLR 51565					6.6	11.9					168	5.4
2 ¹⁵ / ₁₆ 75	S6000X	STTLS 61575	-	4.4	4.1	4.4	3.1	7.0	12.3	112	105	113	80	177	5.6
	RSQ5000	-	STTLR 51575					6.9	13.2					173	5.8
-	S11000X	STTLS 111560M	-	3.9	3.6	3.4	2.5	6.6	9.3	99	92	86	62	167	4.2
	RSQ11000	-	STTLR 111560M					6.1	9.3					156	4.2
2 ⁹ / ₁₆ 65	S11000X	STTLS 111565	-	4.2	3.9	4.2	2.9	7.5	12.8	107	100	107	74	189	5.8
	RSQ11000	-	STTLR 111565					7.0	12.8					178	5.8
2 ¹⁵ / ₁₆ 75	S11000X	STTLS 111575	-	4.4	4.1	4.4	3.1	7.7	13.2	112	105	113	80	195	6.0
	RSQ11000	-	STTLR 111575					7.2	13.2					183	6.0



正しいツールの選択が 違いを生む

Enerpacのボルディングツールは、極めて過酷な条件下での作業で使用されます。だからこそEnerpacは妥協を許しません。当社製品の品質と精度は非常に高く、詳細な制御に必要な高精度の締め付け、接合用途に対して、常に信頼してお使いいただけます。

高圧油圧ツールや制御式パワーツール製品、重量積荷の精密な位置決めのためのソリューションにおけるグローバルリーダーであるEnerpacの製品は、最大級の構造物の移動／維持作業を全世界でサポートしてきました。航空宇宙、インフラ、製造、採掘、石油／ガス、発電などにおいて、Enerpacは業界標準の製品です。

詳細な制御の必要な締め付け／緩め作業



手動式トルク
マルチプライヤー

空圧／電動トルク
レンチ

S、W、RSL、DSXシリーズ
油圧トルクレンチ

バッテリー駆動式トル
クレンチポンプ

電動トルク
レンチポンプ

空圧トルク
レンチポンプ

テンショニングツール



発電
ボルトテンショナー

HydraMax、一般用途および
Aquajack®海中テンショナー

電動テンショニング
ポンプ

空圧テンショニング
ポンプ

高圧
ハンドポンプ

接合部組み付け／接合部分離



油圧ナットカッター／
ナットスプリッター

フランジアライメントツール

フランジフェースツ
ール

フランジスプレッダー

バルブ交換
ツールセット

フランジプラーセット

ENERPAC

www.enerpac.com