



HPでダウンロードできます

油圧シリンダ

油圧ポンプ

油圧バルブ

アクセサリ

油圧プレス

油圧工具

機械式ジャッキ

油圧クランプ

資料

特長

- 単動式の油圧引きシリンダです。
- シリンダ内部のスプリングでプランジャが戻ります。
- プランジャ防じんワイパがシリンダ内部の汚染を防ぎます。
- メスカプラ (CR-400) がシリンダに標準装備されています。
- 引きストロークを使ってジャッキアップや重量物の引き寄せ作業に最適です。



注意

- シリンダのストロークエンドで油圧をかけないで下さい。
- シリンダに偏荷重がかかる作業に使用しないで下さい。

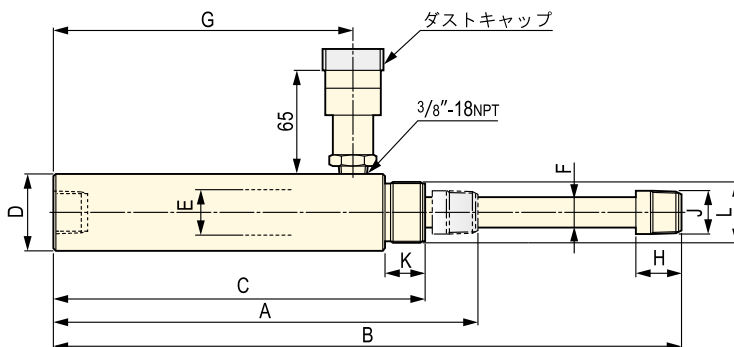
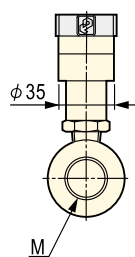


▲ BRC-46

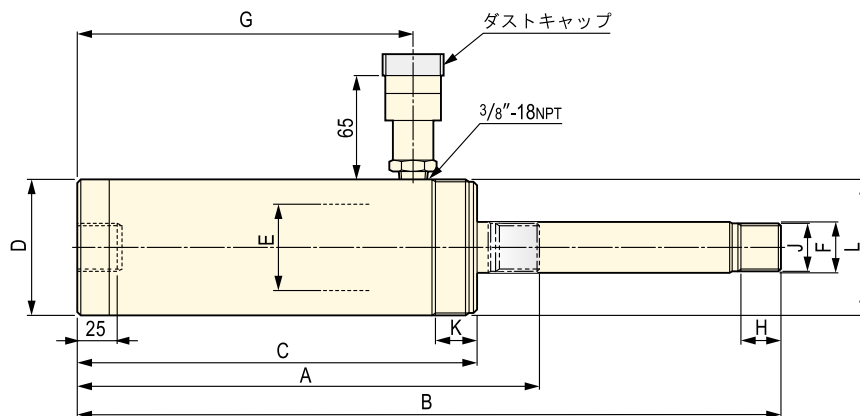
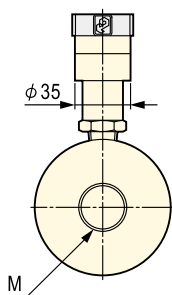
▲ BRC-25

寸法図

▼ BRC-25 / BRC-46



▼ BRC-106



仕様・寸法表

型式	能力 (kN)	ストローク (mm)	受圧面積 (cm ²)	必要油量 (cm ³)	寸法 (mm)											質量 (kg)	
					A 最短 全長	B 最長 全長	C	D (φ)	E (φ)	F (φ)	G	H	※J	K	※L		※M
BRC-25	25	127	3.5	44	265	392	232	48	28.4	19.0	187	28.5	3/4"-14NPT	25	1 1/2"-16UN	3/4"-14NPT	1.8
BRC-46	51	141	7.3	103	302	443	270	57	42.9	30.2	227	32.0	1 1/4"-11 1/2NPT	26	2 1/4"-14UNS	1 1/4"-11 1/2NPT	4.5
BRC-106	105	151	15.0	228	289	440	250	85	54.0	31.8	210	25.0	M30X2	26	M85X2	M30X2	9.5

※インチねじ規格は302頁をご参照下さい。

特長

- 単動式の油圧引きシリンダです。
- シリンダ内部のスプリングでプランジャが戻ります。
- シリンダは高い強度を持つ合金鋼です。
- 引張りや、位置合わせ等の作業に最適なシリンダです。
- シリンダの両端リンクは取替えができます。
- プランジャ防じんワイパがシリンダ内部の汚染を防ぎます。
- プランジャは耐摩耗性ハードクロームメッキが施されています。
- ロッドを防護するためにゴム製ジャバラが標準装備されています。(BRP-306を除く)
- メスカプラ (CR-400) がシリンダに標準装備されています。

注意

- シリンダに偏荷重がかかるような作業では使用しないで下さい。

▼ BRP-106C



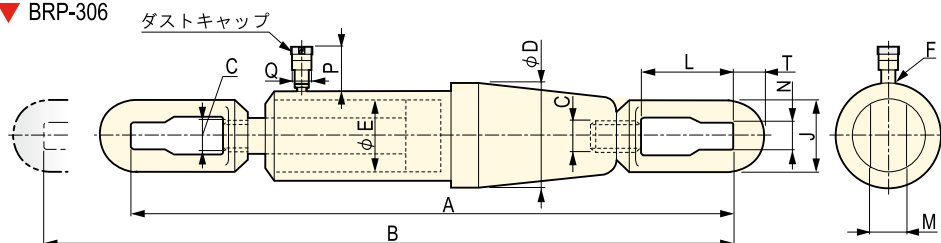
▼ BRP-306



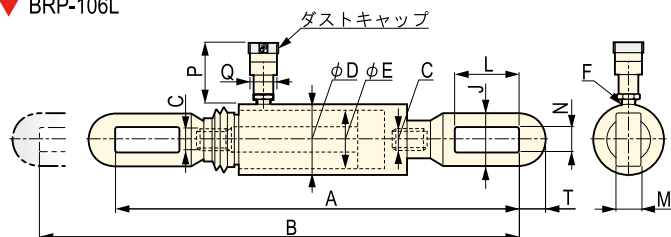
▲ BRP-606

寸法図

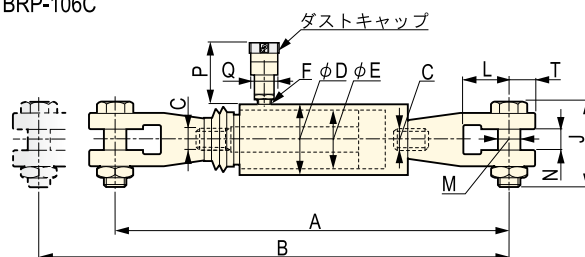
▼ BRP-306



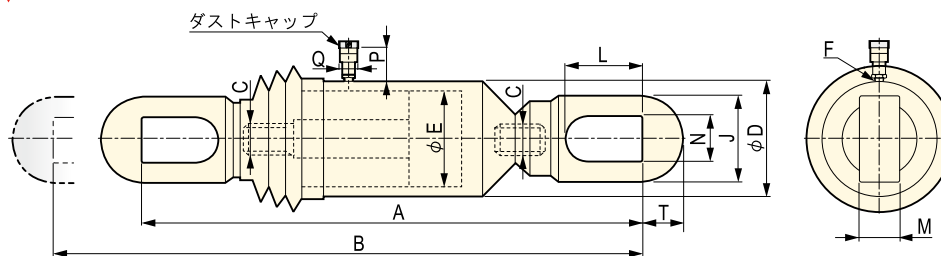
▼ BRP-106L



▼ BRP-106C



▼ BRP-606



仕様・寸法表

型式	能力 (kN)	スト ローク (mm)	受圧 面積 (cm ²)	必要 油量 (cm ³)	寸法 (mm)													質量 (kg)
					A 最短 全長	B 最長 全長	C リンク取付 ねじ	D 外径	E 内径	F 油口	J リンク 高さ	L リンク 内長さ	M リンク 厚さ	N リンク 内幅	T リンク 先端	P Q (φ)		
BRP-106C	110	150	15.8	238	601	751	M30×2	85	54.1	3/8"-18NPT	105	87	30	35	32	65	35	15.3
BRP-106L	110	150	15.8	238	581	731	M30×2	85	54.1	3/8"-18NPT	64	119	22	34	32	65	35	13.3
BRP-306	325	154	46.4	715	1110	1263	※1 1/4"-7UNC	137	88.9	3/8"-18NPT	114	155	35	43	55	65	35	63.1
BRP-606	505	153	72.1	1096	718	871	M50×3	140	110.1	3/8"-18NPT	130	151	40	48	65	65	35	58.3

※インチねじ規格は302頁をご参照下さい。