

特長

- 油圧プレスや油圧クランプに最適な耐久性のある生産設備向けの複動油圧シリンダです。
- シリンダ固定が容易な独自のマウントデザインです。
- プランジャ防じんワイパがシリンダ内部の汚染を防ぎます。
- BRD シリンダ用アクセサリを各種取揃えています。
- カブラは付属していません。

注意

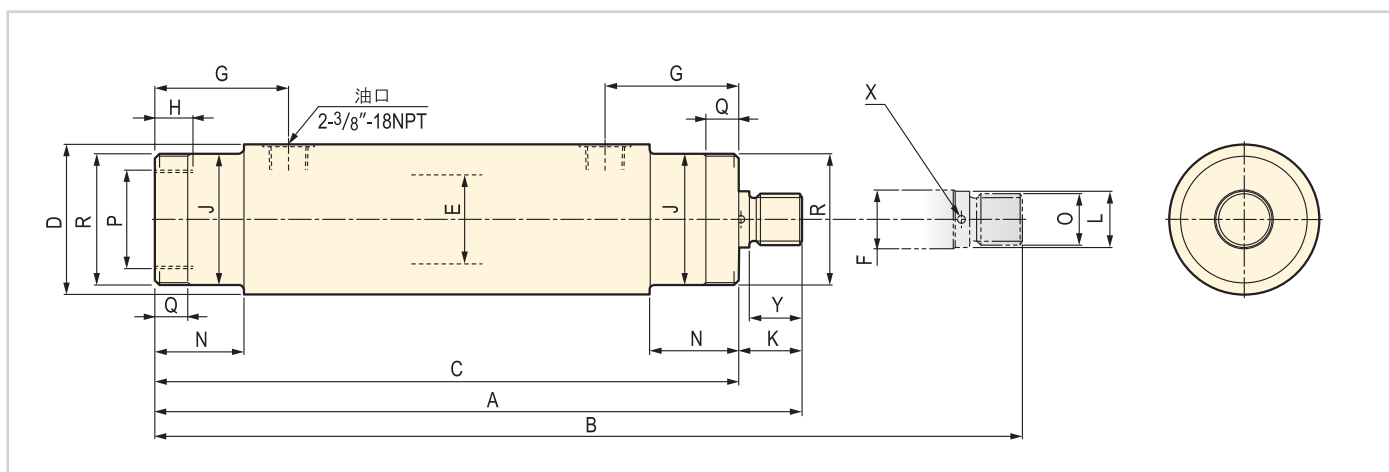
- 142 頁のシリンダスピード早見表を参考にして、油圧ポンプを選定して下さい。
- シリンダの損傷を防ぐために、高速で繰り返し、ストロークエンドまで突き当てることは避けて下さい。

▼ BRD-96APJ ▼ BRD-2510 ▼ BRD-166



▲ BRD-256 ▲ BRD-41APJ

BRD シリーズ寸法図



仕様・寸法表

| 型式 | 能力 | | ストローク (mm) | 受圧面積 | | 必要油量 | | 寸法 (mm) | | | | | | | | | | | | | | 質量 (kg) | | | | |
|------------|-----------|-----------|---------------|-------------------------|-------------------------|-------------------------|-------------------------|---------------|---------------|-----|----|----------------------|------------------------|----|--------------------|---------|------|----|----|---------|---------|------------|--------------------|---------|----------|------|
| | 押 (kN) | 引 (kN) | | 押 (cm ²) | 引 (cm ²) | 押 (cm ³) | 引 (cm ³) | A 最短 全長 | B 最長 全長 | C | D | E ボア 内径 (φ) | F プラン ジャ径 (φ) | G | H 内 ねじ 深さ | J 内径 | K | L | N | O | P | | Q 外 ねじ 深さ | R 外径 | X (φ) | Y |
| BRD-41APJ | 34.4 | 16.5 | 28 | 4.91 | 2.36 | 14 | 7 | 186.5 | 214.5 | 162 | 51 | 25.0 | 18.0 | 47 | 12.5 | 42 | 24.5 | 18 | 29 | M16x1.5 | M30x1.5 | 11 | M42x1.5 | 2.7 | 20.5 | 2.0 |
| BRD-43APJ | 34.4 | 16.5 | 79 | 4.91 | 2.36 | 39 | 19 | 237.5 | 316.5 | 213 | 51 | 25.0 | 18.0 | 47 | 12.5 | 42 | 24.5 | 18 | 29 | M16x1.5 | M30x1.5 | 11 | M42x1.5 | 2.7 | 20.5 | 2.6 |
| BRD-46APJ | 34.4 | 16.5 | 155 | 4.91 | 2.36 | 77 | 37 | 313.5 | 468.5 | 289 | 51 | 25.0 | 18.0 | 47 | 12.5 | 42 | 24.5 | 18 | 29 | M16x1.5 | M30x1.5 | 11 | M42x1.5 | 2.7 | 20.5 | 3.6 |
| BRD-91APJ | 79.4 | 45.0 | 28 | 11.34 | 6.43 | 32 | 19 | 225.0 | 253.0 | 198 | 64 | 38.0 | 25.0 | 57 | 13.0 | 56 | 27.0 | 25 | 38 | M22x1.5 | M42x1.5 | 14 | M56x2 | 3.2 | 22.5 | 3.0 |
| BRD-93APJ | 79.4 | 45.0 | 79 | 11.34 | 6.43 | 90 | 51 | 276.0 | 355.0 | 249 | 64 | 38.0 | 25.0 | 57 | 13.0 | 56 | 27.0 | 25 | 38 | M22x1.5 | M42x1.5 | 14 | M56x2 | 3.2 | 22.5 | 4.2 |
| BRD-96APJ | 79.4 | 45.0 | 155 | 11.34 | 6.43 | 176 | 100 | 352.0 | 507.0 | 325 | 64 | 38.0 | 25.0 | 57 | 13.0 | 56 | 27.0 | 25 | 38 | M22x1.5 | M42x1.5 | 14 | M56x2 | 3.2 | 22.5 | 5.6 |
| BRD-910APJ | 79.4 | 45.0 | 257 | 11.34 | 6.43 | 292 | 166 | 454.0 | 711.0 | 427 | 64 | 38.0 | 25.0 | 57 | 13.0 | 56 | 27.0 | 25 | 38 | M22x1.5 | M42x1.5 | 14 | M56x2 | 3.2 | 22.5 | 7.3 |
| BRD-166 | 141.9 | 74.5 | 160 | 20.27 | 10.65 | 325 | 171 | 389.0 | 549.0 | 359 | 77 | 50.8 | 35.0 | 73 | 24.0 | 70 | 29.0 | 32 | 54 | M30x1.5 | M56x2 | 22 | M70x2 | 4.2 | 28.5 | 10.2 |
| BRD-1610 | 141.9 | 74.5 | 260 | 20.27 | 10.65 | 527 | 277 | 491.0 | 751.0 | 461 | 77 | 50.8 | 35.0 | 73 | 24.0 | 70 | 29.0 | 32 | 54 | M30x1.5 | M56x2 | 22 | M70x2 | 4.2 | 28.5 | 14.5 |
| BRD-256 | 221.7 | 96.1 | 160 | 31.67 | 13.72 | 507 | 220 | 424.0 | 584.0 | 397 | 93 | 63.5 | 47.8 | 89 | 26.0 | 85 | 27.0 | 45 | 70 | M42x1.5 | M70x2 | 29 | M85x2 | 5.2 | 25.4 | 16.0 |
| BRD-2510 | 221.7 | 96.1 | 261 | 31.67 | 13.72 | 827 | 359 | 525.0 | 786.0 | 498 | 93 | 63.5 | 47.8 | 89 | 26.0 | 85 | 27.0 | 45 | 70 | M42x1.5 | M70x2 | 29 | M85x2 | 5.2 | 25.4 | 20.3 |

BRD 複動シリンダ用にアクセサリを各種取揃えています。詳細は



38 頁をご参照下さい。

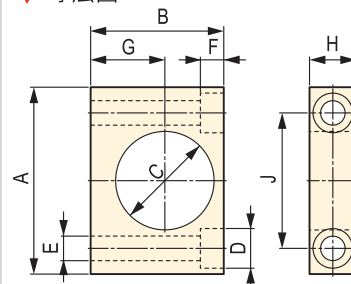


フートマウント寸法表 (mm)

| 型式 | シリンダ型式 | A | B | C (φ) | D (φ) | E (φ) | F | G | H | J | 質量 (kg) |
|---------|------------------------|-----|-----|----------|----------|----------|----|------|----|-----|------------|
| BAD-141 | BRD-41APJ ~ BRD-46APJ | 80 | 57 | 42.1 | 17.0 | 10.5 | 10 | 31.8 | 20 | 58 | 0.5 |
| BAD-171 | BRD-91APJ ~ BRD-910APJ | 105 | 83 | 56.1 | 20.5 | 13.5 | 13 | 44.5 | 25 | 78 | 1.2 |
| BAD-181 | BRD-166 ~ BRD-1610 | 127 | 100 | 70.1 | 28.5 | 20.0 | 19 | 52.4 | 35 | 95 | 2.4 |
| BAD-191 | BRD-256 ~ BRD-2510 | 159 | 125 | 85.1 | 37.0 | 26.5 | 35 | 63.5 | 45 | 118 | 5.0 |

フートマウントをシリンダの両端に組み込み、シリンダの外径カラーネジをリテーナナット(フートマウントの付属品)で固定して、六角穴付きボルトでフートマウントを取付けてください。

▼ 寸法図

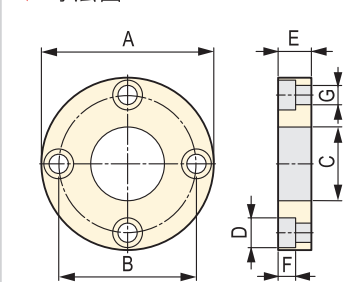


フランジマウント寸法表 (mm)

| 型式 | シリンダ型式 | A (φ) | B (φ) | C (φ) | D | E | F | G | 質量 (kg) |
|---------|------------------------|----------|----------|----------|------|------|----|----|------------|
| BAD-142 | BRD-41APJ ~ BRD-46APJ | 98 | 79 | 42.1 | 17.0 | 19.0 | 10 | 11 | 0.9 |
| BAD-172 | BRD-91APJ ~ BRD-910APJ | 121 | 98 | 56.1 | 17.0 | 25.4 | 10 | 11 | 1.8 |
| BAD-182 | BRD-166 ~ BRD-1610 | 143 | 116 | 70.1 | 20.5 | 35.0 | 13 | 14 | 3.3 |
| BAD-192 | BRD-256 ~ BRD-2510 | 165 | 136 | 85.1 | 25.0 | 44.5 | 16 | 17 | 5.5 |

フランジマウントをシリンダの前後に組み込み、シリンダの外径カラーネジをリテーナナット(フランジマウントの付属品)で固定して、六角穴付きボルトでフランジマウントを取付けてください。

▼ 寸法図

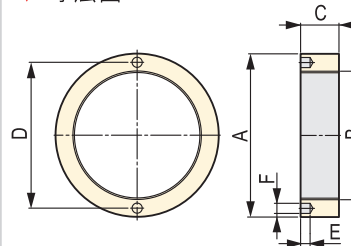


リテーナナット寸法表 (mm)

| 型式 | シリンダ型式 | A (φ) | B (φ) | C | D | E | F (φ) | 質量 (kg) |
|---------|------------------------|----------|----------|------|------|-----|----------|------------|
| BAD-143 | BRD-41APJ ~ BRD-46APJ | 57 | M42x1.5 | 9.5 | 49.5 | 6.3 | 6.3 | 0.1 |
| BAD-173 | BRD-91APJ ~ BRD-910APJ | 75 | M56x2 | 12.7 | 65.5 | 6.3 | 6.7 | 0.2 |
| BAD-183 | BRD-166 ~ BRD-1610 | 92 | M70x2 | 19.0 | 81.0 | 6.3 | 6.7 | 0.4 |
| BAD-193 | BRD-256 ~ BRD-2510 | 108 | M85x2 | 25.4 | 96.5 | 6.3 | 6.7 | 0.7 |

リテーナナットはシリンダの外径カラーネジを使ってシリンダが固定できます。

▼ 寸法図



クレビスアイ寸法表 (mm)

| 型式 | シリンダ型式 | A | B | C | D | E | F | G (φ) | H | J | 質量 (kg) |
|---------|------------------------|-----|----|----|----|---------|---------|----------|------|----|------------|
| BAD-150 | BRD-41APJ ~ BRD-46APJ | 67 | 31 | 19 | 14 | M30x1.5 | M16x1.5 | 16 | 15.9 | 23 | 0.21 |
| BAD-151 | BRD-91APJ ~ BRD-910APJ | 76 | 38 | 25 | 19 | M42x1.5 | M22x1.5 | 20 | 25.4 | 23 | 0.51 |
| BAD-152 | BRD-166 ~ BRD-1610 | 103 | 50 | 25 | 25 | M56x2 | M30x1.5 | 25 | 31.9 | 30 | 1.28 |
| BAD-153 | BRD-256 ~ BRD-2510 | 110 | 53 | 25 | 32 | M70x2 | M42x1.5 | 32 | 38.2 | 27 | 2.01 |

クレビスアイはプランジャの先端ネジやシリンダの内ネジを使って、シリンダの両端に組み込むことができます。

▼ 寸法図

