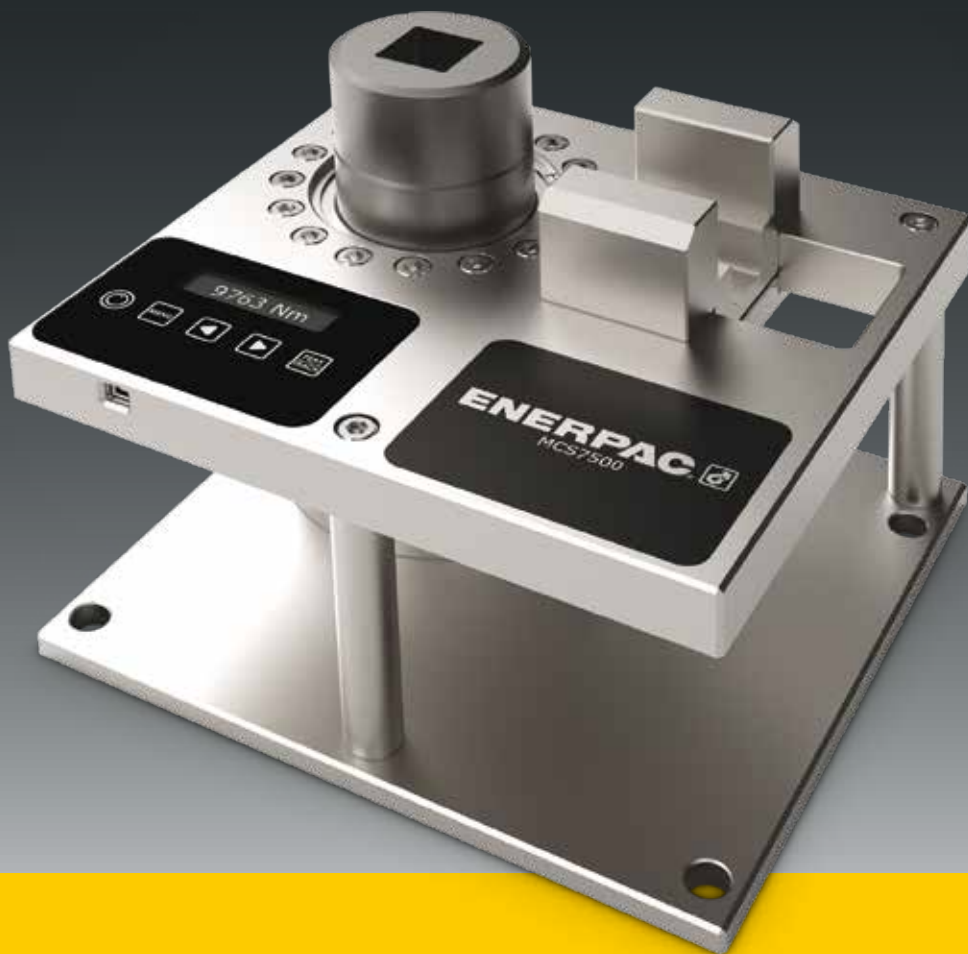


MCSシリーズ 携帯式レンチ用 トルク較正システム

高精度が要求される用途に



▼ MCS7500モバイル校正システム



汎用性

- 連続回転工具のトルク出力を200～10,000Nm (148～7,375 FT.lbs)の範囲で正確に測定
- 適応性の高い設計により、広範な種類のエナパックや他社のレンチでも使用可能
- 内蔵リチウムイオンバッテリーパック、またはDC5V USBからの外部電源で動作

性能

- 証明書マネージャ機能により、校正証明書を迅速かつ簡単に作成可能
- 工具データベース機能により、特定のレンチのデータと校正結果を記録し、将来使用するために保存可能

使い易い

- 小型の設計のため簡単に持ち運びでき、工場、現場、さらに車両内でも校正が実行可能
- 内蔵のデジタルインターフェイスにより、トルク値の表示、保存、印刷、またはコンピュータへの転送が可能

小型の設計のため、作業場、現場、または車両で校正が実行可能です。▶

高精度、汎用性、性能が重要な用途に



汎用性の設計

MCSは独自の汎用性の設計と、調整可能なリアクションピラーとブロックにより、広範な電気、バッテリー、および空気圧レンチに使用できます。

油圧レンチや衝撃工具での使用には適していません。



キャリングケース

強度の高いケースにより、輸送や保管が簡単で、安全に行えます。



校正証明書

統合ソフトウェアにより、独自の校正テストの作成、および校正証明書の生成が可能です。



ISO17025校正証明書

各MCSには、標準のISO17025校正証明書が付属します。



MCSシリーズ 携帯式レンチ用トルク校正システム



MCSシリーズの携帯式 レンチ用校正システム

MCSシリーズの携帯式レンチ用校正システムは、さまざまな場所で使用されている、広範な制御付きボルト工具を使用するユーザーに最適なソリューションです。

コンパクトで軽量の構造で、現場から、トラックの荷台でも簡単に使用でき、200~10,000Nmの範囲のトルクを正確に測定できます。

頑丈で調整可能なリアクションブロックは、すべてのエナパック製の連続回転ツール、および他社のほとんどのツールで簡単に使用できます。標準のリアクションブロックに接続できないツールでも、セカンダリリアクションポストを使用して接続できます。

校正するレンチをMCSに取り付け、リアクションブロック内でリアクションアームを位置決めし、レンチを作動させるだけで校正を行えます。トルクはデジタル表示部に出力されます。

統合ソフトウェア(標準MCSパッケージに付属)により、Microsoft Windowsを搭載したコンピュータを使用して、複数の実行を記録、グラフ化、表示、または印刷できます(コンピュータは付属していません)。

また、ソフトウェアパッケージにより、プリセットまたはオペレータが指定する校正パラメータを利用して、校正証明書を簡単に作成できます。

ジョブが終了した後で、校正テストの結果や証明書を印刷、または後日参照するため電子的に保存できます。

MCS シリーズ



測定可能な出力トルク範囲:

200 - 10,000 Nm

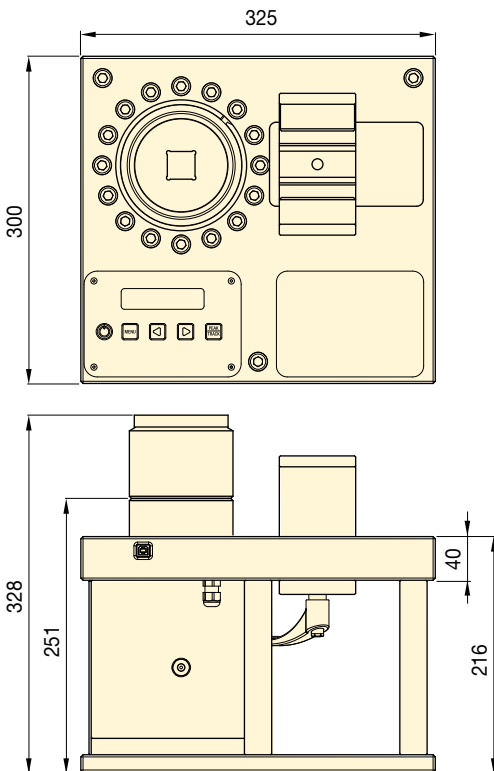
メス型四角ドライブ:

1½ inch (38.1mm)



精度

この校正システムは、UKAS認定の実験室で認定された、校正済み計測器です。MCS7500の精度は、トルク範囲の2%~8%でFSDの1%、トルク範囲の8%~100%で読み取り値の1%という条件を満たすか、上回るよう校正されています。



PTWおよびETWシリーズの トルクレンチ

制御付きボルト工具用のスマート、単純で、生産性に優れたソリューションです。詳細については enerpac.com をご覧ください。



メス型径違い継手

メス型径違い継手には、1½ × 1インチと1½ × ¾インチの2つの径違い継手が含まれます。型番MCS7500RSとして別途ご注文ください。

測定可能な 最小トルク出力		測定可能な 公称トルク出力		メス型 四角ドライブ	型式	内容	(kg)
(Nm)	(Ft.lbs)	(Nm)	(Ft.lbs)	(inch) / (mm)			
200	148	10,000	7375	1½ (38.1)	MCS7500	携帯式レンチ用トルク校正システム(MCS)	35
200	148	10,000	7375	1½ (38.1)	MCS7500C	キャリングケース付きMCS	40



ボルト締付け ソリューション

エナパックの幅広いボルト締め工具ラインアップは、現場作業の生産性、安全性、作業性を向上させ、締付けニーズにかかわるすべての製品を提供いたします。

締付けレンチ



エア駆動式・電動式
トルクレンチ



油圧式トルクレンチ



電動式油圧ポンプ



エア駆動式油圧ポンプ

ボルトテンショナ



発電システム用
ボルトテンショナ



汎用
ボルトテンショナ



電動式油圧ポンプ



エア駆動式油圧ポンプ



手動式油圧ポンプ

配管フランジ組込み・解体工具



油圧式ナットカッター



フランジスプレッダ



フランジアライメント工具



フランジスプレッダ



バッテリー式油圧ポンプ



エナパック株式会社

本社・営業部

〒331-0821 埼玉県さいたま市北区別所町85-7
TEL.048-662-4911(代表) FAX.048-662-4955

info@enerpac.co.jp
www.enerpac.co.jp

ENERPAC®

SIMPLEX

LARZEP
HYDRAULIC

biach

EQUALIZER
INTERNATIONAL

MIRAGE

SWEENEY

hydratight