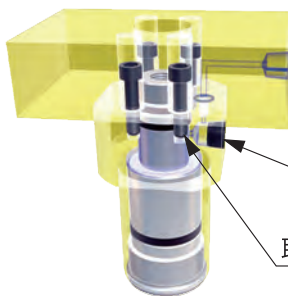


油圧シリンダ
油圧ポンプ
油圧バルブ
アクセサリ
油圧プレス
油圧工具
機械式シャッキ
油圧クランプ
資料

特長

- 単動式の油圧引きシリンダです。
- シリンダ内部のスプリングでプランジャが戻ります。
- ワークの脱着頻度が多い生産設備に最適な単動式の引きシリンダです。
- プランジャが中空式のため、治具への取付が容易です。
- プランジャ先端にアタッチメント取付用メスネジが付いています。
- シリンダの固定はシリンダ上面の4箇所の取付用ネジ穴とシリンダのボディ外径ネジが利用できます。



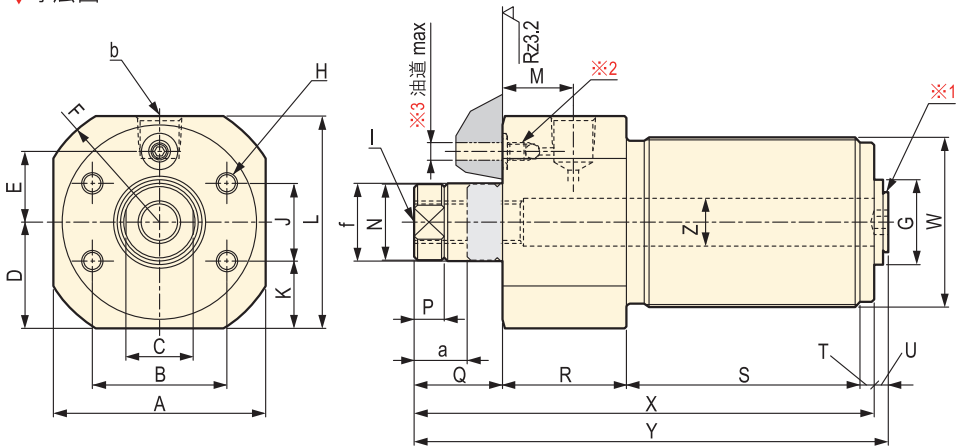
- 外部配管または付属のOリングによる、マニホールド接続の2通りの接続が選択できます。

外部配管油口

取付ボルトは付属していません。

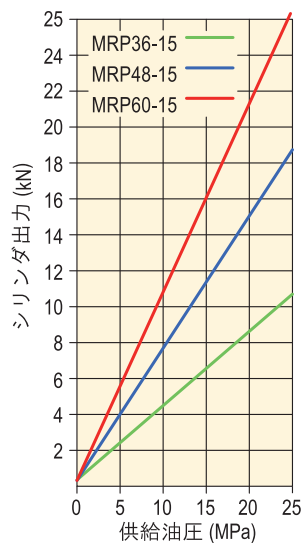
MRP型 シリンダ寸法図・仕様表・寸法表

寸法図



- ※1 中空式として使用する場合は、付属のプラグを外してください。
- ※2 マニホールド式で使用する場合は、プラグと鋼球を外してください。
- ※3 MRP36-15(max φ3)・MRP48-15(max φ5)・MRP60-15(max φ5)

シリンダ能力表



型式	シリンダ仕様									
	引きストローク a (mm)	最高使用 圧力 (MPa)	シリンダ出力 (kN)	戻りばね力 (N)	油口 b	プランジャー径 f (mm)	ボア径 (mm)	受圧面積 (引き側) (cm ²)	必要油量 (引き側) (cc)	質量 (kg)
MRP36-15	15	25	10.3	125 ~ 441	Rc1/8	φ16	φ28.3	4.28	6.42	0.4
MRP48-15	15	25	18.4	132 ~ 437	Rc1/4	φ22	φ38.0	7.54	11.31	1.5
MRP60-15	15	25	25.1	182 ~ 602	Rc1/4	φ30	φ47.0	10.28	15.42	2.4

型式	シリンダ寸法																							
	A	B	C	D	E	F	G	H	I	J	K	L	M	N	P	Q	R	S	T	U	X	Y	Z	W
MRP36-15	36	28	14	18.0	15.0	R23.5	φ21	4-M5x0.8 深さ8	M10x1.5 深さ26	14	11.0	40	15	φ15.5	6.5	23	25	47	4	4	99	103.0	φ11.0	M36x1.5
MRP48-15	60	38	19	30.0	20.0	R35.0	φ24	4-M6x1 深さ11	M12x1.75 深さ30	22	19.0	60	20	φ21.5	8.5	25	35	66	4	4	130	134.0	φ13.5	M48x1.5
MRP60-15	67	42	27	33.5	24.0	R40.0	φ21	4-M8x1.25 深さ13	M16x2 深さ50	26	20.5	67	23	φ29.5	12.0	28	40	70	5	1.5	143	144.5	φ17.5	M60x2