

▼ 1P



特長

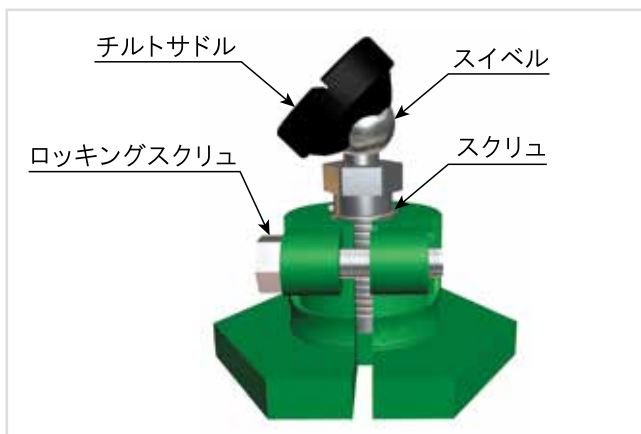
- 18kN～71kNの支持力の違う4種類の型式が選定できます。
- 溶接構造物や鋳肌のワークなどのアジャストサポートとして使用できます。
- ジャッキのスクリュで精度の高いレベリング操作が可能です。
- ボールとチルトサドルは荷重を確実に受けるようにスイベルになっています。

▼ 使用例

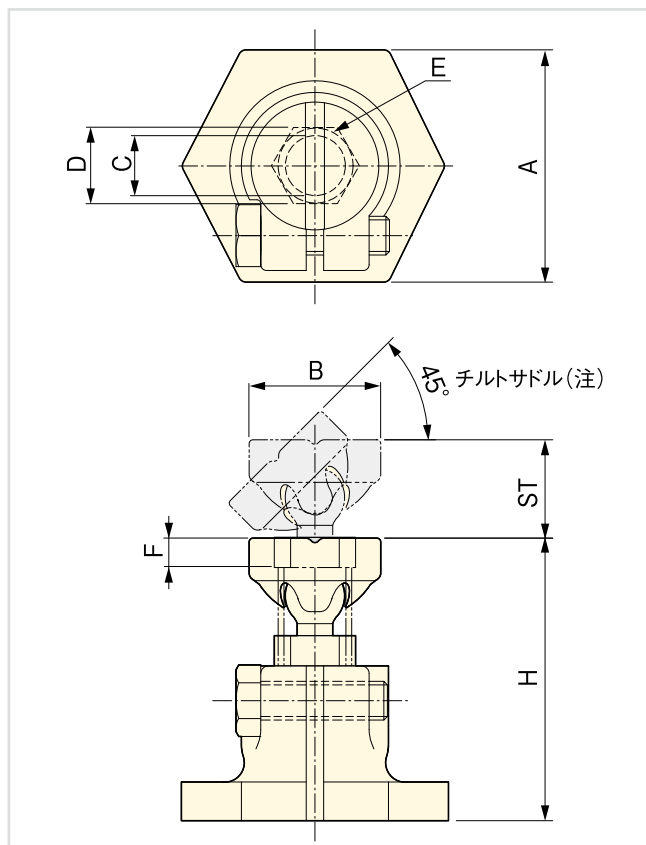


振動の影響を受ける精度が必要なレベリングにご使用ください。

▼ 構造図



▼ 外形寸法図



注) チルトサドルは45°まで作動しますが25°までの範囲で使用して下さい。

▼ 仕様

型式	支持力 (kN)	最低高さ H (mm)	揚程 ST (mm)	ベース二面幅 A (mm)	φB (mm)	φC (mm)	二面幅 D (mm)	E (inch)	F (mm)	質量 (kg)
1P	18	70	25	60	31.8	15.5	19.1	3/4-10UNC	7.9	0.7
2P	36	95	38	79	42.9	21.6	25.4	1-8UNC	9.7	1.4
3P	53	133	57	102	52.4	27.6	31.8	1 1/4-7UNC	11.2	2.7
4P	71	190	102	137	63.5	34.1	38.1	1 1/2-6UNC	12.7	5.5