



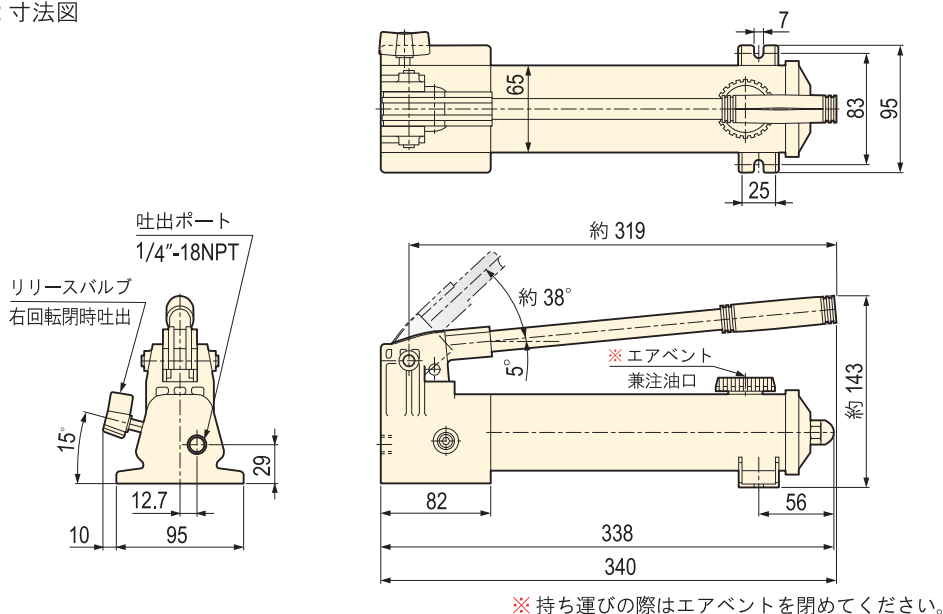
▼ P-141 / P-142



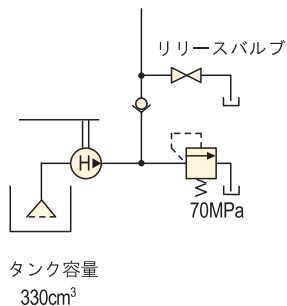
特長

- アルミ製ポンプ部分を更に腐食に強いプラスチックで覆い、P-141 型と P-142 型の油タンク部分は強化プラスチックを採用して、軽量化を最大限追求しました。
- P-141 型と P-142 型は同寸法で低コストの 1 段スピードタイプと、作業効率の良い 2 段スピードタイプのポンプを作業内容に応じて選定できます。
- P-141 型と P-142 型のハンドル部分は、非導電性のグラスファイバー製です。

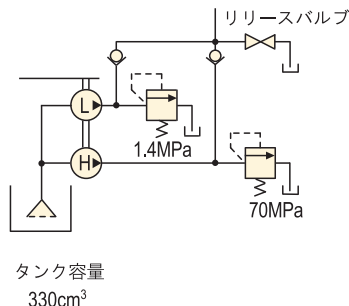
▼ P-141・P-142 寸法図



▼ P-141 油圧回路図



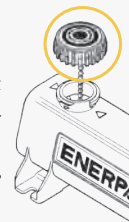
▼ P-142 油圧回路図



仕様表

型式	ポンプタイプ	吐出圧力 (MPa)		1 ストローク吐出量 (cm <sup>3</sup> )		有効油量 (cm <sup>3</sup> )	ハンドル操作力 ※1 (N)	質量 ※2 (kg)
		低圧段	高圧段	低圧段	高圧段			
P-141	1 段スピード	-	0 ~ 70	-	0.9	264	321	2
P-142	2 段スピード	0 ~ 1.4	1.4 ~ 70	3.6	0.9	264	347	2

注油口用キャップ ▶ P-141・P-142  
注油口とエアベントを兼ねるキャップは手で簡単に開閉でき、タンク油量も容易に確認できます。(紛失防止用クサリ付)



※1 ハンドル操作力は最高圧力時 (70MPa) です。※2 オイルを含みます。



油圧シリンダ

手動ポンプ

油圧バルブ

アクセサリ

油圧プレス

油圧工具

機械式シャッキ

油圧クランプ

資料

## 特長

▼ P-391 / P-392



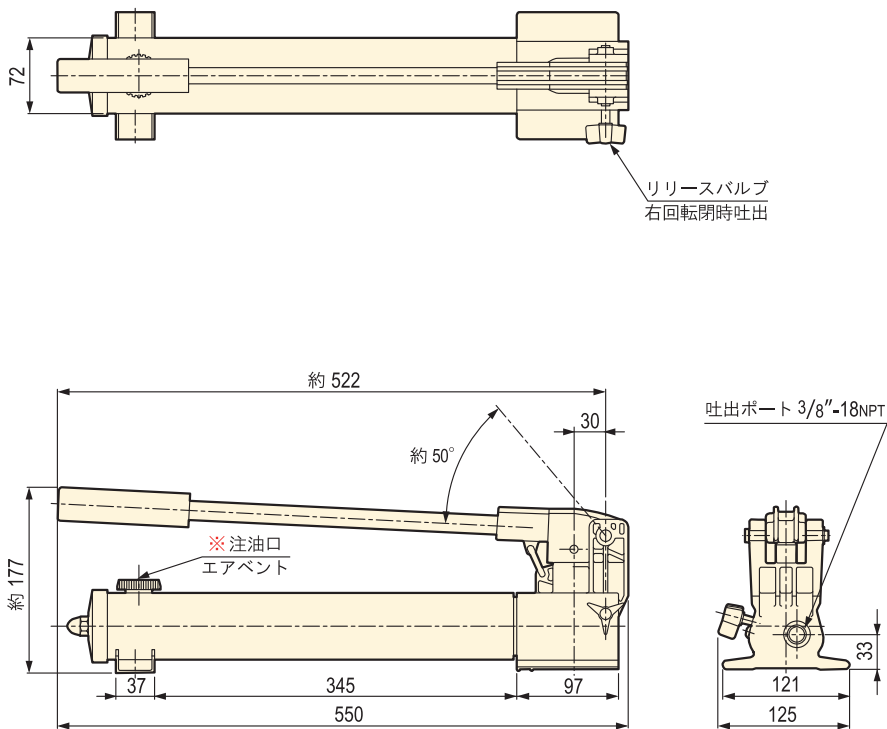
- アルミ製ポンプ部分を更に腐食に強いプラスチックで覆い、油タンク部分は強化プラスチックを採用して、軽量化を最大限追求しました。
- 同寸法で低コストの1段スピードタイプと作業効率の良い2段スピードタイプのポンプを作業内容に応じて選定できます。
- 持ち運びに便利なハンドルフックが付いています。
- ハンドルは非導電性のグラスファイバー製です。



- プラスチック製軽量手動ポンプと軽量単動アルミシリンダを組み合わせ使用すれば、移動をとまなう作業がさらに軽減されます。

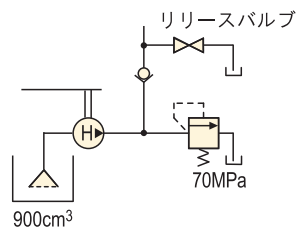
アルミシリンダ詳細は 69-80 頁

▼ 寸法図 P-391 / P-392

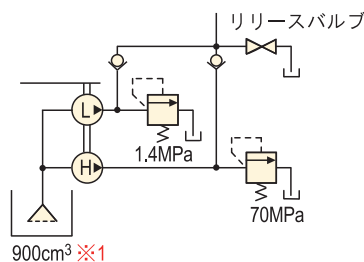


※ 持ち運びの際はエアVENTを閉めてください。

▼ 油圧回路図  
P-391



▼ 油圧回路図  
P-392



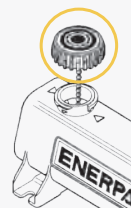
## 仕様表

型式	ポンプタイプ	吐出圧力 (MPa)		1 ストローク吐出量 (cm <sup>3</sup> )		有効油量 ※1 (cm <sup>3</sup> )	ハンドル操作力 ※2 (N)	質量 ※3 (kg)
		低圧段	高圧段	低圧段	高圧段			
P-391	1 段スピード	-	0 ~ 70	-	2.5	720	379	4
P-392	2 段スピード	0 ~ 1.4	1.4 ~ 70	11.3	2.5	720	414	4

※1 タンク封入油量は 900cm<sup>3</sup> です。 ※2 ハンドル操作力は最高圧力時 (70MPa) です。 ※3 オイルを含みます。

注油口用キャップ ▶

注油口とエアVENTを兼ねるキャップは手で簡単に開閉でき、タンク油量も容易に確認できます。(紛失防止用クサリ付)



油圧シリンダ

手動ポンプ

油圧バルブ

アクセサリ

油圧プレス

油圧工具

機械式ジャッキ

油圧クランプ

資料



## アルミポンプ+アルミシリンダ

- ポンプとシリンダの材質はアルミを採用しているため、セット商品の中では最軽量の組み合わせになります。
- シリンダ作動スピードの速さとアルミ材質による軽量化により可搬性と作動効率の良さと両方を兼ね備えたセット商品です。
- アルミシリンダの材質は超々ジュラルミン A7075-T6 を使用して、さらに新素材の樹脂製ロッドベアリング採用しており金属間の接触を防ぎ、横荷重によるロッドの焼き付きやビビりを軽減しました。

注文セット型式	シリンダ能力 70MPa時(kN)	油圧シリンダ (アルミ製)	ストローク (mm)	最低高さ (mm)	手動ポンプ (アルミ製)	付属品	ポンピング回数(回)		総質量 (kg)
							無負荷全ストローク	負荷全ストローク	
P392AL-RAC202	218	RAC-202	50	174	P-392AL	油圧ホース 内径φ6×1.8m	14	64	10.0
P392AL-RAC204	218	RAC-204	100	224			28	127	10.5
P392AL-RAC206	218	RAC-206	150	274			42	191	11.0
P392AL-RAC302	309	RAC-302	50	181			20	90	10.9
P392AL-RAC304	309	RAC-304	100	231		40	180	11.6	
P392AL-RAC306	309	RAC-306	150	281		油圧ゲージ φ100×100MPa	59	270	12.3
P392AL-RAC502	496	RAC-502	50	186		32	144	14.9	
P392AL-RAC504	496	RAC-504	100	236		63	289	16.2	
P392AL-RACH202	229	RACH-202	50	188		圧力計取付金具	15	67	11.6
P392AL-RACH206	229	RACH-206	150	315			44	200	13.5
P392AL-RACH302	358	RACH-302	50	208			23	104	14.4

※アルミシリンダRACHシリーズはセンターホール(中空)型です。

## プラスチックポンプ+スチールシリンダ



- コストを最重視したうえに、小型またはショートストロークの油圧シリンダと軽量小型の手動油圧ポンプを組み合わせたセット商品でコンパクトな油圧機器でありながら大きなパワーを発揮します。

注文セット型式	シリンダ能力 70MPa時(kN)	油圧シリンダ (スチール製)	ストローク (mm)	最低高さ (mm)	手動ポンプ (プラスチック製)	付属品	ポンピング回数(回)		総質量 (kg)	
							無負荷全ストローク	負荷全ストローク		
S-050	44	RC-50N	15	45	P-141	油圧ホース 内径φ6×1.8m	11	11	5.4	
S-051	45	RC-51	25	110			18	18	5.6	
S-053	45	RC-53	79	165			15	57	5.7	
S-055	45	RC-55	127	215	P-142		24	94	6.2	
S-057	45	RC-57	181	273			33	129	6.7	
SM-050	45	RSM-50N	5.5	33	P-141		5	5	5.4	
S-101	100	RC-101	25	90	P-142	油圧ゲージ φ100×100MPa	10	40	5.9	
S-102	100	RC-102	55	122			22	88	6.6	
CS-101	100	RCS-101	38	88			16	62	8.5	
SM-100	100	RSM-100	10.3	43	P-141		圧力計取付金具	17	17	5.8
SM-200	200	RSM-200	10.8	52				9	35	7.5
HP-121	125	RCH-121	42	120	P-142			21	84	7.2
HP-123	125	RCH-123	79	185		40		157	8.8	

※スチールシリンダRCHシリーズはセンターホール(中空)型です。