

インラインチェックバルブ

▼ V-17



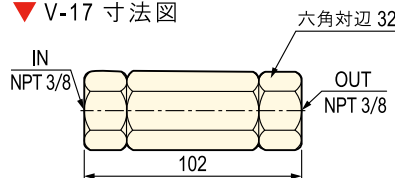
特長

- 油圧回路中の流れを一方向に規制し逆流を防ぐために使用します。

▼ 仕様表

型式	最高使用圧力 (MPa)	クラッキング圧力 (MPa)	許容流量 (ℓ/min)	ポート径	質量 (kg)	油圧記号
V-17	70	0.01 ~ 0.02	20	NPT 3/8	0.45	IN → ○ → OUT

▼ V-17 寸法図



リリーフバルブ

▼ V-152



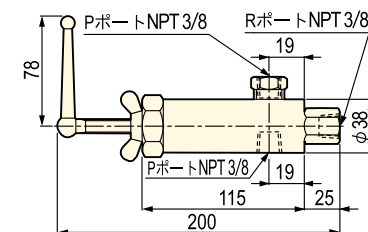
特長

- 直動差圧式のリリーフバルブです。
- 油圧回路内の圧力調整や過負荷防止に使用します。

▼ 仕様表

型式	最高使用圧力 (MPa)	圧力調整範囲 (MPa)	許容流量 (ℓ/min)	ポート径	質量 (kg)	油圧記号
V-152	70	5 ~ 70	20	NPT 3/8	1.3	P → □ → R

▼ V-152 寸法図



シーケンスバルブ

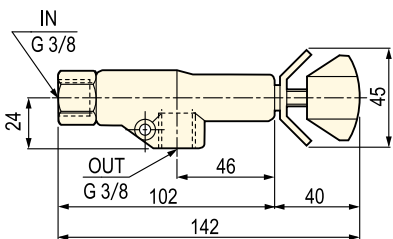
▲ V-161

▲ VW-262

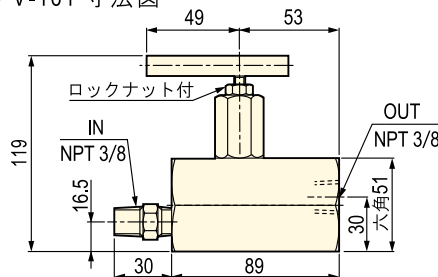
特長

- 油圧シリンダを順次作動させる時に使用するバルブです。

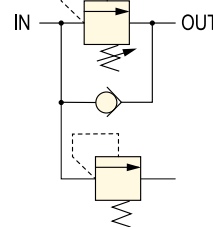
▼ VW-262 寸法図



▼ V-161 寸法図



▼ V-161 油圧記号



▼ 仕様表

型式	最高使用圧力 (MPa)	二次側圧力範囲 (MPa)	許容流量 (ℓ/min)	ポート径	質量 (kg)
VW-262	50	0 ~ 31.5	20	G 3/8	0.3
V-161	70	5 ~ 70	6	NPT 3/8	1.0

▼ VW-262 油圧記号

