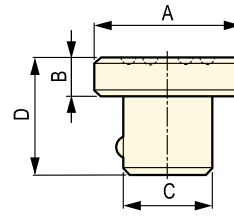


溝付きサドル寸法表 (mm)

型式	シリンダ能力 (kN)	A (φ)	B	C (φ)	D	質量 (kg)
※1 A-53G	45	25	6	17	19.0	0.05
※2 A-102G	100	35	6	22	20.6	0.09
A-152G	142	38	10	22	24.0	0.13
A-252G	233 293	51	10	35	25.4	0.28

※1 RC-50N を除く ※2 RC-101 を除く

▼ 寸法図 45kN ~ 300kN シリンダに標準装備

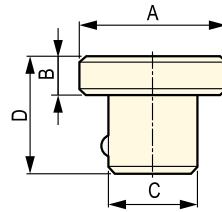


フラットサドル寸法表 (mm)

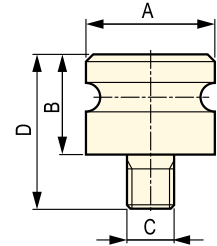
型式	シリンダ能力 (kN)	A (φ)	B	※3 C	D	質量 (kg)
※1 A-53F	45	25	6	φ17	19	0.05
※2 A-102F	100	35	6	φ22	27	0.11
※2 A-12	100	51	48	1"-8UNC	70	0.82
A-29	233 293	51	48	1 1/2"-16UN	70	0.96

※1 RC-50N を除く ※2 RC-101 を除く ※3 インチねじ規格は 302 頁をご参照ください。

▼ 寸法図 A-53F A-102F



▼ 寸法図 A-12 A-29

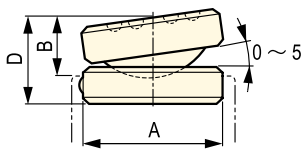


チルトサドル寸法表 (mm)

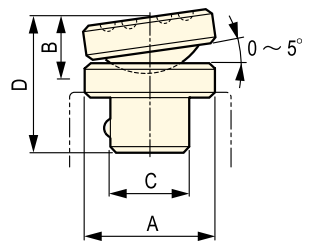
型式	シリンダ能力 (kN)	A (φ)	B	C (φ)	D	質量 (kg)
※1 CAT-5APJ	45	24	17.5	3/4-16UNF	29.5	0.1
※2 CAT-10	100 142	35	18.7	22.0	39.7	0.15
CAT-50	233 293	50	25.4	35.7	45.4	0.5
CAT-100	500 718	71	25.3	—	38	1.0
CAT-100	933	71	25.3	—	38	1.0

※1 RC-50N を除く ※2 RC-101 を除く

▼ 寸法図 CAT-100



▼ 寸法図 CAT-5APJ CAT-10 CAT-50

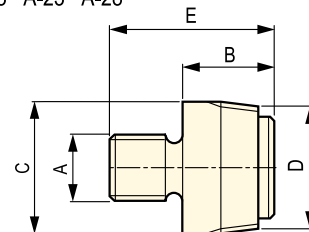


ねじ切りサドル寸法表 (mm)

型式	シリンダ能力 (kN)	※ A	B	C (φ)	※ D	E	質量 (kg)
A-23	45	3/4"-16UNF	29	27	3/4"-14NPT	41	0.2
A-13	100 142	1"-8UNC	32	42	1 1/4"-11 1/2"NPT	54	0.4
A-28	233 293	1 1/2"-16UN	48	57	2"-11 1/2"NPT	70	1.2

※インチねじ規格は302頁をご参照下さい。

▼ 寸法図 A-13 A-23 A-28

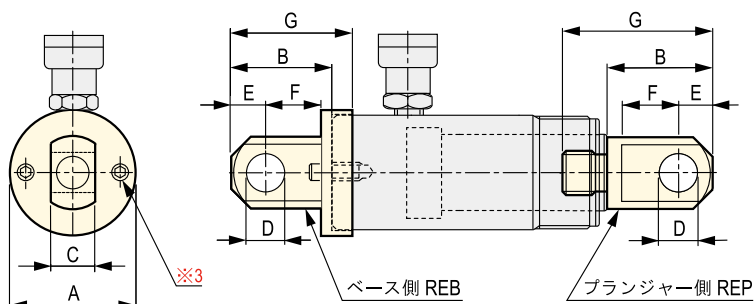


クレビスアイ寸法表 (mm)

ベース側クレビスアイ REB										プランジャー側クレビスアイ REP									
型式	シリンダ能力 (kN)	A (φ)	B	C	D (φ)	E	F	G	質量 (kg)	型式	シリンダ能力 (kN)	A (φ)	B	C	D (φ)	E	F	G	質量 (kg)
※1 REB-5	45	45	48	14.2	15.90	16	25	54	0.2	※1 REP-5	45	29	44	14.2	15.90	16	19	57	0.1
REB-10	100	64	67	25.4	22.25	26	34	73	0.6	※2 REP-10	100 · 142	43	61	25.4	22.25	25	29	84	0.5
REB-15	142	76	67	25.4	22.25	26	34	73	0.7	REP-25	233	57	71	38.1	31.77	32	35	97	1.1
REB-25	233	95	80	38.1	31.77	32	41	86	1.4										

※1 RC-50N を除く ※2 RC-101 を除く ※3 ベース側のクレビスアイに取付ボルトが付いています。

▼ 寸法図

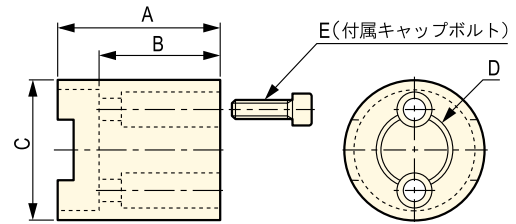


ベースアタッチメント寸法表 (mm)

型式	シリンダ能力 (kN)	A	B	C (φ)	※D (φ)	※E 取付ボルト	質量 (kg)
A-25	45	51	38	44	3/4"-14NPT	1/4"-20UNC L=19	0.4
A-21	100	57	44	64	11/4"-111/2NPT	5/16"-18UNC L=19	0.8
A-22APJ	142	57	44	80	11/4"-111/2NPT	3/8"-16UNC L=19	2.4
A-27	233	64	51	98	2"-111/2NPT	1/2"-13UNC L=32	3.0

※インチねじ規格は302頁をご参照下さい。

▼ 寸法図

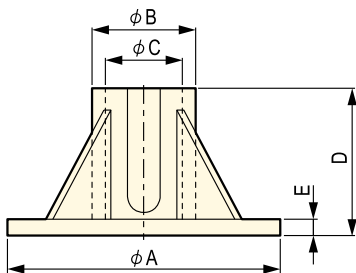


ベーススタンド寸法表 (mm)

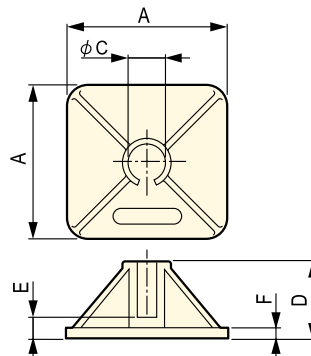
型式	シリンダ能力 (kN)	A	B	C	D	E	F	質量 (kg)
※ JBI-5APJ	45	145	51.0	39.0	50	9.0	—	1.4
JBI-10	100	229	—	57.6	135	20.6	12.7	3.4
JBI-15APJ	142	250	95.0	71.0	135	15.0	—	9.6
JBI-25	233	279	—	86.1	140	25.4	16.5	6.8
JBI-50	500	305	20.5	131.5	95	32.0	15	12.0

※ RC50N はベーススタンドがありません。

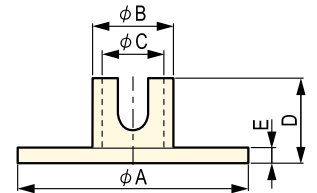
▼ 寸法図 JBI-15APJ



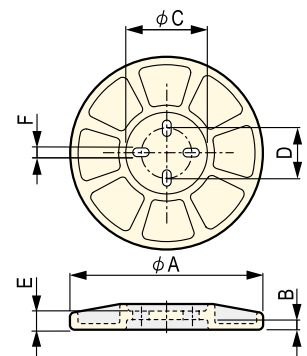
▼ 寸法図 JBI-10 JBI-25



▼ 寸法図 JBI-5APJ



▼ 寸法図 JBI-50

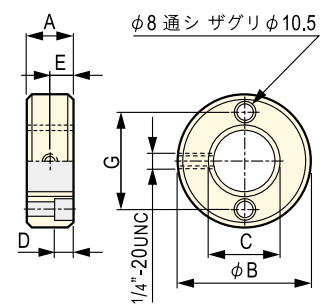


フランジマウント・取付ブロック寸法表 (mm)

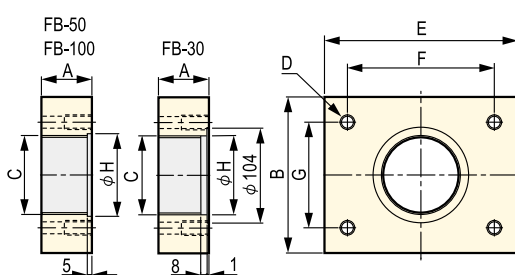
型式	シリンダ能力 (kN)	A	B	※C	D	E	F	G	H	J	質量 (kg)
AW-53	45	19.0	73.0	11/2"-16UN	8	9.5	—	57	—	—	0.4
RB-5APJ	45	25.4	76.0	11/2"-16UN	φ11	89.0	57	70	—	—	1.2
AF-102	100	26.0	120.0	21/4"-14UNS	M10x1.5	35.0	—	70	—	—	1.7
RB-10APJ	100	25.4	89.0	21/4"-14UNS	φ11	114.0	70	86	—	—	1.6
AF-15APJ	142	30.0	180.0	23/4"-16UN	M12x1.75	51.6	—	103.2	—	—	5.5
RB-15APJ	142	38.0	102.0	23/4"-16UN	φ13	114.0	80	86	88.9	8.4	2.3
AF-25APJ	233	49.0	180.0	35/16"-12UNS	M12x1.75	51.6	—	103.2	—	—	7.6
RB-25APJ	233	51.0	127.0	35/16"-12UNS	φ17	166.0	90	130	88.9	1.5	6.3
FB-30	293	55.0	170.0	35/16"-12UN	M16x2 深 30	210.0	160	115	86.0	—	12.9
FB-50	500	55.0	235.0	5"-12UN	M24x3 深 40	300.0	220	157	130.0	—	24.7
FB-100	933	65.0	270.0	67/8"-12UN	M27x3 深 50	400.0	320	192	176.0	—	42.4

※インチねじ規格は302頁をご参照下さい。

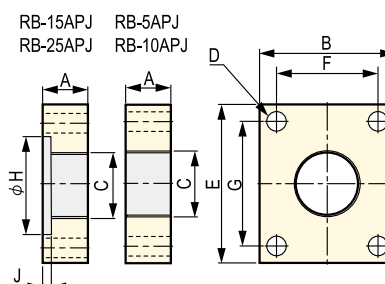
▼ 寸法図 AW-53



▼ 寸法図 FB-30 ~ FB-100



▼ 寸法図 RB-5APJ ~ RB-25APJ



▼ 寸法図 AF-102 ~ AF-25APJ

