



油圧シリンダ

油圧ポンプ

油圧バルブ



特長

- VM シリーズはポンプに直接搭載できます。✕
- ポンプの P、T 取出しブロックとして VM-1C-GP が使用できます。
- リモートタイプの VC シリーズはポンプから離れた場所に、油圧配管を使って設置ができます。
- 型式末尾に「L」が付いているパイロットチェック弁付き切換弁は、確実な圧力保持を必要とする作業に最適です。
✕ PE301・PE302・PE1700・PE6113 各シリーズの電動ポンプには搭載できません。
ZEJ シリーズ電動ポンプにはアタッチメントが必要なため、直接搭載できません。

VM シリーズ手動弁選択表・仕様表

型式	適応シリンダ	取付方法	バルブ名称	油圧記号	許容流量 (ℓ/min)	ポート径	質量 (kg)
VM-1C-GP	単動シリンダ	ポンプ直接搭載	P・T 取出しブロック チェック弁付き		15	3/8NPT	5.0
VM-2			2 位置 3 方弁 ノーマルオープン				2.3
VM-3			3 位置 3 方弁 センタバイパス				2.3
VC-3	別置き外部配管		1.5				
VM-4	複動シリンダ	ポンプ直接搭載	3 位置 4 方弁 センタバイパス				2.3
VC-4		別置き外部配管					1.5
* VM-4L		ポンプ直接搭載					3.5
* VC-4L		別置き外部配管					3.0
VM-20		ポンプ直接搭載	3 位置 4 方弁 クローズドセンタ				2.3
VC-20		別置き外部配管					1.5
* VC-20L					3.0		

* ダブルパイロットチェック付き手動弁のパイロット圧力比は 15% です。

アクセサリ

油圧プレス

油圧工具

機械式シャッキ

油圧クランプ

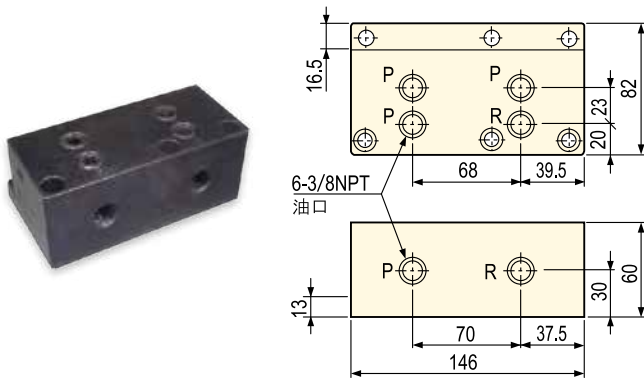
資料



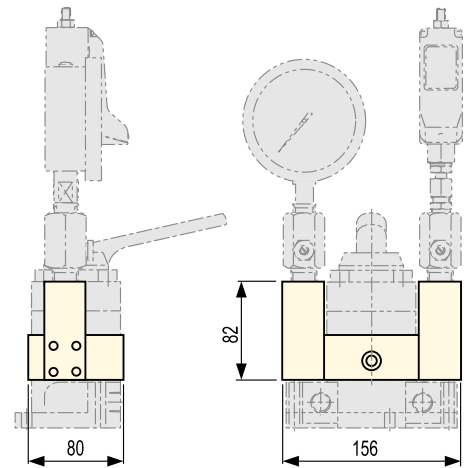
HP でダウンロードできます

VM シリーズ寸法図

▼ VM-1C-GP



▼ 圧力計・圧カスイッチ取付ブロック



■ 部分が取付ブロックです。

型式

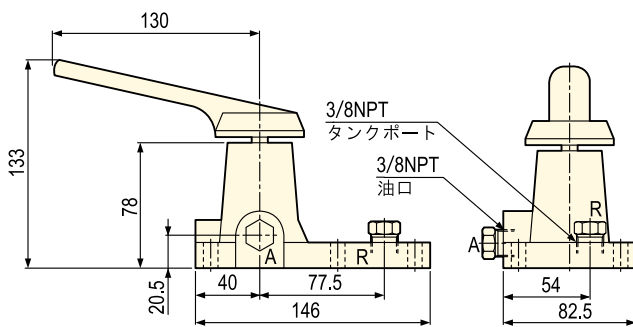
GAVM-34

GAVM-34RB1 (P ポートチェック弁付き)

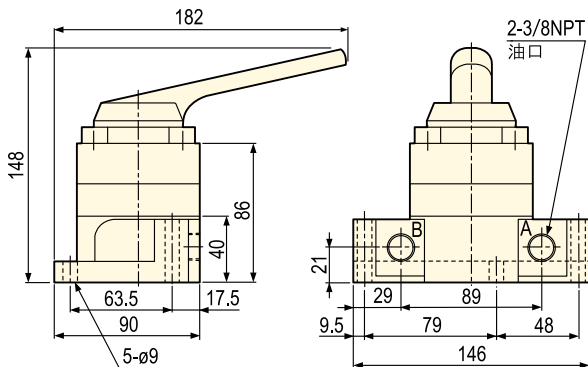
● 手動弁を搭載して外部に P ポートを取出すことができます。

● 外部 P ポート油口は圧力計側・圧カスイッチ側ともに 3/8NPT です。

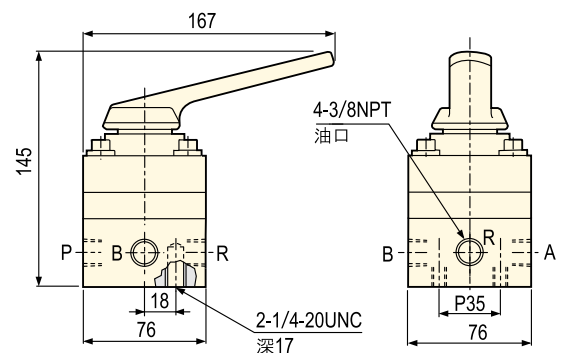
▼ VM-2



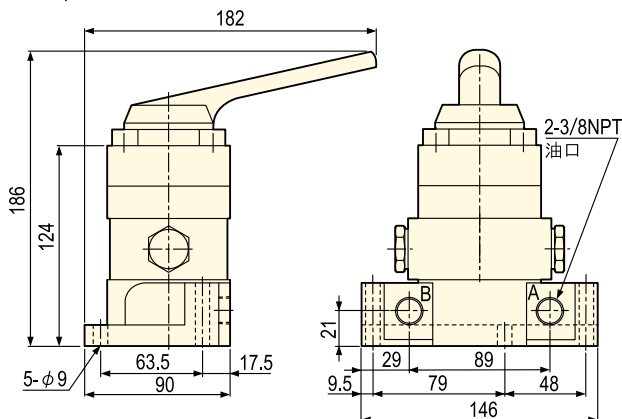
▼ VM-3 / VM-4 / VM-20



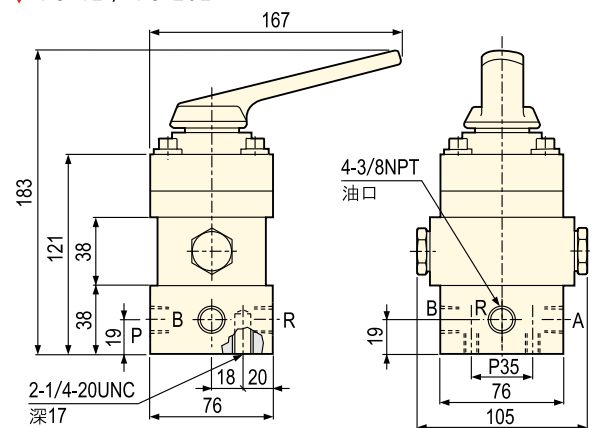
▼ VC-4 / VC-20



▼ VM-4L / VM-20L



▼ VC-4L / VC-20L



油圧シリンダ

油圧ポンプ

油圧バルブ

アクセサリ

油圧プレス

油圧工具

機械式ジャッキ

油圧クランプ

資料