



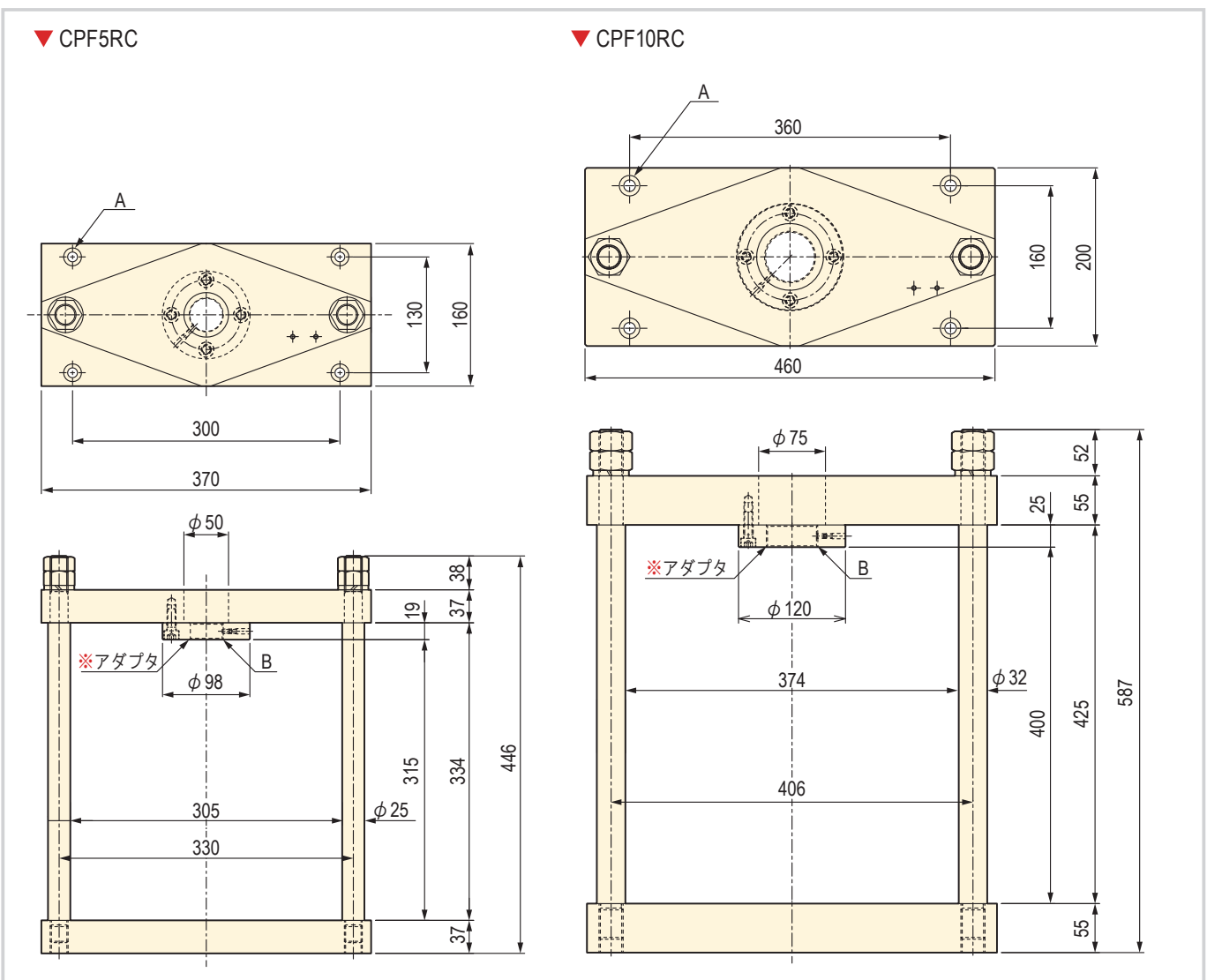
特長

- フレームは作業台にボルトで固定することができます。
- 単動油圧シリンダ RC5※ または RC10※ が使用できます。



▲ CPF10RC

▼ プレスフレーム寸法図・仕様表



フレーム型式	能力 (kN)	寸法		質量 (kg)
		A	B	
CPF5RC	50	4-φ11 (ザグリφ20 深14)	1½-16UN	27
CPF10RC	100	4-φ13 (ザグリφ23 深16)	2¼-14UN	62

※ フレームにはシリンダ取付用アダプタRC用が付属します。

油圧シリンダ

油圧ポンプ

油圧バルブ

アクセサリ

油圧プレス

油圧工具

機械式ジャッキ

油圧クランプ

資料