

## 特長

- 火気や電気スパークなどにより爆発の危険性がある環境で使用できる欧州防爆規格ATEX95認証の製品です。
- 3kWのロータリーエアモータを搭載した高低圧2段吐出型油圧ポンプです。
- 手動油圧切替弁に付属した圧力調整弁により、外部から適正な油圧の圧力調整ができます。
- オプションの熱交換機は、ポンプの凍結を防ぐために排気を暖めて、更に作動油を冷却することができます。
- 全モデルのリザーバタンクには油面計が標準で付いています。



▲ ZA4420MX

## 型式

## ZA4 2 10 M X - FHR

(組込用オプション)

F:リターンラインフィルタ

H:熱交換機

R:ロールバー

切替方式(手動)

(タンク容量) 10:10ℓ 20:20ℓ

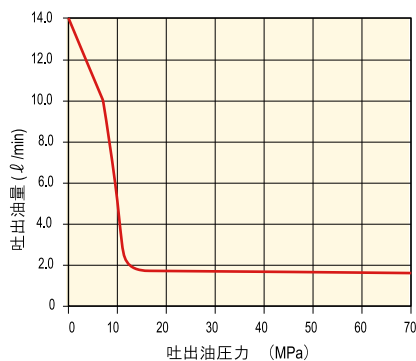
切替弁(仕様表を参照してください)

エア駆動油圧ポンプ

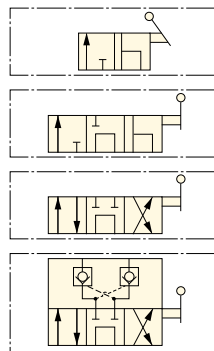
## 仕様/回路図/寸法

## ▼ 吐出油量曲線

(エア圧 0.7MPa, エア消費量 2000Nℓ/min)



## ▼ 付属切替弁



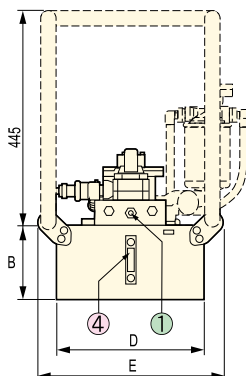
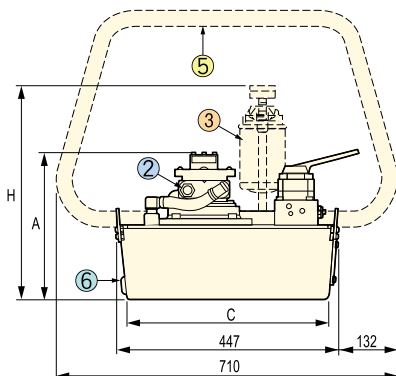
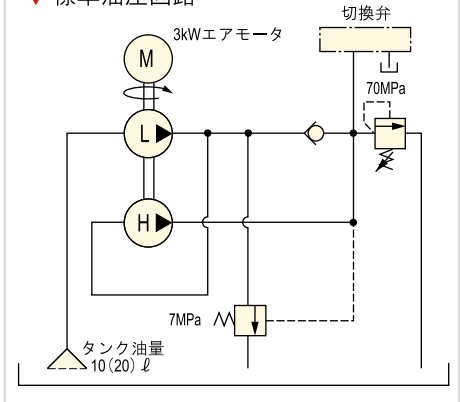
ZA42 \* MX- \*

ZA43 \* MX- \*

ZA44 \* MX- \*

ZA48 \* MX- \*

## ▼ 標準油圧回路



① 外部圧力調整弁、油口はA・B共にNPT3/8

および予備ポート口NPT1/4

② エア供給口径NPT1/2

③ リターンラインフィルタ(オプション)

④ オイルレベルゲージ(標準装備)

⑤ ロールバー(オプション)

⑥ ドレンポート

タンクサイズ	A	B	C	D	E	H	質量(kg)
10ℓ	305	155	419	305	384	442	40
20ℓ	330	180	414	421	500	467	52

型式	適用シリンダ	切替弁	シリンダ作動	吐出量 エア圧力 0.7MPa		タンク油量 (ℓ)	最大エア消費量 (Nℓ/min)	作動音 (dBA)
				低圧(ℓ/min)	高圧(ℓ/min)			
ZA42 * MX- *	単動シリンダ	VM32	前進・後退	13.93	1.31	10 20	2840	Max 80~95
ZA43 * MX- *		VM33	前進・中立・後退					
ZA44 * MX- *	複動シリンダ	VM43	前進・中立・後退					
ZA48 * MX- *		VM43L						