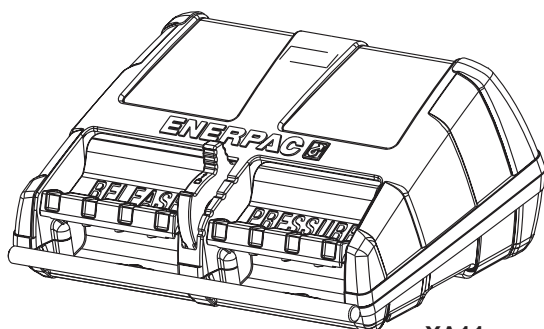
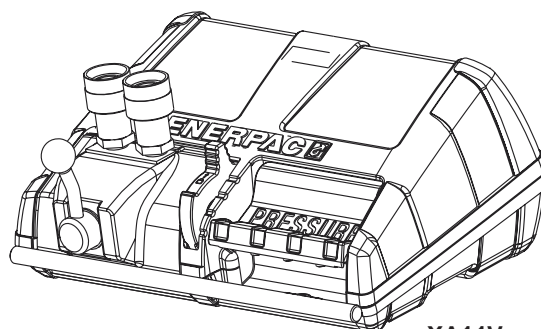


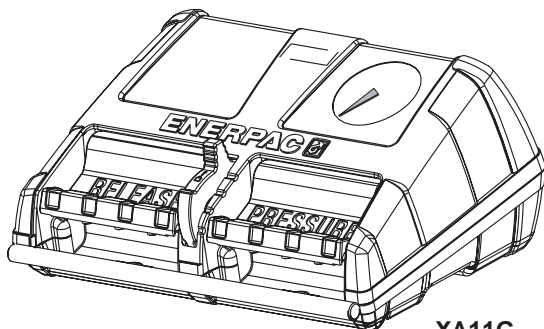
油圧作動油はエナパック純正作動油をご使用下さい。
 修理された製品の最高の性能を保証するために、エナパック純正部品をご使用下さい。



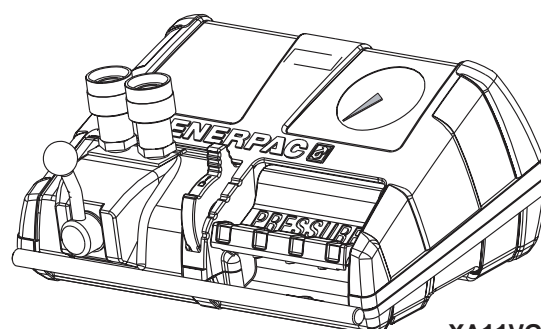
XA11
XA12



XA11V
XA12V



XA11G
XA12G

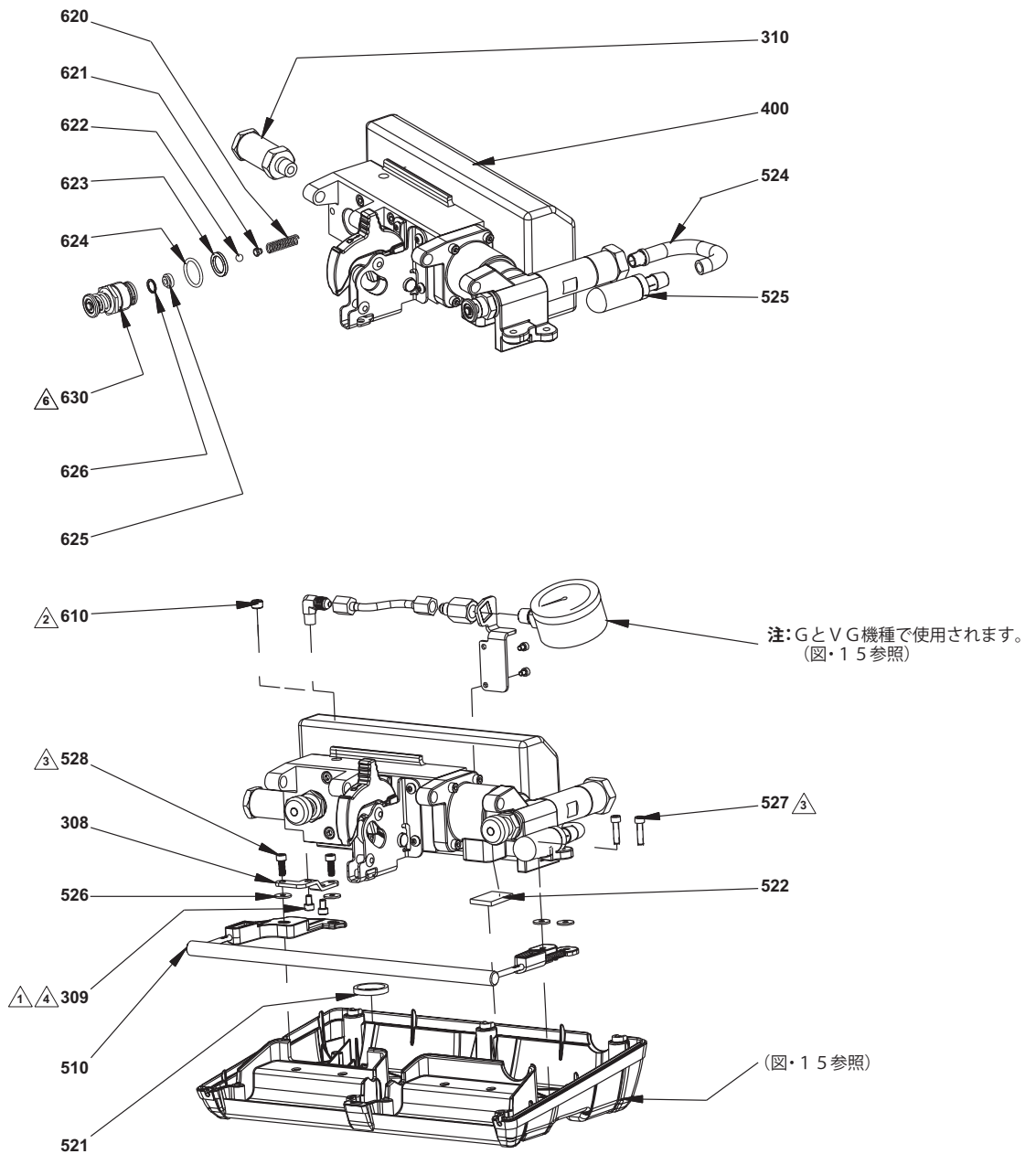


XA11VG
XA12VG

ポンプ外観図

目次

目次	頁	目次	頁
図・1-ポンプ部組込部品(V・VG型を除く).....	2	図・11-偏心軸部組込部品.....	12
図・2-ポンプ部組込部品(V・VG型).....	4	図・12-エアモーター・バルブ部組込部品.....	13
図・3-ペダル部組込部品.....	6	図・13-エアモータ部組込部品.....	14
図・4-ハンドル部組込部品.....	7	図・14-エアバルブ部組込部品.....	15
図・5-パワーユニット部組込部品.....	8	図・15-ゲージ・ブラケット組込部品.....	16
図・6-エレメント部組込部品.....	10	図・16-キャップ・ディケール部組込部品.....	16
図・7-リリースバルブ部組込部品.....	11	図・17-カバー部組込部品.....	17
図・8-インレットチェックバルブ部組込部品.....	11	図・18-4方手動弁部組込部品.....	18
図・9-プラグ・O-リング部組込部品.....	11	図・19-セレクター部組込部品(4方手動弁).....	19
図・10-偏心器部・ハウジング部組込部品.....	12	オプション部品組込手順.....	20



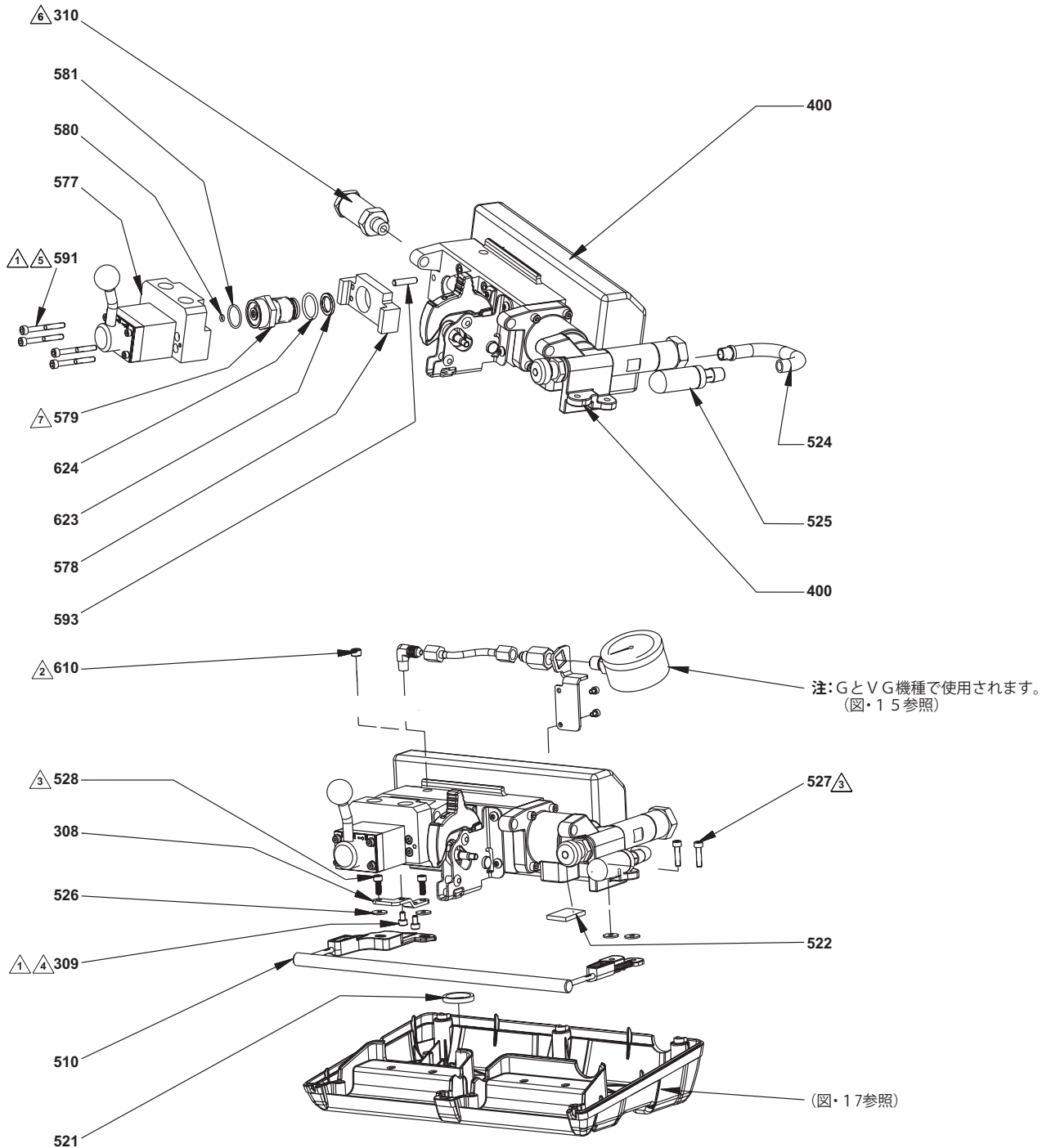
注:

- △1 ロックタイト277を塗ってください。
- △2 締め付けトルク [22~25Nm]
- △3 締め付けトルク [2.0~2.9Nm]
- △4 締め付けトルク [4.8~5.3Nm]
- △6 締め付けトルク [60~70Nm]

図・1 ポンプ部組込部品 (V・VG型を除く)

図・1 部品表

NO.	部品番号	数量	部品名	NO.	部品番号	数量	部品名
308	DC7693111	1	ブラケット	527	●+ CCA521028-1A	2	SCHS-M5x20スクリュー
309	CCA513028-1A	2	ソケットヘッドスクリュー	528	●+ DC7835028-1A	2	M5-14mm ジンクスクリュー
310	DC7266038	1	吐出ポートアダプター	610	◆ A1007245	1	プラグ(モデル W/0 ゲージ)
400	DC7204950	1	パワーユニット組込部分 (図・5 参照)	620	■ DC10140110	1	リリースバルブスプリング
510	+ DC7829950	1	ハンドル組込部分 (図・4 参照)	621	■ DC7309013	1	ボールガイド
521	● DC7264037	1	ガスケット	622	■ B1007016	1	ボール
522	● DC7470116	1	フォームラバー	623	★ ■ CL344167	1	ガスケット
524	★ DC7884646	1	ホース	624	★ ■ B1118903	1	O-リング
525	★ DC7881116	1	マフラー	625	■ DC7305290	1	シート
526	★●+ DC7228870	4	バイブレーションダンパー	626	★ ■ P20037	1	ガスケット
★記号はX AシールキットXA1SKに含まれています。 ◆記号はX A偏心器部キットXA1ECに含まれています。 ■記号はX AリリースバルブキットXA1RVKに含まれています。				+記号はX AハンドルキットXA1HAKに含まれています。 ●記号はX A下部ハウジングキットXA1LEKに含まれています。			
注:キットの部品はキットで入手できます。(個別に販売しておりません。)							



注:

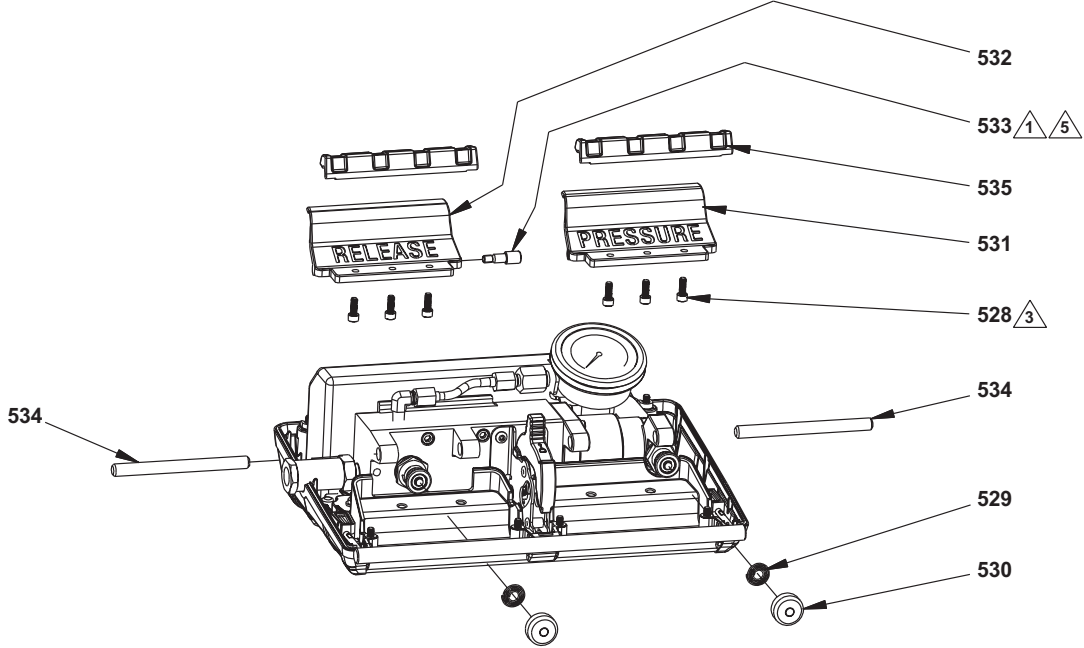
- ① ロックタイト277を塗ってください。
- ② 締め付けトルク [22~25Nm]
- ③ 締め付けトルク [2.0~2.9Nm]
- ④ 締め付けトルク [4.8~5.3Nm]
- ⑤ 締め付けトルク [8.1~8.9Nm]
- ⑥ 締め付けトルク [60~70Nm]
- ⑦ 締め付けトルク [126~130Nm]

図・2 ポンプ部組込部品 (V・VG型)

図・2 部品表

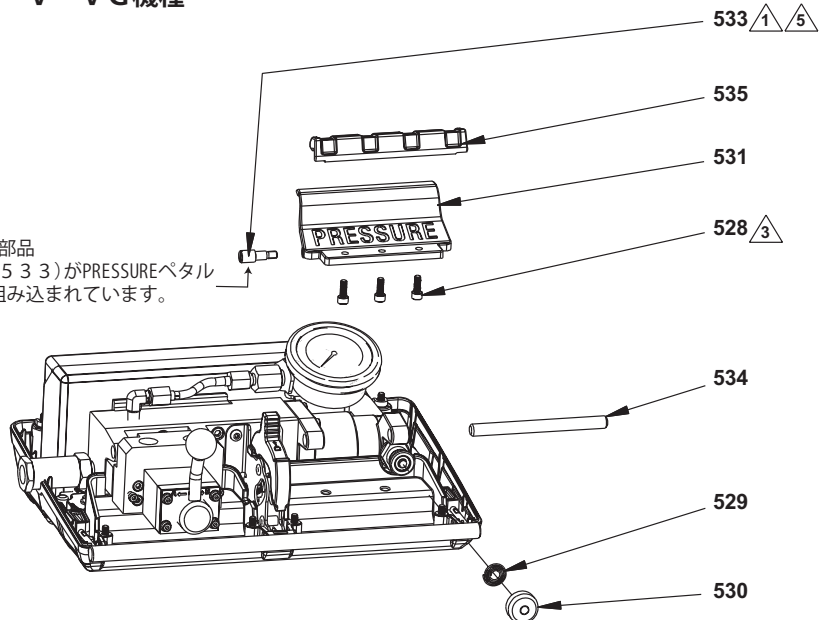
NO.	部品番号	数量	部品名	NO.	部品番号	数量	部品名
308	DC7693111	1	ブラケット	528	●+ DC7835028-1A	2	M5-14mm ジンクスクリュー
309	CCA513028-1A	2	ソケットヘッドスクリュー	577	✻ DC7437950	1	4方手動弁(図・18参照)
310	DC7266038	1	吐出ポートアダプター	578	DC7932186	1	据え付けプレート
400	DC7204950	1	パワーユニット組込部分 (図・5参照)	579	DC7230013	1	プラグアダプター
510	+ DC7829950	1	ハンドル組込部分 (図・4参照)	580	✻+ B1007803	1	O-リング
521	● DC7264037	1	ガスケット	581	★✻+ B1225503	1	O-リング
522	● DC7470116	1	フォームラバー	591	✻+ CCA531028-1A	4	M5x45mmスクリュー
524	★ DC7884646	1	ホース	593	DD1154059	1	M6x26mmジベルピン
525	★ DC7881116	1	マフラー	610	✧ A1007245	1	プラグ(モデル W/O ゲージ)
526	★●+ DC7228870	4	振動用ダンパー	623	★ CL344167	1	ガスケット
527	●+ CCA521028-1A	2	スクリュー (SCHS M5x20)	624	★ B1118903	1	O-リング
<p>★記号はXAシールキットXA1SKに含まれています。 ✧記号はXA偏心器部キットXA1ECに含まれています。 +記号はXAハンドルキットXA1HAKに含まれています。</p>				<p>●記号はXA下部ハウジングキットXA1LEKに含まれています。 ✻記号はXA4方手動弁キットXA1MVKに含まれています。 ✻+記号はXA4方手動弁シールキットXA1MVSKに含まれています。</p>			
<p>注:キットの部品はキットで入手できます。(個別に販売しておりません。)</p>							

V・VG機種を除く全ての機種



V・VG機種

注: V・VG機種用部品
ロックピン(No. 533)がPRESSUREペダル
(No. 531)に組み込まれています。



注意:

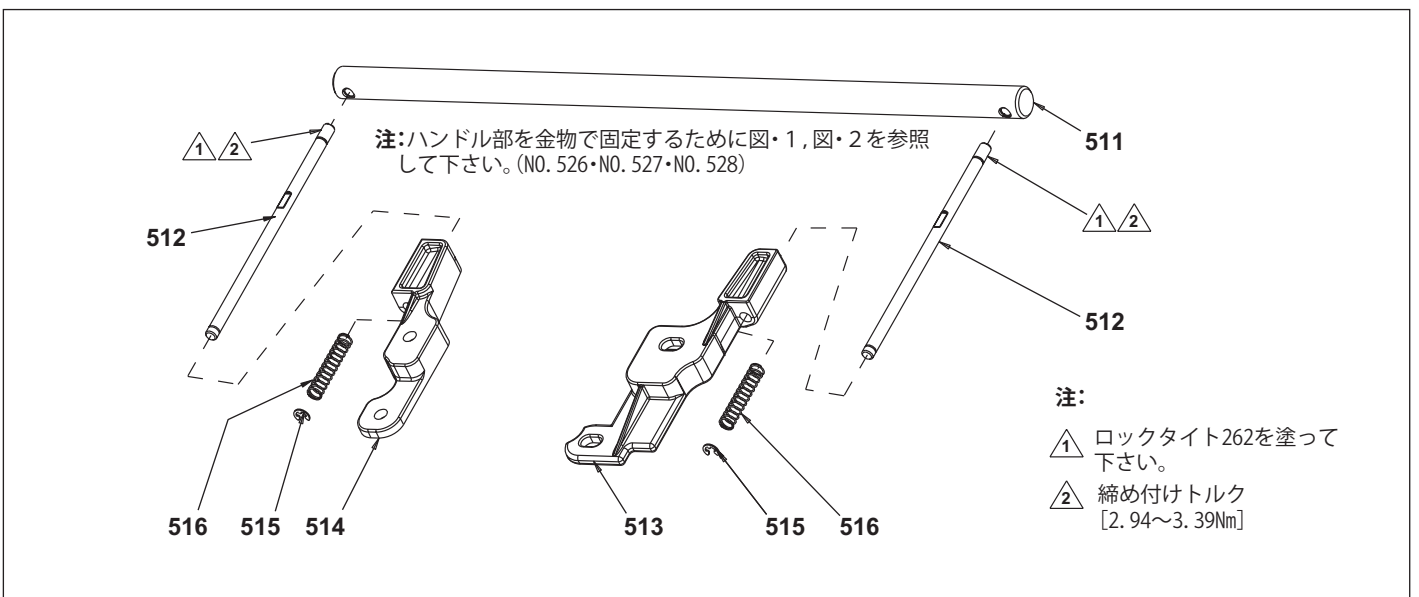
- ① ロックタイト277を塗ってください。
- ② 締め付けトルク [8.1~8.9Nm]
- ③ 締め付けトルク [2.0~2.9Nm]

図・3ペダル部組込部品

図・3 部品表

NO.	部品番号	数量	部品名	NO.	部品番号	数量	部品名
532	DC7834218	A/R	ペダル(リリース側)	528	□ DC7835028-1A	A/R	M5-14mmスクリュー
533	DC7728059	1	ペダルロックピン	529	■ † BSS5509D	A/R	スプリング
534	DC7268107	A/R	ペダルヒンジピン	530	■ † DC7298020	A/R	キャップ
535	□ DC7276218	A/R	ペダル踏み板	531	DC7833218	1	ペダル(プレッシャー側)

† 記号はX AエアバルブキットXA1AVKに含まれます。
 ■ 記号はX AリリースバルブキットXA1RVKに含まれます。
 □ 記号はX Aペダル踏み板キットXA1PTKに含まれます。
 注: キット部品はキットで入手できます。(個別に販売しておりません。) A/RはA/Rと書いて要求して下さい。

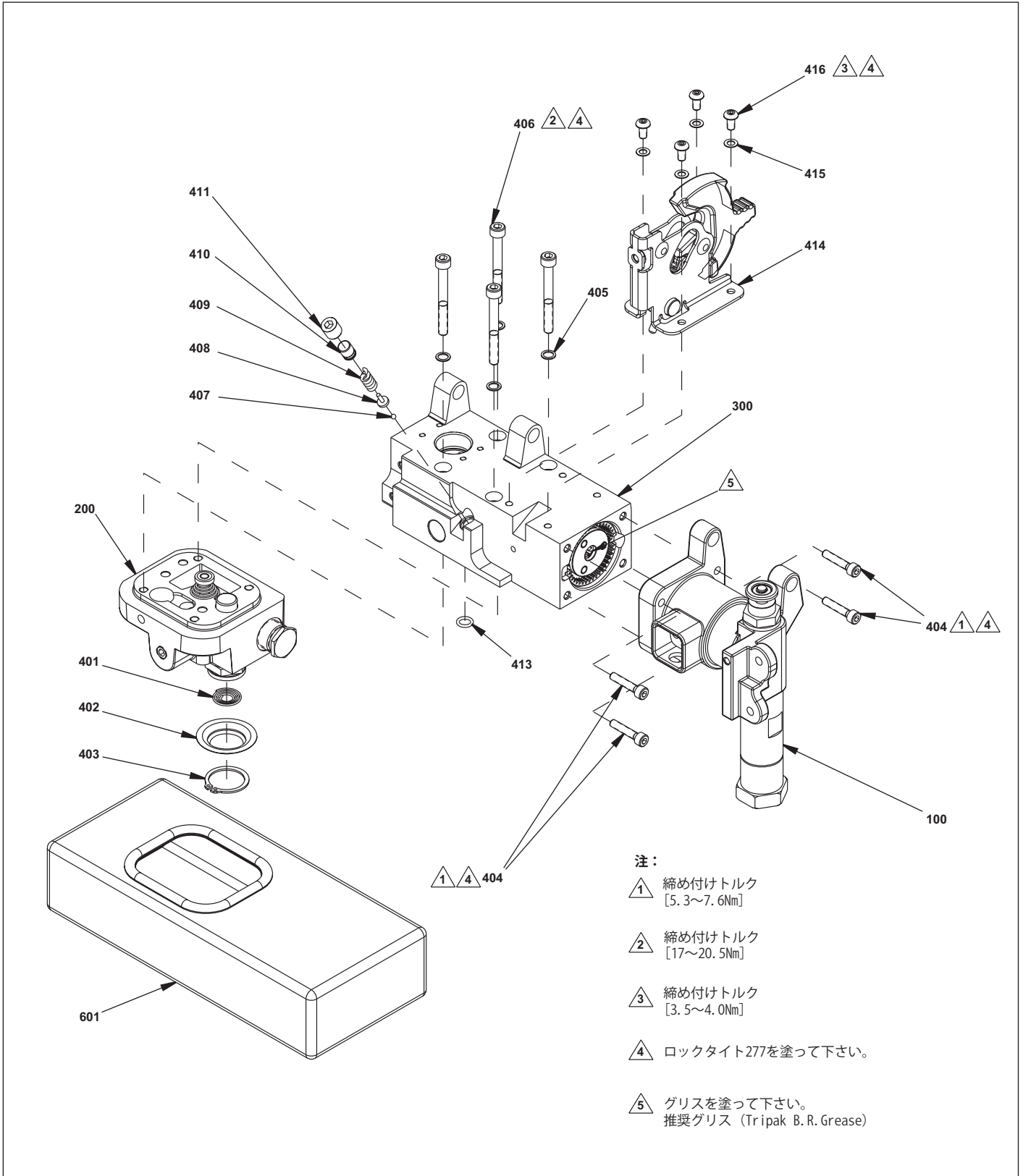


図・4 ハンドル部組込部品

図・4 部品表

NO.	部品番号	数量	部品名	NO.	部品番号	数量	部品名
511	† DC7726070	1	ハンドル前部	514	† DC7724111	1	右側ハンドルブラケット
512	† DC7725107	2	ハンドル拡張部	515	† DC7754349	2	リテイニングリング
513	† DC7723111	1	左側ハンドルブラケット	516	† DC7749110	2	ハンドルスプリング

† 記号はX AハンドルキットXA1HAKに含まれます。(個別に販売しておりません。)

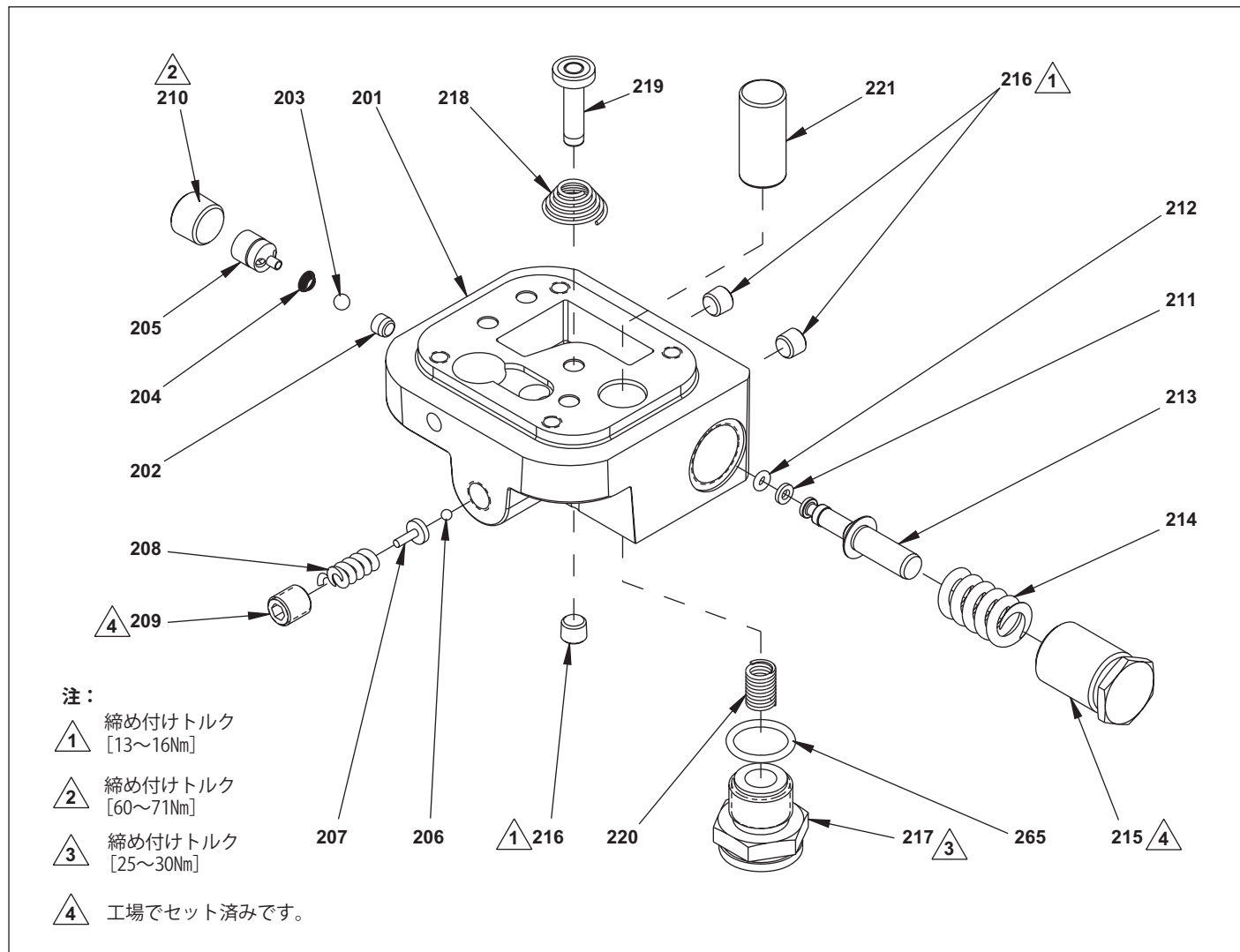


- 注：
- ① 締め付けトルク [5.3~7.6Nm]
 - ② 締め付けトルク [17~20.5Nm]
 - ③ 締め付けトルク [3.5~4.0Nm]
 - ④ ロックタイト277を塗って下さい。
 - ⑤ グリスを塗って下さい。
推奨グリス (Tripak B. R. Grease)

図・5 パワーユニット部組込部品

図・5 部品表

NO.	部品番号	数量	部品名
100	DC7208950	1	エアモーター・バルブ組込部(図・12参照)
200	◆ DC7206950	1	ポンプ構成部分(図・6参照)
300	❖ DC7207950	1	偏芯シャフト本体部分(図・10参照)
401	◆ BSS5509D	1	スプリング
402	◆ DC7152018	1	スクリーン
403	◆ CCA1025044-1A	1	リテイニングリング 25mm
404	❖+ CCA523028-1A	4	SHCS M5x25mm キャップボルト
405	★◆❖▲▼S3037	4	銅ガasket
406	◆❖▲▼ CCA635028-1A	4	SHCS M6x55mm キャップボルト
407	* B1003016	1	ボール(直径1/8")
408	* A8038570	1	ボールキャップ
409	* A8126110	1	スプリング
410	* DC7903900	1	小組立部(プラグ・O-リング)
411	* DC10131048	1	キャップ部セットスクリュー
413	★◆❖▲▼B1011803	1	O-リング
414	▷ DC7828950	1	ロック部組込部分
415	▷ CCE1050108-6A	4	星型ワッシャ
416	▷ CBA513028-1E	4	スクリュー
601	▲ DC7289025	1	ブラダー(容量1リットル)
	▼ DC7360025	1	ブラダー(容量2リットル)
★記号はXAシールキットXA1SKに含まれています。 ❖記号はXA変心軸キットXA1ECに含まれています。 +記号はXAエアモーター組込部キットXA1AMKに含まれています。 ◆記号はXAポンプ構成部分キットXA1PEKに含まれています。		▲記号はXA1リッターブラダキットXA1B1LKに含まれています。 ▼記号はXA2リッターブラダキットXA1B2LKに含まれています。 ▷記号はXAロック部組込部分キットXA1LAKに含まれています。 *記号はUARV組込部分キットXA1UARVKに含まれています。	
注:キット部品はキットで入手できます。(個別に販売しておりません。)			

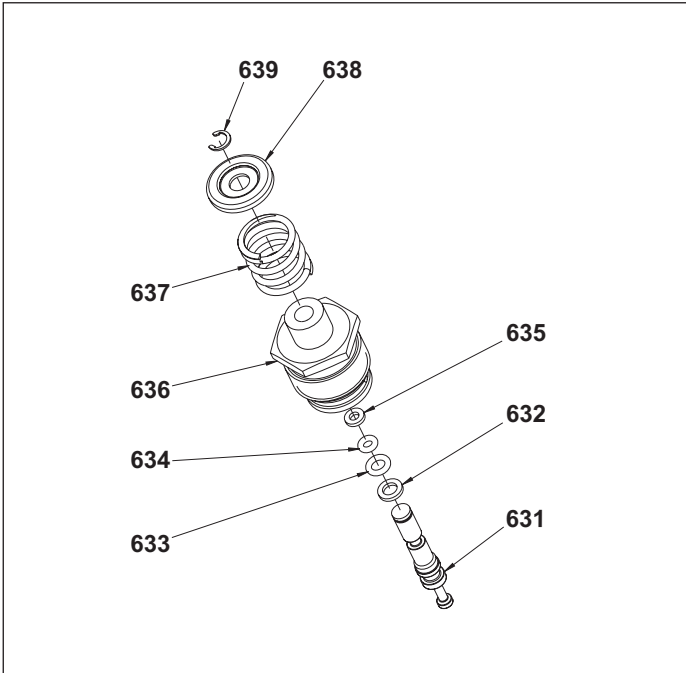


図・6 エlement部組込部品

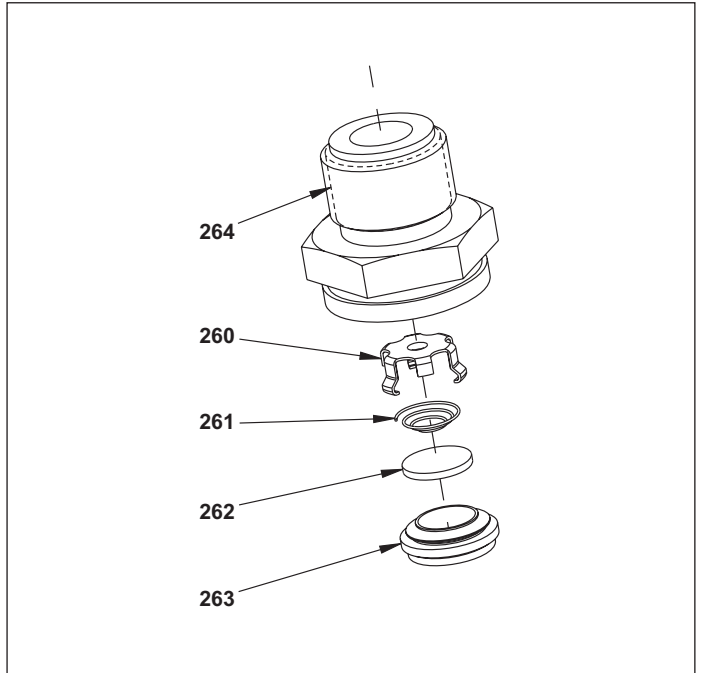
図. 6 部品表

NO.	部品番号	数量	部品名	NO.	部品番号	数量	部品名
201	◆ DC7201190	1	ポンプボディ	212	◆ B1006803	1	O-リング(0.25"外寸法)
202	◆ BSS5358D	1	インレットボールシート	213	◆ DC9292051	1	バイパスピストン
203	◆ B1005016	1	ボール(直径3/16")	214	◆ DC394110	1	バイパススプリング
204	◆ BSS5809D	1	スプリング	215	◆ DC9208020	1	バイパスエンドキャップ
205	◆ DC7904900	1	インレットチェック組込部	216	◆ A1006245	3	プラグ(1/16")
206	◆ B1003016	1	ボール(直径1/8")	217	◆ DC7453950	1	チェック組込部(図・8参照)
207	◆ A8038570	1	ボールキャップ	218	◆ BSS5509D	1	円錐形スプリング
208	◆ A8126110	1	スプリング	219	◆ DC9244920	1	ピストン(直径6mm)
209	◆ DC1185048	1	セットスクリュー	220	◆ DC7026110	1	大径ピストン用スプリング
210	◆ DC6794245	1	プラグ(NPTF1/4")	221	◆ DC7027051	1	ピストン(直径14mm)
211	◆ B1006564	1	ワッシャー	265	◆ B1908503	1	O-リング

◆ 記号はXAポンプエレメントキットXA1PEKキットに含まれています。
 キット部品はキットで利用できます。(個別に販売しておりません。)



図・7 リリースバルブ部組込部品



図・8 インレットチェックバルブ部組込部品

図・7 部品表

NO.	部品番号	数量	部品名
631	■ DC7869040	1	リリースバルブプランジャ
632	★ ■ B1008564	1	バックアップワッシャー
633	★ ■ B1003503	1	O-リング
634	★ ■ B1001503	1	O-リング
635	★ ■ B1006564	1	バックアップワッシャー
636	■ DC7180013	1	リリースガイド
637	■ DC7433110	1	リリーススプリング
638	■ DA4848108	1	スプリング用ワッシャー
639	★ ■ DA5025349	1	リテーニングリング

★ 記号はXAシールキットXA1SKに含まれています。

■ 記号はXAリリースバルブキットXA1RVKに含まれています。

注：キット部品はキットで利用できます。(個別で販売していません。)

図・8 部品表

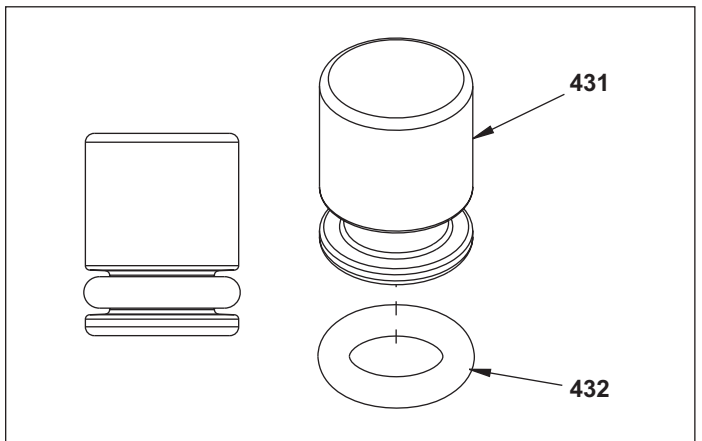
NO.	部品番号	数量	部品名
260	CN517017	1	スプリングクリップ
261	CN500110	1	インレットチェック用スプリング
262	CN507071	1	ディスク
263	CN514290	1	シート
264	DC7037006	1	六角ヘッドプラグ

図・9 部品表

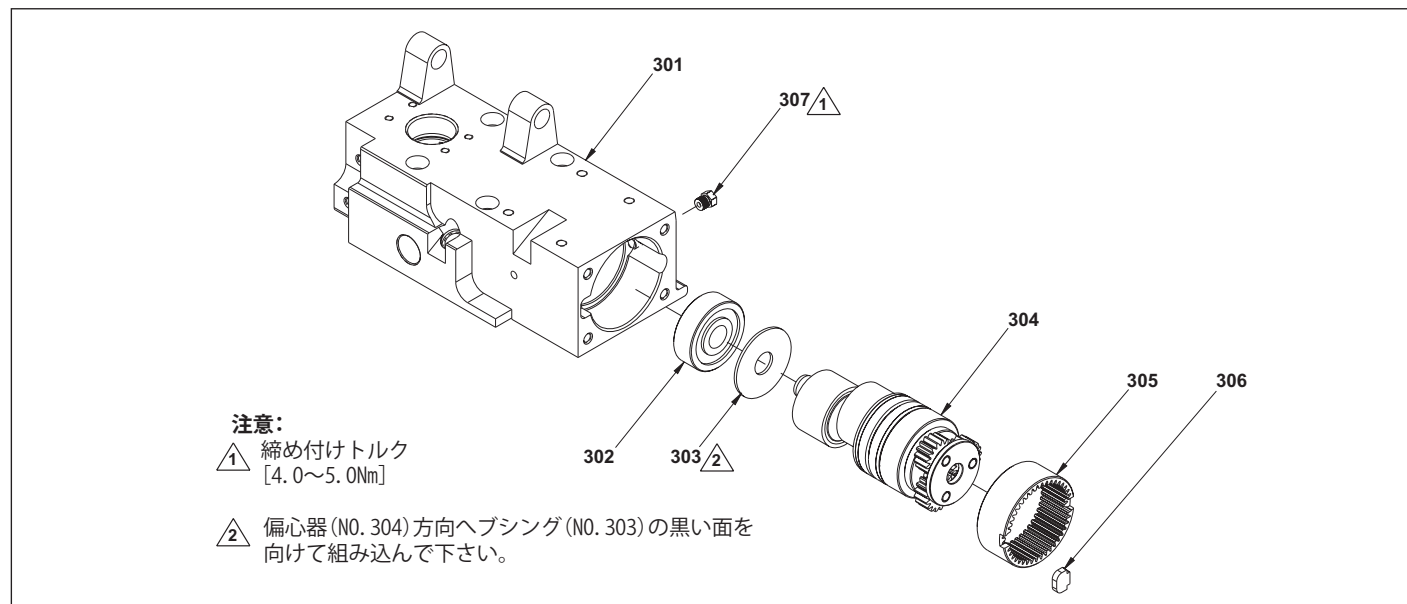
NO.	部品番号	数量	部品名
431	* DC7234009	1	プラグ
432	* B1004503	1	O-リング

* 記号はUARV組込部品キットXA1UARVKに含まれています。

注：キット部品はキットで利用できます。(個別で販売していません。)



図・9 プラグ・O-リング部組込部品

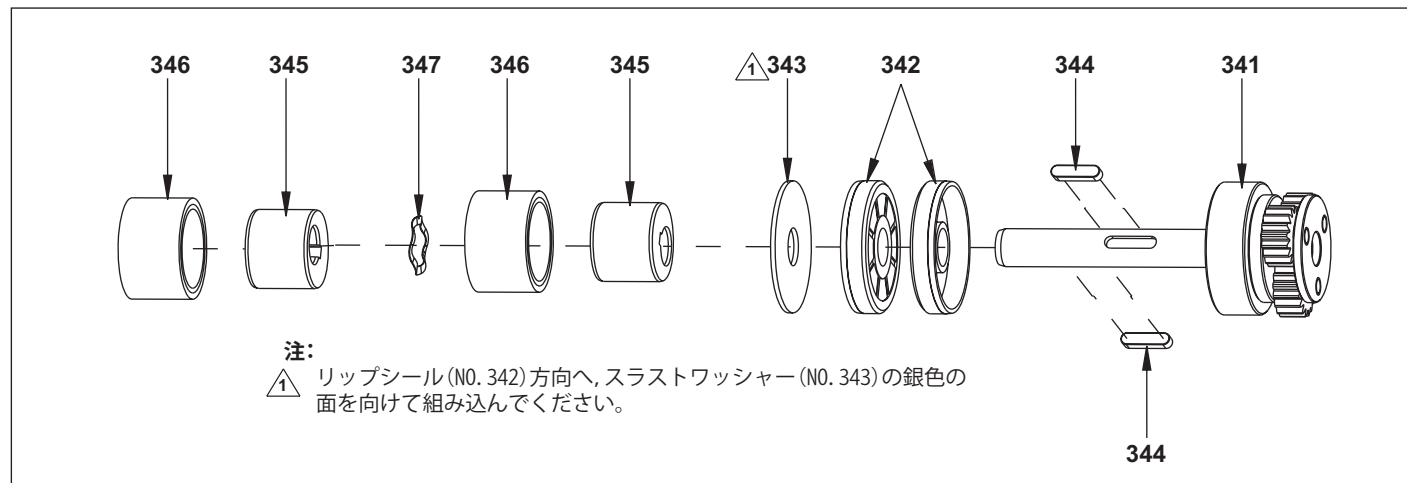


図・10 偏心器部・ハウジング部組込部品

図10・部品表

NO.	部品番号	数量	部品名	NO.	部品番号	数量	部品名
301	❖ DC7686001	1	偏心器本体	305	❖ DC7089228	1	ギヤリング
302	❖ DC7096155	1	ベアリング	306	❖ DC7452251	1	ギヤリングキー
303	❖ DC7464108	1	プッシング (12x7x1.5)	307	❖ DC7734431	1	グリス用フィティング
304	❖ DC7177950	1	シャフト組込部 (図・11 参照)				

記号は X A 偏心器キット X A 1 E C に含まれています。キット部品はキットで利用できます。(個別で販売しておりません。)

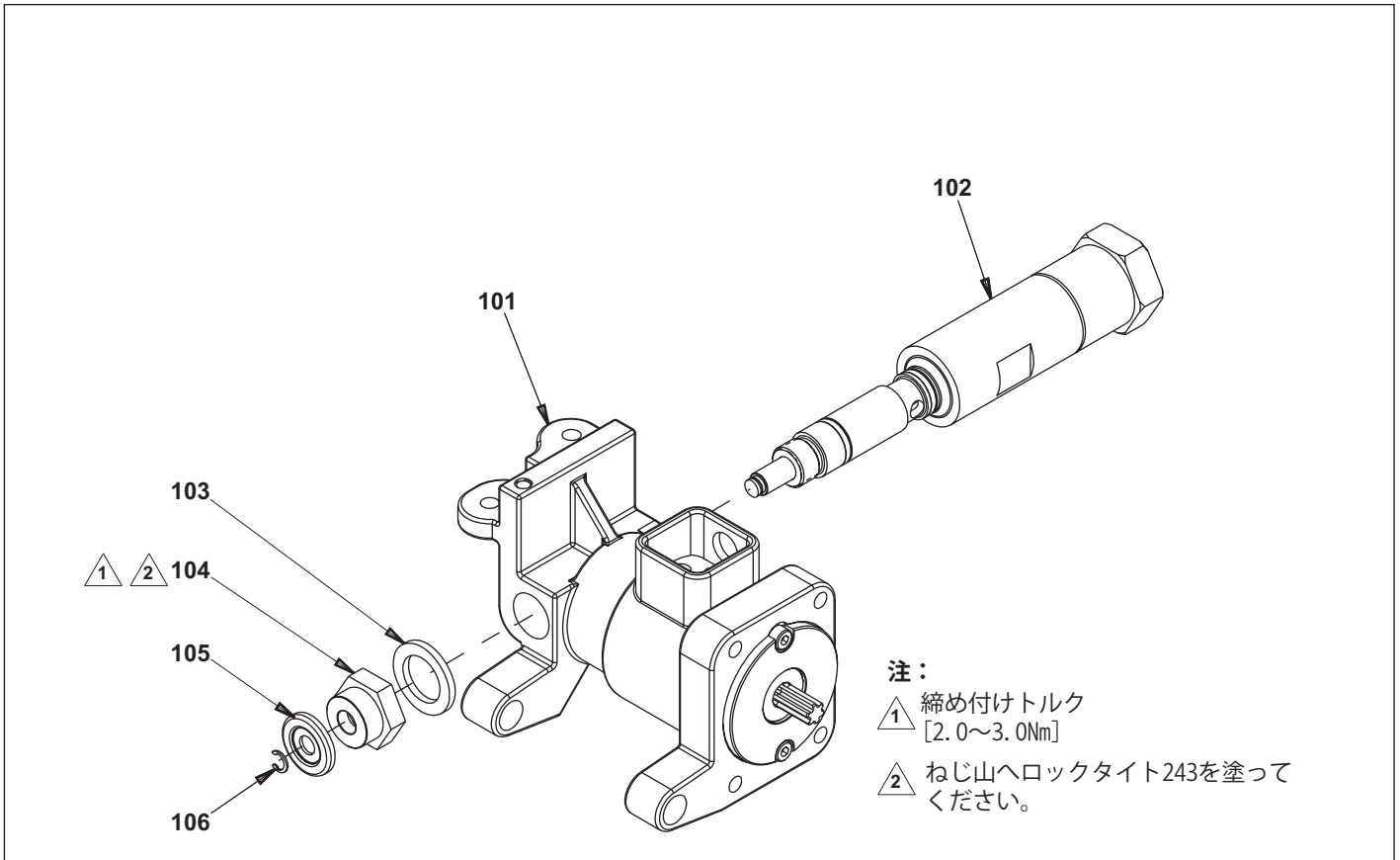


図・11 偏心軸部組込部品

図・11 部品表

NO.	部品番号	数量	部品名	NO.	部品番号	数量	部品名
341	DC7870950	1	偏心シャフト小組立部	345	DC7117537	2	偏心器
342	DC7090476	2	リップシール	346	DC7755950	2	カム小組立部
343	DC7186108	1	スラストワッシャー	347	DC7750410	1	ウエーブスプリング
344	DC7191251	2	キー				

注: 部品の NO. 341 は組立部品でしか利用できません。

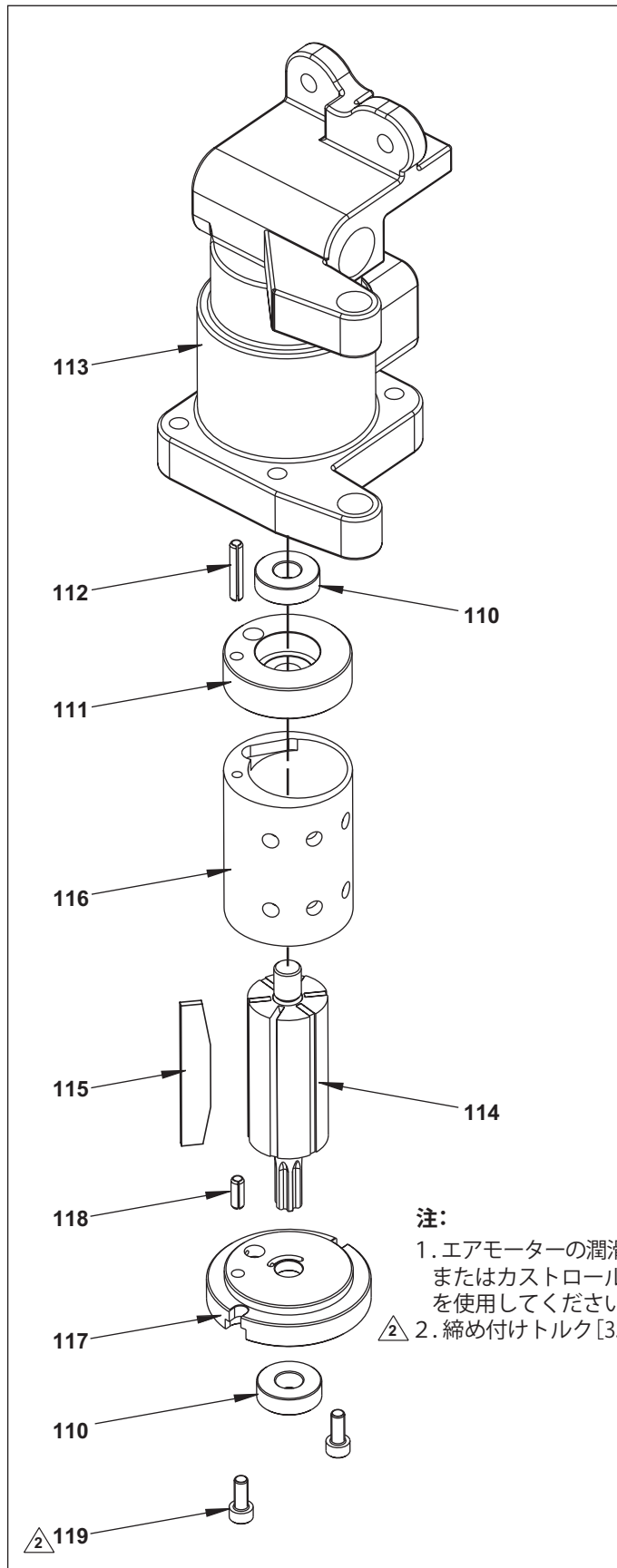


図・12 エアモーター・バルブ部組込部品

図・12 部品表

NO.	部品番号	数量	部品名	NO.	部品番号	数量	部品名
101	✚ DC7469950	1	エアモーター組込部(図・13参照)	104	† DC7484186	1	スペーサー
102	† DC7315950	1	エアバルブ組込部(図・14参照)	105	† DA4848108	1	スプリングワッシャ
103	★† DC7463108	1	スラストワッシャ	106	† DA5025349	1	リテーニングリング

★記号はXAシールキットXA1SKに含まれています。
 ✚記号はXAエアモーター組込部キットXA1AMKに含まれています。
 †記号はXAエアバルブキットXA1AVKに含まれています。
 注:キット部品はキットで利用できます。(個別で販売しておりません。)



図・1 3 部品表

NO.	部品番号	数量	部品名
110	+ DC7167155	2	ボールベアリング
111	+ DC7165101	1	エンドプレート
112	+ CCA0311057-1A	1	スプリングピン
113	+ DC7351001	1	エアモーター本体
114	+ DC7149257	1	ローター
115	+ DC7150814	6	ベーン
116	+ DC7168030	2	シリンダ
117	+ DC7169101	1	フロントプレート
118	+ CCA0309057-1A	1	スプリングピン
119	+ CCA415028-1A	2	ボルト (M4)

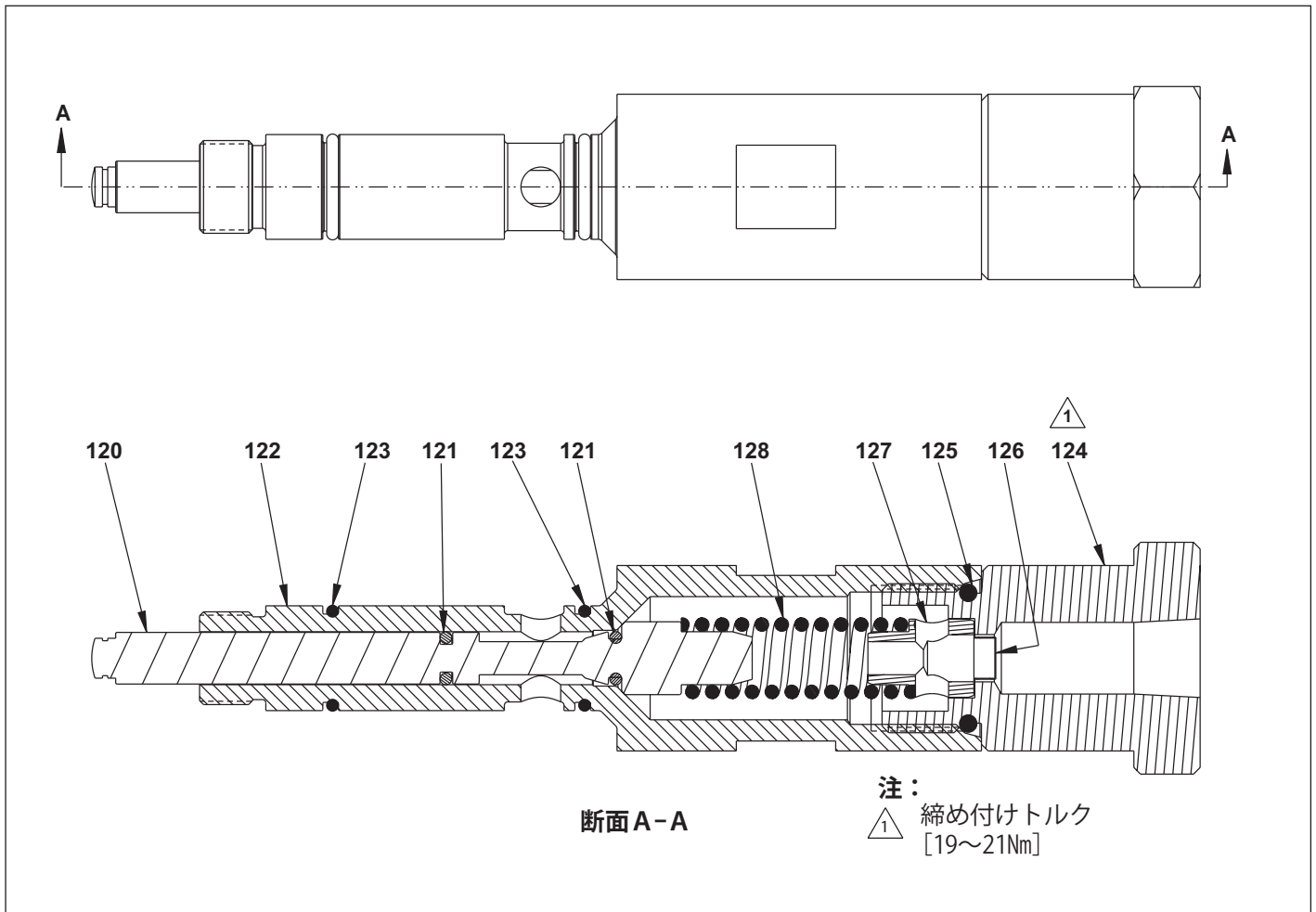
+記号はXAエアモーター組込部キットXA1AMKに含まれています。
モーター据え付け用キャップスクリュー [図・5 (NO. 404) 参照]
注: キット部品はキットで利用できます。(個別で販売しておりません。)

注:

1. エアモーターの潤滑油にシェルTellus Puls 32
またはカストロール Tribol 943 AW 22オイル
を使用してください。

2. 締め付けトルク [3.8~4.4Nm]

図・1 3 エアモーター一部組込部品

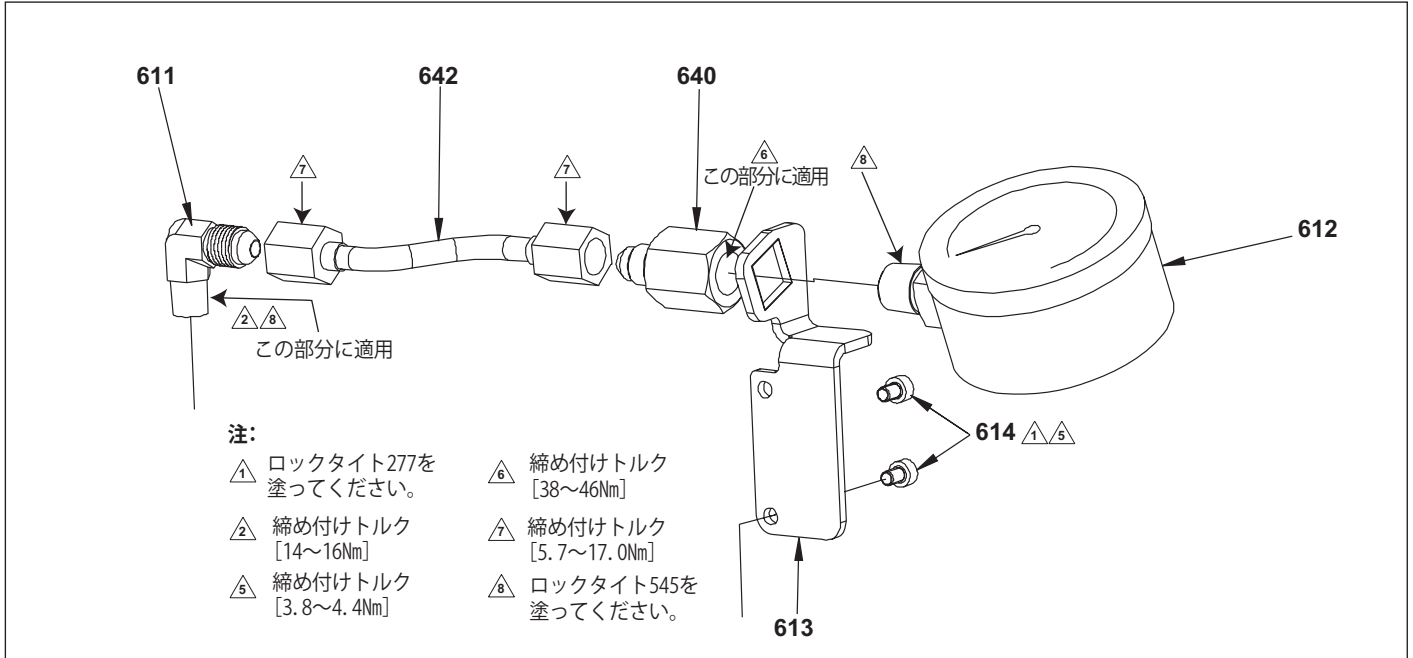


図・14 エアバルブ部組込部品

図・14 部品表

NO.	部品番号	数量	部品名	NO.	部品番号	数量	部品名
120	†DC7314104	1	バルブロッド	125	★†B1013503	1	O-リング
121	†B1003503	2	O-リング	126	★†A8001018	1	スクリーンフィルター
122	†DC7312190	1	エアバルブカートリッジ	127	†DC7875186	1	スペーサーフィルター
123	★†B1220503	2	O-リング	128	†DC7197110	1	エアバルブスプリング
124	†DC7313270	1	エンドキャップ				

★記号はX AシールキットX A 1 S Kに含まれています。
†記号はX AエアバルブキットX A 1 A V Kに含まれています。
注：キット部品はキットで利用できます。(個別で販売しておりません。)

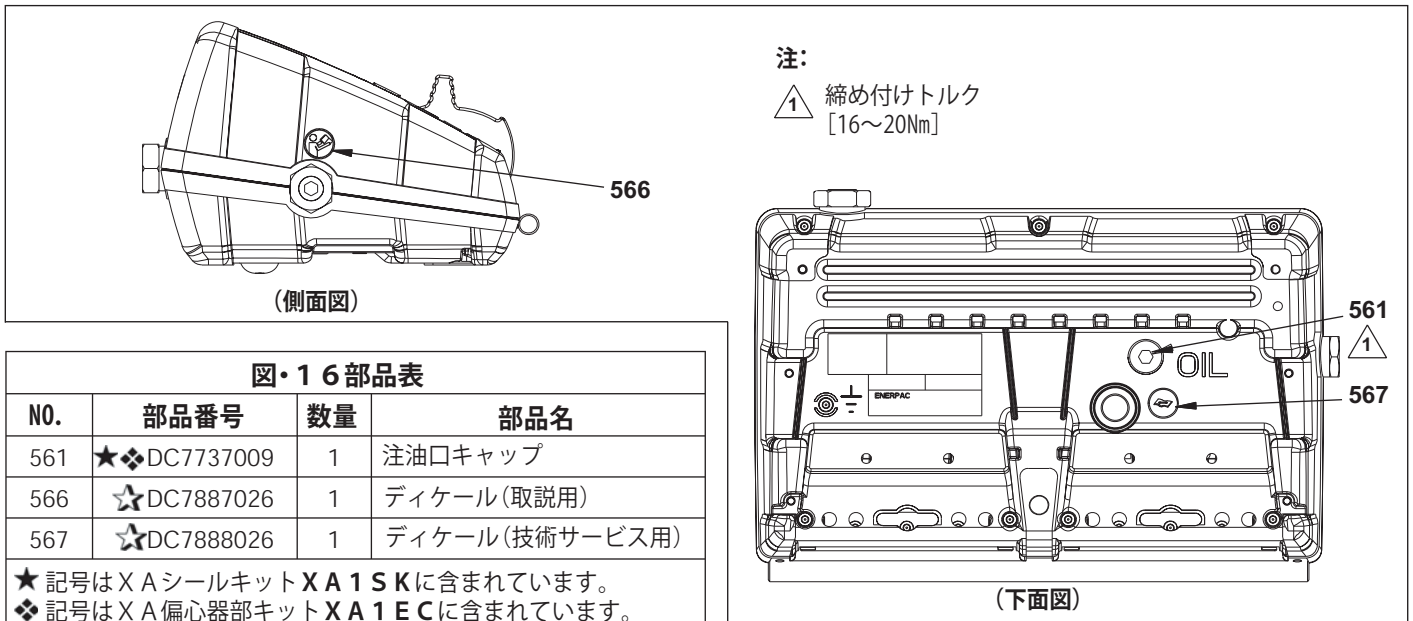


図・15 ゲージ・ブラケット組込部品

図・15 部品表

NO.	部品番号	数量	部品表	NO.	部品番号	数量	部品表
611	F100094-83	1	圧力計用エルボ	614	CBE413028-1A	2	スクリュー (SHCS M4x8mm)
612	* DD1060223	1	圧力計	640	* F100094-8	1	ストレイト継手
613	DC10130111	1	ブラケット(XA11G・VG用)	642	DD1069268	1	圧力計用チューブ1L用
	DD1126111	1	ブラケット(XA12G・VG用)		DD1127268	1	圧力計用チューブ2L用

* 記号はXA圧力計キットXA1GKに含まれています。キット部品はキットで利用できます。(個別で販売しておりません。)

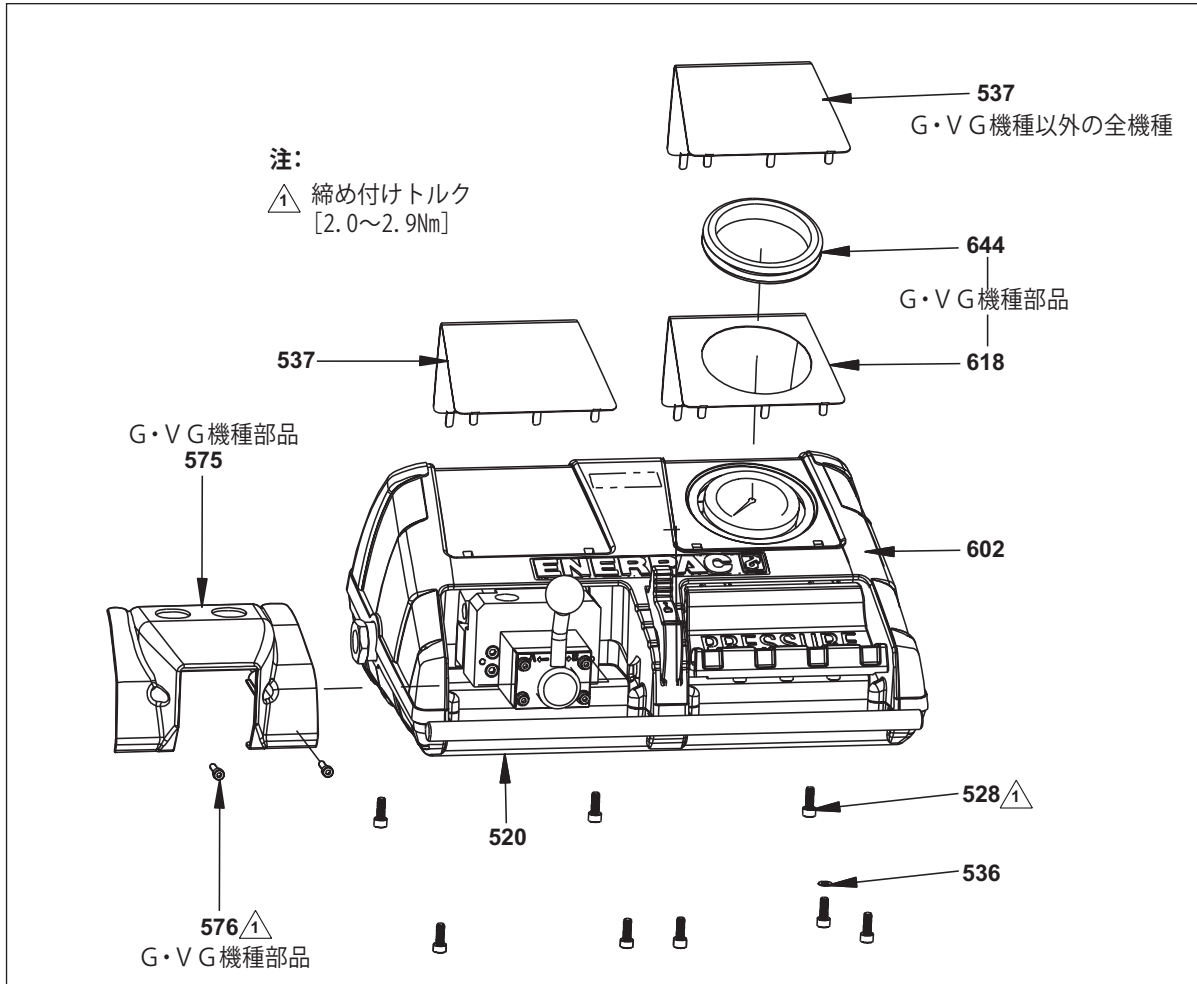


図・16 部品表

NO.	部品番号	数量	部品名
561	★❖DC7737009	1	注油口キャップ
566	☆DC7887026	1	ディケール(取説用)
567	☆DC7888026	1	ディケール(技術サービス用)

★記号はXAシールキットXA1SKに含まれています。
 ❖記号はXA偏心器部キットXA1ECに含まれています。
 ☆記号はXAディケールキットXA1DKに含まれています。
 注:キット部品はキットで利用できます。(個別で販売しておりません。)

図・16 キャップ・ディケール部組込部品

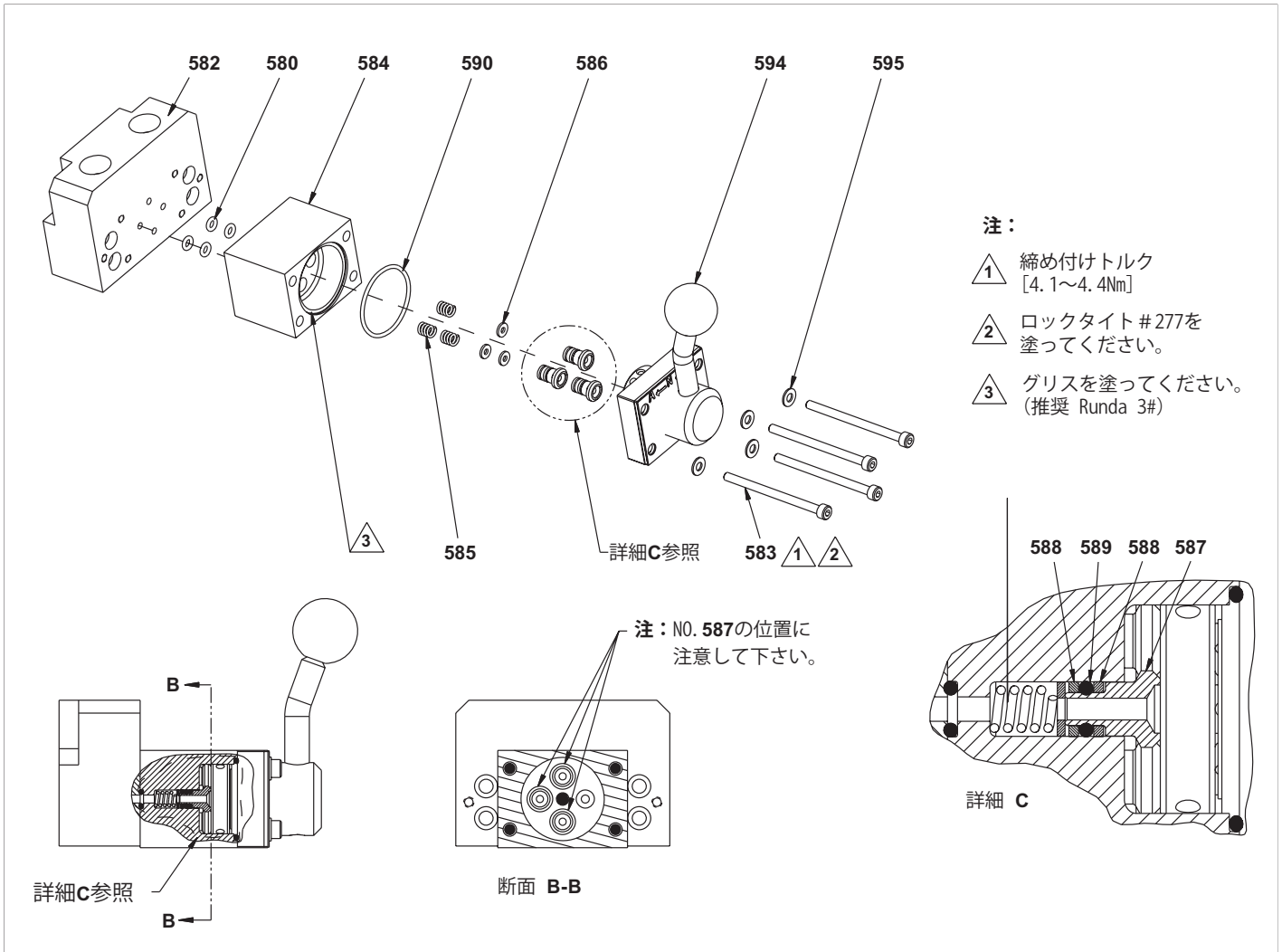


図・17 カバー部組込部品

図・17 部品表

NO.	部品番号	数量	部品名
520	● DC7279001	1	下部本体
528	◆ ● ■ DC7835028-1A	8	スクリュー (M5-14mm)
536	● CCE1050108-6A	1	星形ワッシャ (グラウンドスクリュー用)
537	◆ DD1110225	A/R	キャップ (1 L 用穴加工無し)
	■ DC7479225	A/R	キャップ (2 L 用穴加工無し)
575	DD1067424	1	4方手動弁用覆い
576	CBE419028-1A	2	スクリュー (M4x16mm)
602	◆ DC7284001	1	1 L 用上部本体
	■ DC7775001	1	2 L 用上部本体
618	◆ DC7259225	A/R	キャップ (1 L 用穴加工有り)
	■ DC7478225	A/R	キャップ (2 L 用穴加工有り)
644	◆ ■ DC10132808	1	グロメット

◆ 記号はX A 1 1 上部本体キット **X A 1 U E 1 L K** に含まれています。
 ■ 記号はX A 1 2 上部本体キット **X A 1 U K 2 L K** に含まれています。
 ● 記号はX A 下部本体キット **X A 1 L E K** に含まれています。
 注: キット部品はキットで利用できます。(個別で販売しておりません。)
 A/Rは **A/R** と書いて要求して下さい。

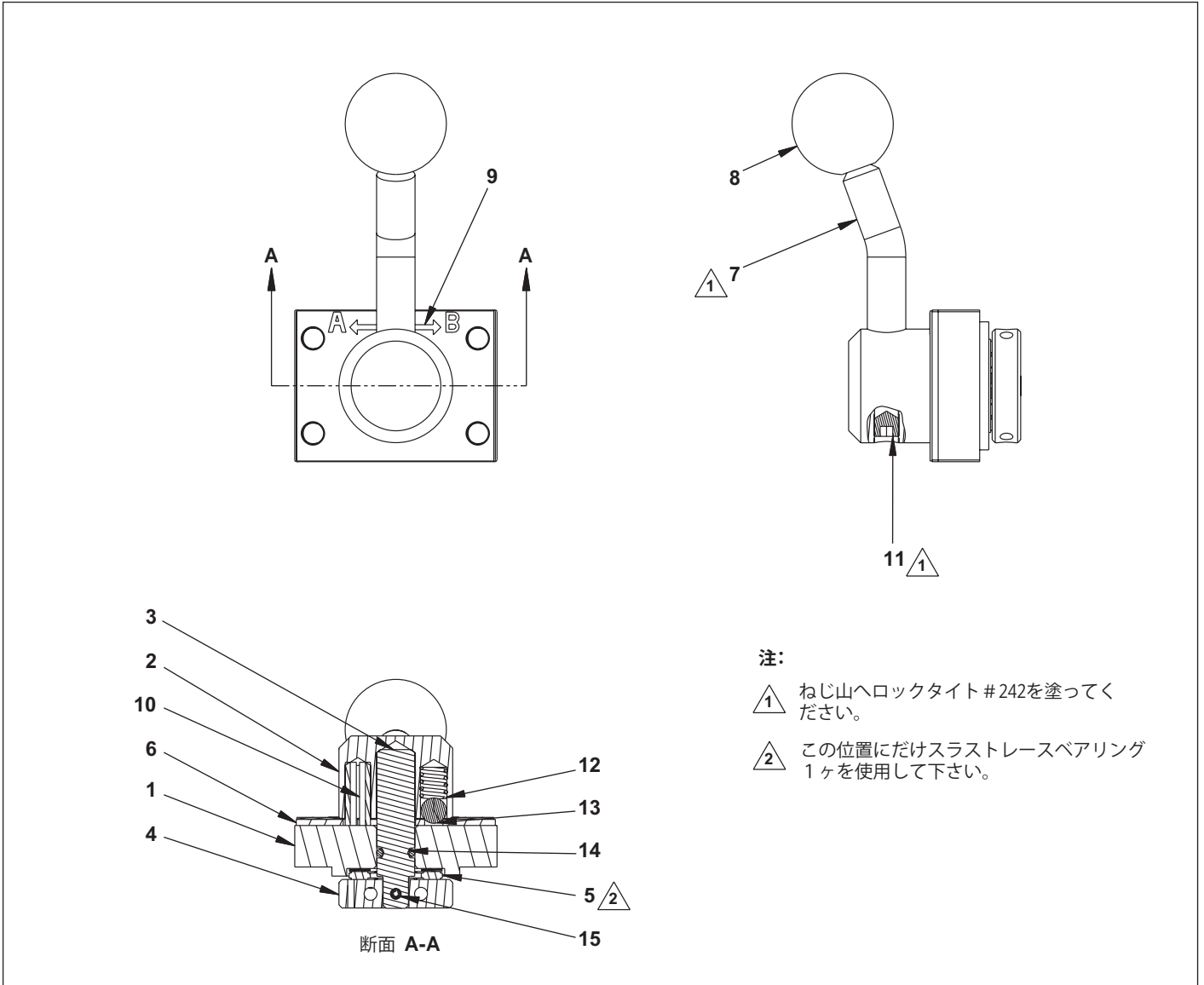


図・18 4方手動弁部組込部品

図・18 部品表

NO.	部品番号	数量	部品名	NO.	部品番号	数量	部品名
580	✦✦B1007803	4	O-リング	587	✦✦DA11071041	3	ポペットシヤシール
582	✦DC7387690	1	マニホールド(ポート3/8")	588	✦✦DA7285566	6	バックアップワッシャ
583	✦✦CBE437028-1A	4	スクリュ(SHCS M4x60mm)	589	✦✦B1002503	3	O-リング
584	✦DC5026690	1	手動4方弁用ボディ	590	✦✦B1233503	1	O-リング
585	✦✦DA7286110	3	圧縮用スプリング	594	✦DC3729900	1	セレクター(図・19参照)
586	✦✦DA7287108	3	ワッシャ	595	✦CAE1040108-1A	4	ワッシャー(M4用)

✦記号はX A 4方手動弁シールキットXA1MVS Kに含まれています。
 ✦記号はX A 4方手動弁キットXA1MV Kに含まれています。
 注:キット部品はキットで利用できます。(個別で販売しておりません。)



図・19 セレクター部組込部品(4方手動弁)

図・19部品表

NO.	部品番号	数量	部品名	NO.	部品番号	数量	部品名
1	DA7299098	1	カバー	9	DC1353026	1	(A-N-B)ディケール
2	DA7297815	1	ハブ	10	B1126057	1	ロールピン
3	DC703104	1	シャフト	11	✦ BF2504027B	2	セットスクリュー
4	DA7289900	1	プラグ・ディスク組込部分	12	✦ A8161110	1	スプリング
5	✦ C940155	1	ベアリング	13	✦ B1007016	1	ボール(直径1/4")
6	DA7298101	1	止め金	14	✦ B1005503	1	O-リング
7	DA9345070	1	ハンドル	15	B1040057	1	スプリングピン
8	DA6951147	1	取っ手				

✦記号はXA 4方手動弁シールキットXA1MVSKに含まれています。

注:キット部品はキットで利用できます。(個別で販売しておりません。)

ENERPAC

POWERFUL SOLUTIONS. GLOBAL FORCE.

オプション部品組込手順

X Aシリーズ・エア駆動油圧ポンプ

XSC1 スイベルカップラー

XPG1 ペダル安全ガード

XLK1 手動レバー

EIS611261 Rev. 0

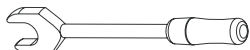
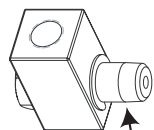
スイベルカップラー XSC1

容量: 1ヶ

必要工具

22mmサイズ 1ヶ

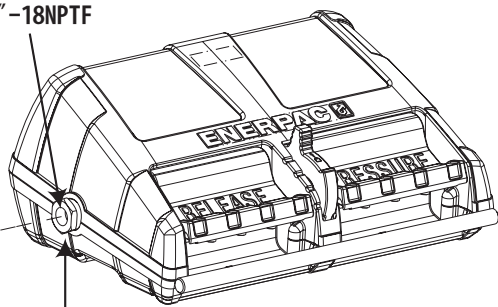
27mmサイズ 1ヶ



3/8"-18NPTF

二面幅 27mm

二面幅 22mm
締め付けトルク
[88~102Nm]



ペダル安全ガード XPG1

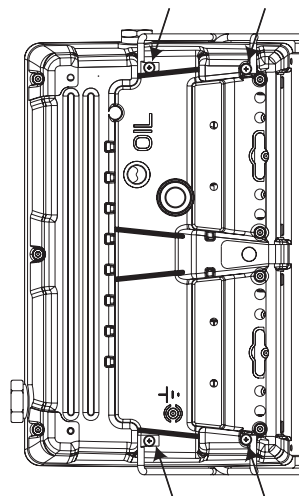
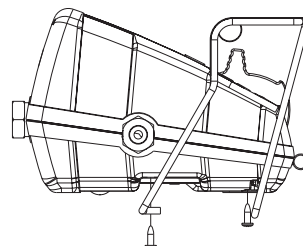
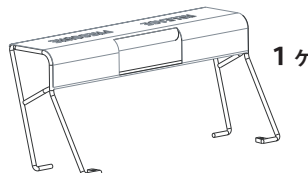
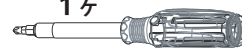
容量

4ヶ

必要工具

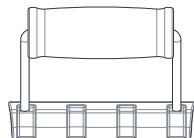
フィリップス型十字ドライバー

1ヶ



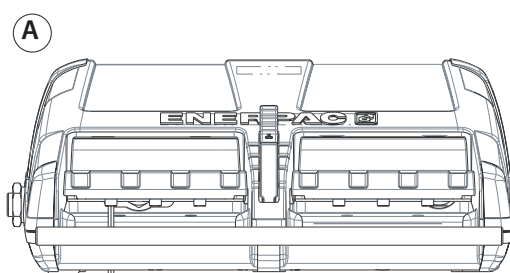
手動レバーキット XLK1

容量 2ヶ

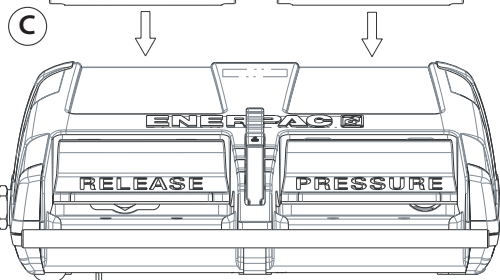
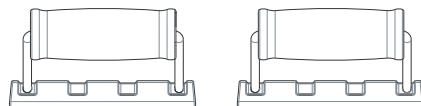


必要工具

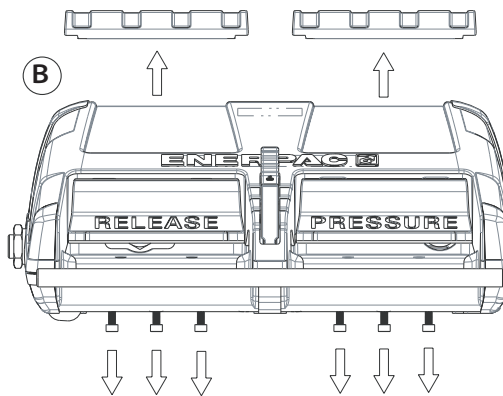
サイズ 4mm



スクリュ 2 x 3



スクリュ 2 x 3



Enerpac Worldwide Locations

Australia and New Zealand

Actuant Australia Ltd.
Tel: +61 297 438 988 – Fax: +61 297 438 648

Brazil

Power Packer do Brasil Ltda.
Tel: +55 11 5687 2211 – Fax: +55 11 5686 5583
Toll Free: 0800 891 5770

China

Actuant (China) Industries Co., Ltd.
Toll Free: +86 400 885 0369
Tel: +86 0512 5328 7500 – Fax: +86 0512 5335 9690

France, Switzerland, North Africa and French speaking African countries

ENERPAC
Une division d' ACTUANT France S.A.S.
Tel: +33 1 60 13 68 68 – Fax: +33 1 69 20 37 50

Germany and Austria

ENERPAC GmbH
Tel: +49 211 471 490 – Fax: +49 211 471 49 28

India

Enerpac Hydraulics (India) Pvt.Ltd.
Tel: +91 80 3928 9000

Italy

ENERPAC S.p.A.
Tel: +39 02 4861 111 – Fax: +39 02 4860 1288

Japan

Enerpac Co., Ltd
Tel: +81 48 662 4911 – Fax: +81 48 662 4955

Middle East, Egypt and Libya

ENERPAC Middle East FZE
Tel: +971 4 8872686 - Fax: +971 4 8872687

Russia

Rep. office Enerpac
Tel: +7 495 98090 91 – Fax: +7 495 98090 92

Southeast Asia, Hong Kong and Taiwan

Actuant Asia Pte Ltd.
Tel: +65 68 63 0611 - Fax: +65 64 84 5669
Toll Free: +1800 363 7722

South Korea

Actuant Korea Ltd.
Tel: +82 31 434 4506 – Fax: +82 31 434 4507

Spain and Portugal

ENERPAC SPAIN, S.L.
Tel: +34 91 884 86 06 – Fax: +34 91 884 86 11

Sweden, Denmark, Norway, Finland and Iceland

Enerpac Scandinavia AB
Tel: +46 (0) 771 415000

The Netherlands, Belgium, Luxembourg, Central and Eastern Europe, Baltic States, Greece, Turkey and CIS countries

ENERPAC B.V.
Tel: +31 318 535 911 – Fax: +31 318 535 848

Enerpac Integrated Solutions B.V.

Tel: +31 74 242 20 45 – Fax: +31 74 243 03 38

South Africa and other English speaking African countries

ENERPAC Africa (PTY) Ltd.
Tel: 0027 (0) 12 940 0656

United Kingdom and Ireland

ENERPAC Ltd.
Tel: +44 1670 5016 50 - Fax: +44 1670 5016 51

USA, Latin America and Caribbean

ENERPAC
Tel: +1 262 293 1600 – Fax: +1 262 293 7036

User inquiries: +1 800 433 2766

Distributor inquiries/orders:

Tel: +1 800 558 0530 – Fax: +1 800 628 0490

e-mail: info@enerpac.com

internet: www.enerpac.com

エナパック株式会社

カスタマーサービス部

埼玉県さいたま市北区別所町85-7 〒331-0821

TEL.048-662-4911(代表) FAX.048-662-4955

E-Mailアドレス : info@enerpac.co.jp

<http://www.enerpac.co.jp>

お問い合わせ・ご用命は