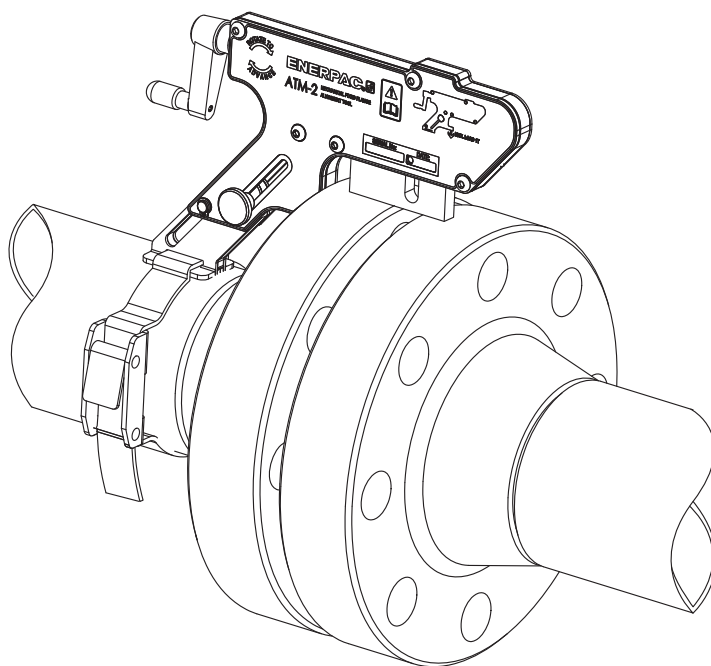


書類番号	書類改訂版	書類改訂日	注記
L4062	A	2017/07	社名変更

ATM-2 型



警告 :ATM-2 をメンテナンスや修理する際に、必ずフランジから取り外して行ってください。分解や組立作業で被る可能性がある怪我を最小限に抑える、安全のための手順として従ってください。

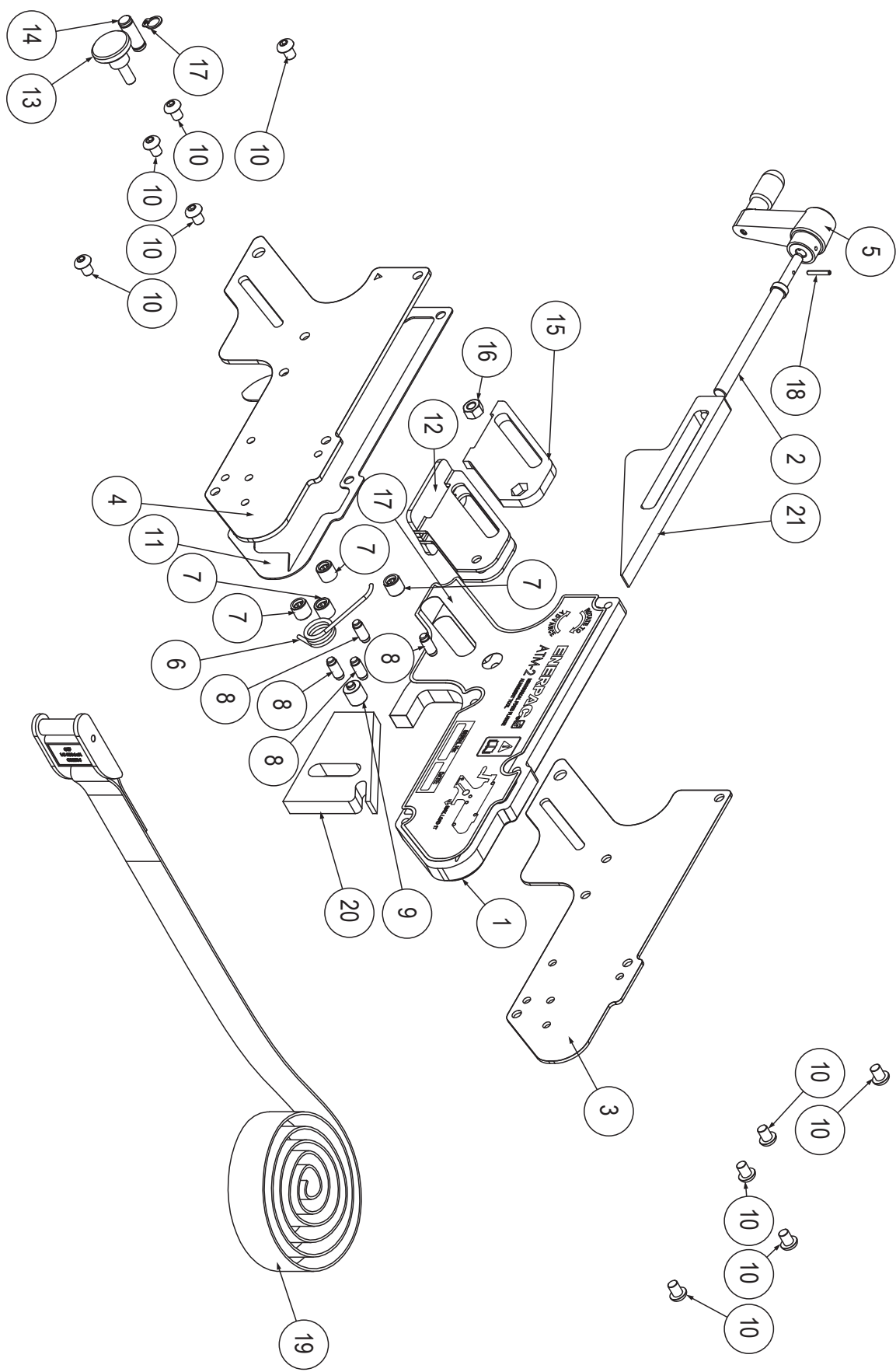


図-1 ATM-2 フランジアライメント工具

ATM-2 フランジアライメント工具リペーパーーツリスト(図-1 参照)

図 No.	部品 No.	数量	部品名
1	■ EN210200-01	1	ボディフレーム
2	■	1	ドライブスクリュ
3	■ EN210500-01	1	左側カバープレート
4	■ EN210501-01	1	右側カバープレート
5	■	1	クランクハンドル
6	■	1	トーションスプリング
7	■	4	ニードルベアリング
8	■	4	ベアリングシャフト
9	■	1	スプリング用心軸
10	■	10	六角穴付きボルト M6×8 Gr. 10.9
11	■	1	ボディ用スペーサー
12	■	1	ドロップレグ
13	■	1	リリースノブ M6
14	■	1	レグピン M6
15	■	1	レグ用プラスチック挿入物
16	■	1	六角ナット M6
17	■	2	スプリングリング M8
18	■	1	スプリングピン 2×16mm
19	■	1	ミニラチェットストラップ 800kg 25×3m
20	■	1	ドライブウエッジ
21	■	1	ドライブングウエッジ (未処理品)
22	■ EN070281-01	1	右側ボディプレート用ステッカー(図視無し)
23	■ EN070280-01	1	左側ボディプレート用ステッカー(図視無し)

注記：■印のリペーパーーツに関してのご要求は、エナパックカスタマーサービスまでご連絡ください。

POWERFUL SOLUTIONS. GLOBAL FORCE.

Japan Web サイト

エナパック株式会社

カスタマーサービス部

埼玉県さいたま市北区别所町85-7 〒331-0821

TEL.048-662-4911(代表) FAX.048-662-4955

E-Mailアドレス：info@enerpac.co.jp

<http://www.enerpac.co.jp>

お問い合わせ・ご用命は

●この部品表の内容は、予告なく変更されることがありますのでご了承ください。