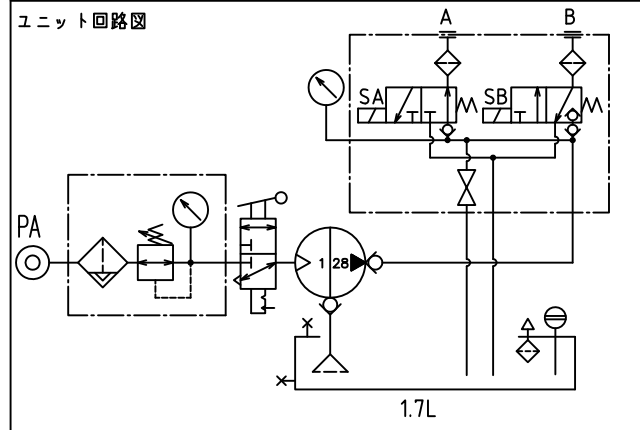
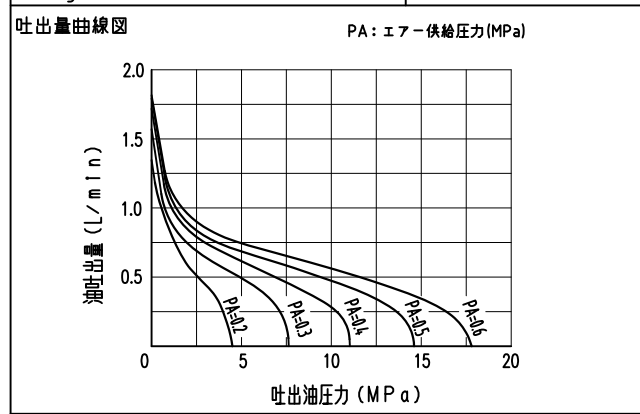


| ポンプ型式* | 電磁弁電源電圧 | 電磁弁定格電流 |
|---------------|-----------|-----------|
| PA07S2-02802A | AC100V | 0.24A |
| PA07S2-02802D | AC200V | 0.14A |
| PA07S2-02802C | DC24V | 1.1A |
| 記号 | 電磁弁型式 | 電圧別型式末尾記号 |
| SA | VCSW-131G | A,D,C |
| SB | VCSW-130G | A,D,C |

| 仕様 | |
|-----------------|---------|
| 最高吐出圧力 MPa | 17.8 |
| 供給エア圧力 MPa | 0.2~0.6 |
| 増圧比(エア:油圧) | 約28倍 |
| 最大エア消費量 NL/min. | 350 |
| タンク有効油量 L | 1.7 |
| タンク封入油量 L | 2.2 |
| 質量 kg | 約 17 |



ENERPAC

DESCRIPTION
エアハイドロポンプ

DRAWING NO.
PA07S2-02802*

2021年2月15日
*電磁弁の電圧選定は型式末尾に記号を付けて下さい。