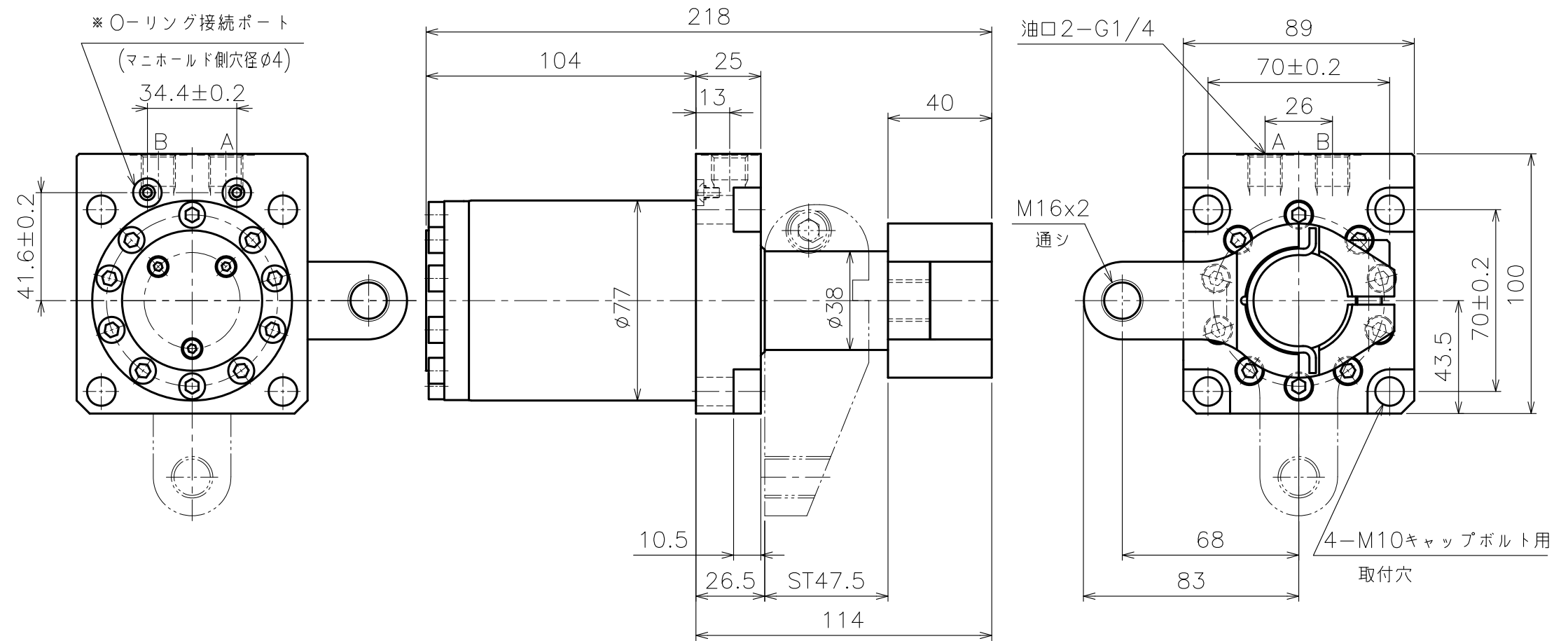
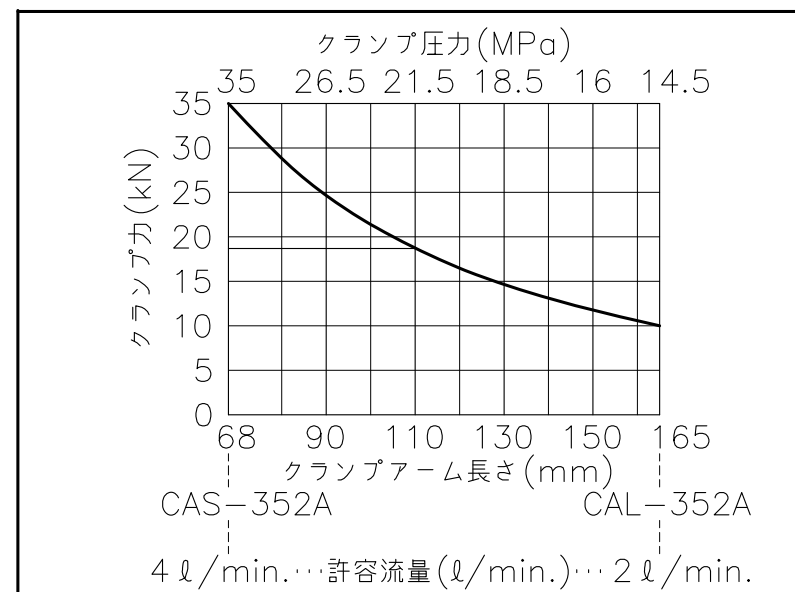


作動方式	複動
アーム回転方向 (アーム側から見て)	左旋回 SURDL-352 右旋回 SULDL-352
標準アーム時 最大クランプ力(kN)	35
シリンダ受圧面積(cm ²)	・クランプ側 12.42 ・アックランプ側 23.76
ストローク(mm)	・スイングストローク 15.5 ・クランプストローク 32 ・合計 47.5
必要油量(cc)	・クランプ側 59 ・アックランプ側 112.86
作動圧力(MPa)	・最小作動圧力 2.5 ・最大許容圧力 35
許容背圧(MPa)	・最大 4
標準アーム時(l/min)	・許容最大流量 4
旋回角度	90±2°
質量(kg)	5.5
使用温度範囲(℃)	・最小 5 ・最大 60
※アームモデルNo.	・標準アーム CAS-352A ・ロングアーム CAL-352A

※アームは別売です。



- ・ Aポート:クランプ側
- ・ Bポート:アックランプ側
- ・ 標準アーム取付時の寸法です。(アームは別売です。)
- ・ ※接続用Oリングと取付ボルト(M10×30L)が付属しています。
- ・ アームを固定するキャップボルトの締付けトルクは85~89Nmで確実に締め付けて下さい。

DATE:2023年4月21日

ENERPAC
DESCRIPTION ロングストローク 35kNスイングクランプシリンダ
DRAWING NO. SULDL-352 SURDL-352