

仕様/ Technical Data

油圧仕様/ Hydraulic Data

最高使用圧力/ max. working pressure : Pmax = 70 MPa  
 最大流量/ max. flow rate: Qmax = 20 L/分  
 取付姿勢/ installation position: 任意/any

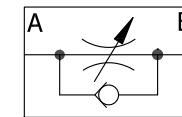
作動油/ Hydraulic fluid

鉱物系作動油/ mineral oils: ISO VG 32 推奨  
 推奨粘度/ optimal viscosity: 10 ... 500 mm<sup>2</sup>/s  
 清浄度/ required cleanliness: ISO 4406 Class 21/18/15 ... 19/17/13

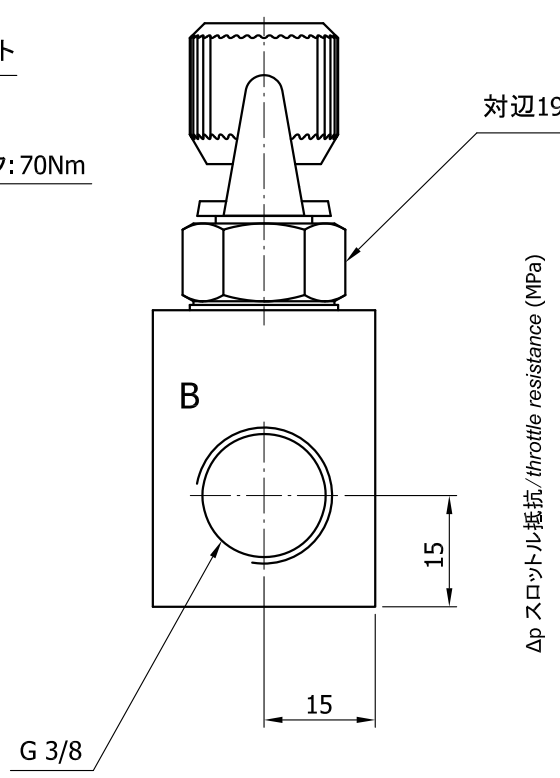
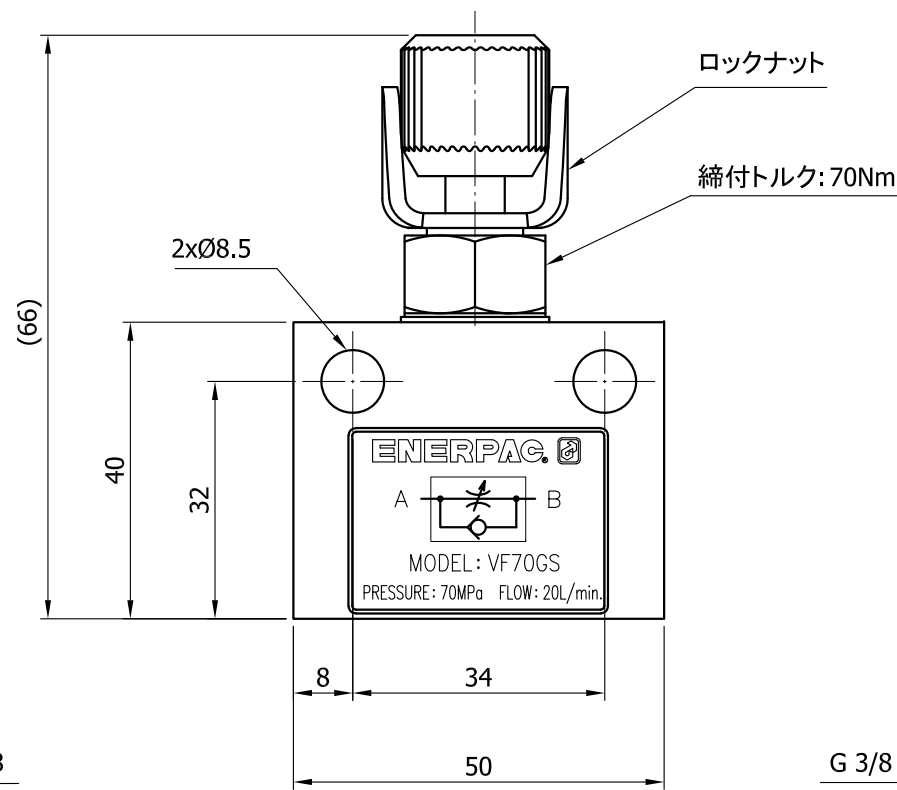
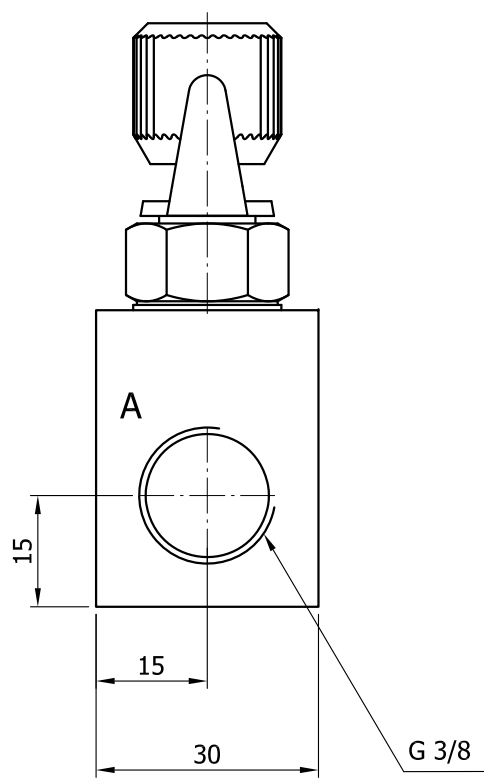
温度/ Temperature

作動油温度/ oil: approx. 0°C to 55°C  
 (始動時は粘度範囲に注意してください! / Pay attention to the viscosity range during start!)

質量/ Weight: approx. 0.41 kg

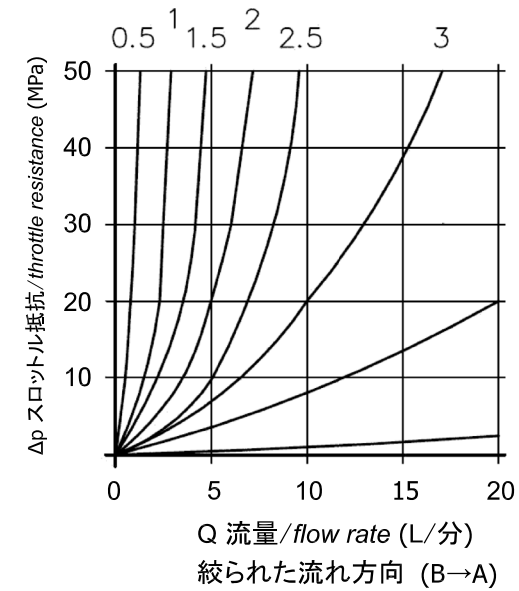


油圧記号/circuit symbol

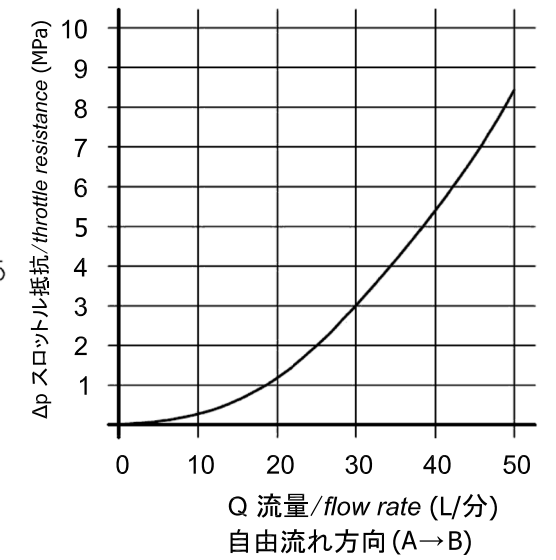


Δp-Q特性曲線

完全閉から半時計回りに戻した回転数



Δp-Q特性曲線



※上記流量特性は作動油粘度/oil viscosity approx. 50 mm<sup>2</sup>/s 時の値です。

エナパック株式会社 A3

DESCRIPTION  
 精密流量調整弁

DRAWING NO.  
 VF70GS

DATE: 2022年6月27日