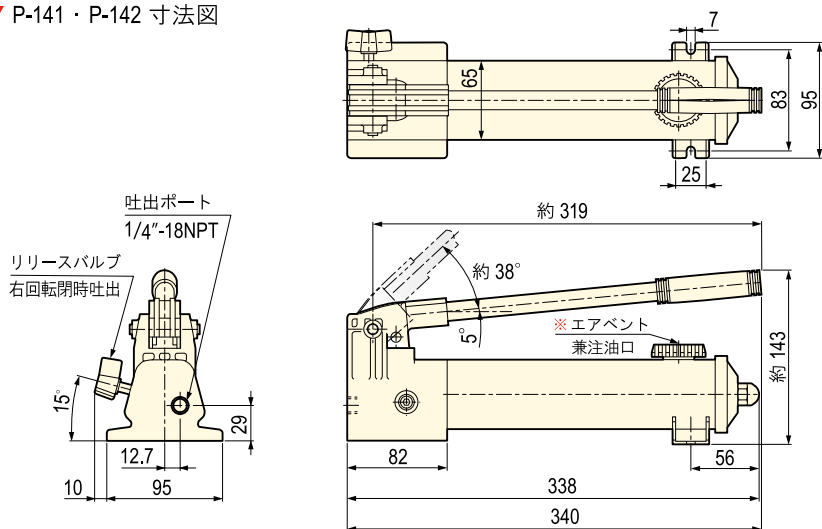


## 特長

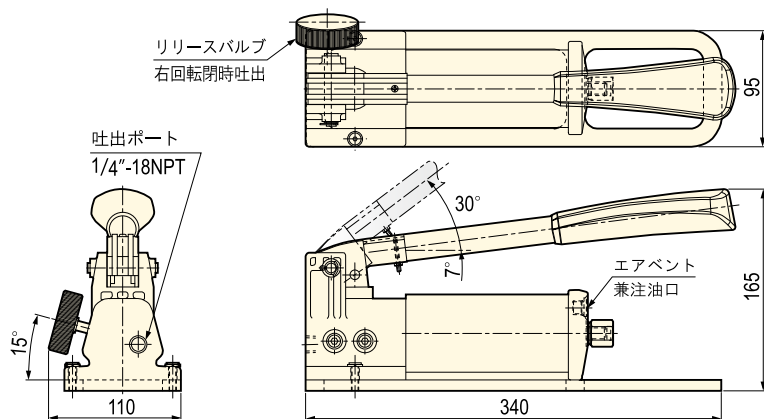
- アルミ製ポンプ部分を更に腐食に強いプラスチックで覆い、P-141 型と P-142 型の油タンク部分は強化プラスチックを採用して、軽量化を最大限追求しました。
- P-141 型と P-142 型は同寸法で低コストの 1 段スピードタイプと、作業効率の良い 2 段スピードタイプを作業内容に応じて選定できます。
- P-141 型と P-142 型のハンドル部分は、非導電性のグラスファイバー製です。
- 油タンク部分がアルミ製の P142-ALH 型には、ハンドル操作時に本体を安定させるフレームがベースに組み込まれています。

▼ P-141・P-142 寸法図

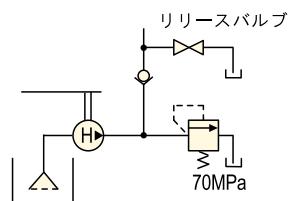


※ 持ち運びの際はエアVENTを開けてください。

▼ P142-ALH 寸法図

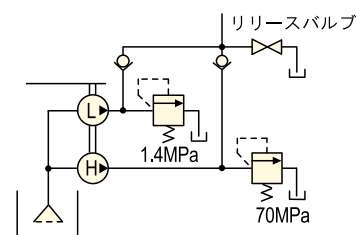


▼ P-141 油圧回路図



タンク容量  
330cm<sup>3</sup>

▼ P-142・P142-ALH 油圧回路図



タンク容量  
330cm<sup>3</sup> (P-142)  
320cm<sup>3</sup> (P142-ALH)

## 仕様表

型式	ポンプタイプ	吐出圧力 (MPa)		1 ストローク吐出量 (cm <sup>3</sup> )		有効油量 (cm <sup>3</sup> )	ハンドル操作力 ※1 (N)	質量 ※2 (kg)
		低圧段	高圧段	低圧段	高圧段			
P-141	1 段スピード	-	0 ~ 70	-	0.9	264	321	2
P-142	2 段スピード	0 ~ 1.4	1.4 ~ 70	3.6	0.9	264	347	2
P142-ALH	2 段スピード	0 ~ 1.4	1.4 ~ 70	3.0	0.8	200	370	3.4

※1 ハンドル操作力は最高圧力時 (70MPa) です。※2 オイルを含みます。

注油口用キャップ ▶ P-141・P-142

注油口とエアVENTを兼ねるキャップは手で簡単に開閉でき、タンク油量も容易に確認できます。(紛失防止用クサリ付)

