

油圧シリンダ

油圧ポンプ

油圧バルブ

アクセサリ

油圧プレス

油圧工具

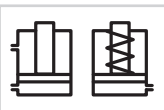
機械式シヤッキ

油圧クランプ

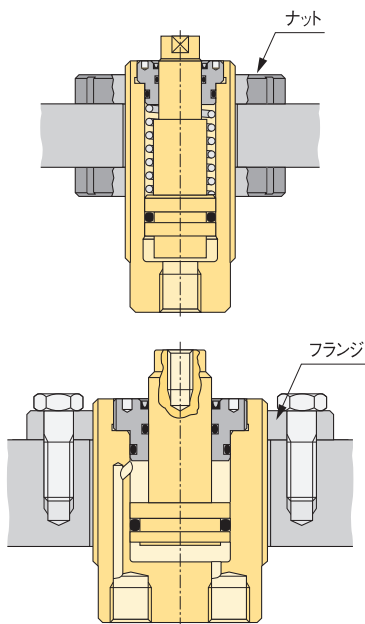
資料



▼ CST・CDTシリーズ



能力 : 1.7-39kN
ストローク: 7-50mm
圧力 : 4-35MPa



▼ フランジナット(オプション)



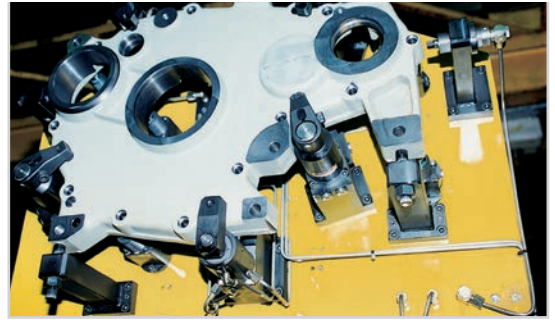
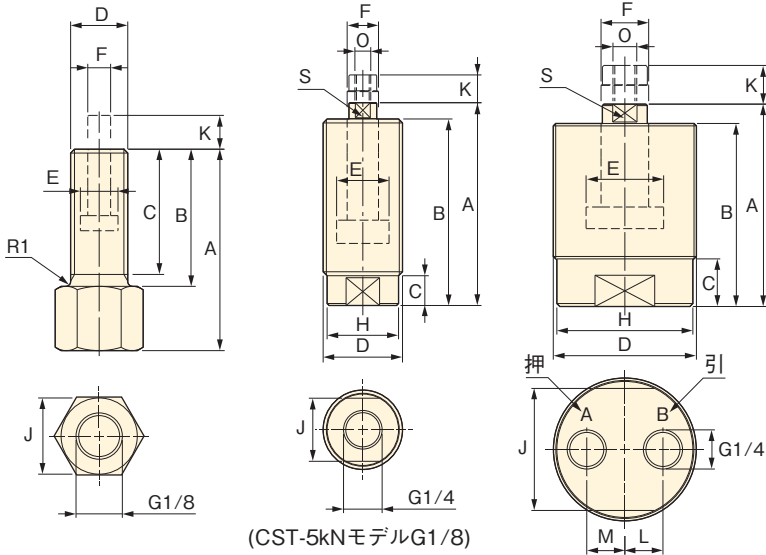
特長

- ボディネジ型で複動式、単動式の両タイプがラインアップされています。
- 全ネジボディなので、取付け高さのアジャストが容易に行なえます。
- シリンダ底部に配置された油圧ポートにより、シンプルな治具設計と製作が可能になります。
- プランジャ先端の雌ネジには、オプションのコンタクトボルトが取付けられます。
- 単動式は、ばね戻りのため、シンプルな1WAYの油圧配管となります。
- 複動式は、2WAY配管となり、押し力のみならず、引込み力を必要とする用途にも対応可能です。

仕様表

型式	クランプ力 35MPa時 (kN)		ストローク (mm)	受圧面積 (cm ²)		必要油量 (cm ³)		最低 スプリング力 (N)	質量 (kg)
	押	引		押	引	押	引		
単動型									
CST-272	1.7	—	7	0.49	—	0.34	—	15	0.09
CST-2102	1.7	—	10	0.49	—	0.49	—	15	0.14
CST-2132	1.7	—	13	0.49	—	0.64	—	15	0.14
CST-572	5.6	—	7	1.61	—	1.12	—	46	0.14
CST-5132	5.6	—	13	1.61	—	2.09	—	46	0.18
CST-5192	5.6	—	19	1.61	—	3.05	—	46	0.23
CST-5252	5.6	—	25	1.61	—	4.02	—	46	0.32
CST-5382	5.6	—	38	1.61	—	6.10	—	46	0.41
CST-1072	11.7	—	7	3.33	—	2.33	—	98	0.27
CST-10132	11.7	—	13	3.33	—	4.33	—	98	0.32
CST-10192	11.7	—	19	3.33	—	6.33	—	98	0.36
CST-10252	11.7	—	27	3.33	—	9.00	—	98	0.41
CST-10382	11.7	—	38	3.33	—	12.67	—	98	0.45
CST-18132	17.7	—	13	5.07	—	6.59	—	149	0.55
CST-18252	17.7	—	25	5.07	—	12.67	—	149	0.59
CST-18382	17.7	—	38	5.07	—	19.25	—	149	0.68
CST-18502	17.7	—	50	5.07	—	25.34	—	149	0.77
CST-27152	27.8	—	15	7.94	—	11.91	—	235	0.64
CST-27252	27.8	—	25	7.94	—	19.86	—	235	0.91
CST-27502	27.8	—	50	7.94	—	39.71	—	235	1.32
CST-40132	39.9	—	13	11.40	—	14.82	—	300	1.00
CST-40252	39.9	—	25	11.40	—	28.50	—	300	1.18
CST-40382	39.9	—	38	11.40	—	43.32	—	300	1.50
CST-40502	39.9	—	50	11.40	—	57.00	—	300	1.77
複動型									
CDT-18132	17.7	10.8	13	5.07	3.08	6.59	4.01	—	1.09
CDT-18252	17.7	10.8	25	5.07	3.08	12.67	7.70	—	1.32
CDT-18382	17.7	10.8	38	5.07	3.08	19.25	11.71	—	1.55
CDT-18502	17.7	10.8	50	5.07	3.08	25.34	15.41	—	1.77
CDT-27152	27.8	19.0	15	7.94	5.43	11.91	8.14	—	1.18
CDT-27252	27.8	19.0	25	7.94	5.43	19.86	13.56	—	1.41
CDT-27502	27.8	19.0	50	7.94	5.43	39.71	27.13	—	1.86
CDT-40132	39.9	26.6	13	11.40	7.60	14.82	9.88	—	1.82
CDT-40252	39.9	26.6	25	11.40	7.60	28.50	19.00	—	2.09
CDT-40382	39.9	26.6	38	11.40	7.60	43.32	28.88	—	2.55
CDT-40502	39.9	26.6	50	11.40	7.60	57.00	38.00	—	3.00

▼ CST-272,-2102,-2132 ▼ その他CSTモデル ▼ CDTモデル



▲ ボディネジ取付例

鋳物ワークピースをロケーションピンで位置決めを行い、ボディネジ型シリンダでX-Y軸方向のクランプ、スイングシリンダでワークをZ軸方向の下向きにクランプします。FA油圧システムにてボルトレスの自動クランプによる無人化加工を実現しています。

▼ 寸法表

型式	寸法 (mm)												
	A	B	C	D	E	F	H	J	K	L	M	O (並目)	S
単動型													
CST-272	42.3	28.8	26	M12×1.5	7.9	4.8	—	16	7	—	—	—	—
CST-2102	42.8	28.5	26	M12×1.5	7.9	4.8	—	16	10	—	—	—	—
CST-2132	50.2	36.0	36	M12×1.5	7.9	4.8	—	16	13	—	—	—	—
CST-572	51.1	47.0	7.5	M20×1.5	14.3	7.9	18	15.9	7	—	—	M4×深7	5.9
CST-5132	59.6	55.5	7.5	M20×1.5	14.3	7.9	18	15.9	13	—	—	M4×深7	5.9
CST-5192	64.0	60.0	7.5	M20×1.5	14.3	7.9	18	15.9	19	—	—	M4×深7	5.9
CST-5252	73.3	70.2	7.5	M20×1.5	14.3	7.9	18	15.9	25	—	—	M4×深7	5.9
CST-5382	93.2	89.0	7.5	M20×1.5	14.3	7.9	18	15.9	38	—	—	M4×深7	5.9
CST-1072	58.4	52.0	10.5	M28×1.5	20.6	11.9	26	24	7	—	—	M6×深8	9
CST-10132	64.4	58.0	10.5	M28×1.5	20.6	11.9	26	24	13	—	—	M6×深8	9
CST-10192	79.9	73.5	10.5	M28×1.5	20.6	11.9	26	24	19	—	—	M6×深8	9
CST-10252	89.0	84.3	10.5	M28×1.5	20.6	11.9	26	24	27	—	—	M6×深8	9
CST-10382	105.4	99.0	10.5	M28×1.5	20.6	11.9	26	24	38	—	—	M6×深8	9
CST-18132	69.9	63.5	12.5	M35×1.5	25.4	15.9	32.5	30	13	—	—	M8×深12	12
CST-18252	89.9	83.5	12.5	M35×1.5	25.4	15.9	32.5	30	25	—	—	M8×深12	12
CST-18382	108.4	102.0	12.5	M35×1.5	25.4	15.9	32.5	30	38	—	—	M8×深12	12
CST-18502	124.4	118.0	12.5	M35×1.5	25.4	15.9	32.5	30	50	—	—	M8×深12	12
CST-27152	72.9	66.5	13.5	M42×1.5	31.8	17.9	39.8	36	15	—	—	M8×深12	15
CST-27252	93.4	87.0	13.5	M42×1.5	31.8	17.9	39.8	36	25	—	—	M8×深12	15
CST-27502	145.9	139.5	13.5	M42×1.5	31.8	17.9	39.8	36	50	—	—	M8×深12	15
CST-40132	76.4	68.5	11	M48×1.5	38.1	19.9	45.5	41.4	13	—	—	M10×深12	16.9
CST-40252	94.3	88.0	11	M48×1.5	38.1	19.9	45.5	41.4	25	—	—	M10×深12	16.9
CST-40382	126.9	119.0	11	M48×1.5	38.1	19.9	45.5	41.4	38	—	—	M10×深12	16.9
CST-40502	138.6	130.7	11	M48×1.5	38.1	19.9	45.5	41.4	50	—	—	M10×深12	16.9
複動型													
CDT-18132	68.0	61.5	16	M48×1.5	25.4	15.9	45.7	41	13	12.8	12.8	M8×深12	12.7
CDT-18252	82.0	75.5	16	M48×1.5	25.4	15.9	45.7	41	25	12.8	12.8	M8×深12	12.7
CDT-18382	93.5	87.0	16	M48×1.5	25.4	15.9	45.7	41	38	12.8	12.8	M8×深12	12.7
CDT-18502	105.5	99.0	16	M48×1.5	25.4	15.9	45.7	41	50	12.8	12.8	M8×深12	12.7
CDT-27152	71.0	64.5	17	M55×1.5	31.8	17.9	52.7	46	15	16	10	M8×深12	15.8
CDT-27252	82.0	75.5	17	M55×1.5	31.8	17.9	52.7	46	25	16	10	M8×深12	15.8
CDT-27502	107.0	100.5	17	M55×1.5	31.8	17.9	52.7	46	50	16	10	M8×深12	15.8
CDT-40132	78.5	70.5	17.5	M65×1.5	38.1	22	62	57.1	13	19.5	10.5	M10×深12	16.9
CDT-40252	90.5	82.5	17.5	M65×1.5	38.1	22	62	57.1	25	19.5	10.5	M10×深12	16.9
CDT-40382	103.5	95.5	17.5	M65×1.5	38.1	22	62	57.1	38	19.5	10.5	M10×深12	16.9
CDT-40502	125.0	117.0	17.5	M65×1.5	38.1	22	62	57.1	50	19.5	10.5	M10×深12	16.9

油圧シリンダ

油圧ポンプ

油圧バルブ

アクセサリ

油圧プレス

油圧工具

機械式チャッキ

油圧クランプ

資料