

## 特長

- 油圧プレスや油圧クランプに最適な耐久性のある生産設備向けの複動油圧シリンダです。
- シリンダ固定が容易な独自のマウントデザインです。
- プランジャ防じんワイパがシリンダ内部の汚染を防ぎます。
- BRD シリンダ用アクセサリを各種取揃えています。
- カブラは付属していません。

## 注意

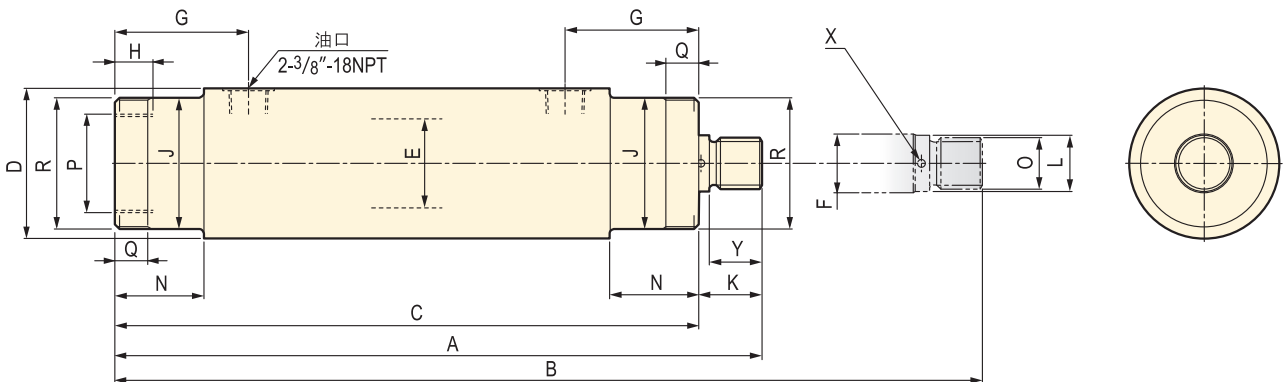
- 142 頁のシリンダスピード早見表を参考にして、油圧ポンプを選定して下さい。
- シリンダの損傷を防ぐために、高速で繰り返し、ストロークエンドまで突き当てることは避けて下さい。

▼ BRD-96APJ ▼ BRD-2510 ▼ BRD-166



▲ BRD-256 ▲ BRD-41APJ

## BRD シリーズ寸法図



## 仕様・寸法表

型式	能力		ストローク (mm)	受圧面積		必要油量		寸法 (mm)														質量 (kg)				
	押 (kN)	引 (kN)		押 (cm <sup>2</sup> )	引 (cm <sup>2</sup> )	押 (cm <sup>3</sup> )	引 (cm <sup>3</sup> )	A 最短 全長	B 最長 全長	C	D	E ボア 内径 (φ)	F プラン ジャ径 (φ)	G	H 内 ねじ 深さ	J 内径	K	L	N	O	P		Q 外 ねじ 深さ	R 外径	X (φ)	Y
BRD-41APJ	34.4	16.5	28	4.91	2.36	14	7	186.5	214.5	162	51	25.0	18.0	47	12.5	42	24.5	18	29	M16x1.5	M30x1.5	11	M42x1.5	2.7	20.5	2.0
BRD-43APJ	34.4	16.5	79	4.91	2.36	39	19	237.5	316.5	213	51	25.0	18.0	47	12.5	42	24.5	18	29	M16x1.5	M30x1.5	11	M42x1.5	2.7	20.5	2.6
BRD-46APJ	34.4	16.5	155	4.91	2.36	77	37	313.5	468.5	289	51	25.0	18.0	47	12.5	42	24.5	18	29	M16x1.5	M30x1.5	11	M42x1.5	2.7	20.5	3.6
BRD-91APJ	79.4	45.0	28	11.34	6.43	32	19	225.0	253.0	198	64	38.0	25.0	57	13.0	56	27.0	25	38	M22x1.5	M42x1.5	14	M56x2	3.2	22.5	3.0
BRD-93APJ	79.4	45.0	79	11.34	6.43	90	51	276.0	355.0	249	64	38.0	25.0	57	13.0	56	27.0	25	38	M22x1.5	M42x1.5	14	M56x2	3.2	22.5	4.2
BRD-96APJ	79.4	45.0	155	11.34	6.43	176	100	352.0	507.0	325	64	38.0	25.0	57	13.0	56	27.0	25	38	M22x1.5	M42x1.5	14	M56x2	3.2	22.5	5.6
BRD-910APJ	79.4	45.0	257	11.34	6.43	292	166	454.0	711.0	427	64	38.0	25.0	57	13.0	56	27.0	25	38	M22x1.5	M42x1.5	14	M56x2	3.2	22.5	7.3
BRD-166	141.9	74.5	160	20.27	10.65	325	171	389.0	549.0	359	77	50.8	35.0	73	24.0	70	29.0	32	54	M30x1.5	M56x2	22	M70x2	4.2	28.5	10.2
BRD-1610	141.9	74.5	260	20.27	10.65	527	277	491.0	751.0	461	77	50.8	35.0	73	24.0	70	29.0	32	54	M30x1.5	M56x2	22	M70x2	4.2	28.5	14.5
BRD-256	221.7	96.1	160	31.67	13.72	507	220	424.0	584.0	397	93	63.5	47.8	89	26.0	85	27.0	45	70	M42x1.5	M70x2	29	M85x2	5.2	25.4	16.0
BRD-2510	221.7	96.1	261	31.67	13.72	827	359	525.0	786.0	498	93	63.5	47.8	89	26.0	85	27.0	45	70	M42x1.5	M70x2	29	M85x2	5.2	25.4	20.3

BRD 複動シリンダ用にアクセサリを各種取揃えています。詳細は



38 頁をご参照下さい。

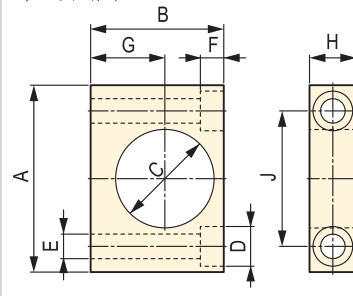


フートマウント寸法表 (mm)

型式	シリンダ型式	A	B	C (φ)	D (φ)	E (φ)	F	G	H	J	質量 (kg)
BAD-141	BRD-41APJ ~ BRD-46APJ	80	57	42.1	17.0	10.5	10	31.8	20	58	0.5
BAD-171	BRD-91APJ ~ BRD-910APJ	105	83	56.1	20.5	13.5	13	44.5	25	78	1.2
BAD-181	BRD-166 ~ BRD-1610	127	100	70.1	28.5	20.0	19	52.4	35	95	2.4
BAD-191	BRD-256 ~ BRD-2510	159	125	85.1	37.0	26.5	35	63.5	45	118	5.0

フートマウントをシリンダの両端に組み込み、シリンダの外径カラーネジをリテーナナット(フートマウントの付属品)で固定して、六角穴付きボルトでフートマウントを取付けてください。

▼ 寸法図

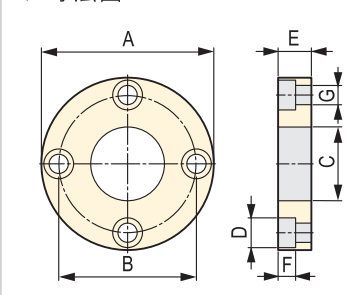


フランジマウント寸法表 (mm)

型式	シリンダ型式	A (φ)	B (φ)	C (φ)	D	E	F	G	質量 (kg)
BAD-142	BRD-41APJ ~ BRD-46APJ	98	79	42.1	17.0	19.0	10	11	0.9
BAD-172	BRD-91APJ ~ BRD-910APJ	121	98	56.1	17.0	25.4	10	11	1.8
BAD-182	BRD-166 ~ BRD-1610	143	116	70.1	20.5	35.0	13	14	3.3
BAD-192	BRD-256 ~ BRD-2510	165	136	85.1	25.0	44.5	16	17	5.5

フランジマウントをシリンダの前後に組み込み、シリンダの外径カラーネジをリテーナナット(フランジマウントの付属品)で固定して、六角穴付きボルトでフランジマウントを取付けてください。

▼ 寸法図

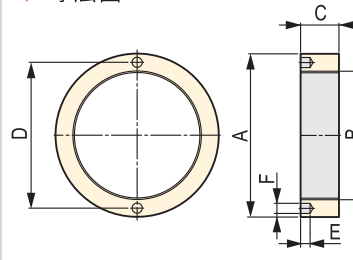


リテーナナット寸法表 (mm)

型式	シリンダ型式	A (φ)	B (φ)	C	D	E	F (φ)	質量 (kg)
BAD-143	BRD-41APJ ~ BRD-46APJ	57	M42x1.5	9.5	49.5	6.3	6.3	0.1
BAD-173	BRD-91APJ ~ BRD-910APJ	75	M56x2	12.7	65.5	6.3	6.7	0.2
BAD-183	BRD-166 ~ BRD-1610	92	M70x2	19.0	81.0	6.3	6.7	0.4
BAD-193	BRD-256 ~ BRD-2510	108	M85x2	25.4	96.5	6.3	6.7	0.7

リテーナナットはシリンダの外径カラーネジを使ってシリンダが固定できます。

▼ 寸法図



クレビスアイ寸法表 (mm)

型式	シリンダ型式	A	B	C	D	E	F	G (φ)	H	J	質量 (kg)
BAD-150	BRD-41APJ ~ BRD-46APJ	67	31	19	14	M30x1.5	M16x1.5	16	15.9	23	0.21
BAD-151	BRD-91APJ ~ BRD-910APJ	76	38	25	19	M42x1.5	M22x1.5	20	25.4	23	0.51
BAD-152	BRD-166 ~ BRD-1610	103	50	25	25	M56x2	M30x1.5	25	31.9	30	1.28
BAD-153	BRD-256 ~ BRD-2510	110	53	25	32	M70x2	M42x1.5	32	38.2	27	2.01

クレビスアイはプランジャの先端ネジやシリンダの内ネジを使って、シリンダの両端に組み込むことができます。

▼ 寸法図

