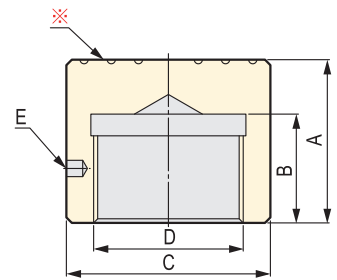


## キャップ寸法表 (mm)

型式	シリンダ型式	寸法 (mm)					質量 (kg)
		A	B	C (φ)	D	E	
NC-05	NR-05-50 ~ NR-05-250T	36	24	37	M20x1.5	φ6 深 5	0.3
NC-10	NR-150T ~ NR-1250T	35	25	45	M28x2	φ6 深 5.5	0.4
NC-20	NR-250T ~ NR-2300T	45	30	60	M40x2	φ6 深 5.5	0.7
NC-35	NR-350T ~ NR-3300T	50	35	71	M50x2	φ6 深 6	1.0
NC-50	NR-550T ~ NR-5300T	60	40	75	M55x3	φ6 深 6	1.4
NC-100	NR-1050 ~ NR-10300	80	53	112	M90x2	φ6 深 6	3.6
NC-150	NR-1550 ~ NR-15300	85	56	132	M110x3	φ6 深 6	5.0
NC-200	NR-2050 ~ NR-20300	90	60	160	M130x3	φ10 深 10	8.1
NC-300	NR-3050 ~ NR-30300	100	67	190	M160x3	φ10 深 10	11.9

## ▼ 寸法図

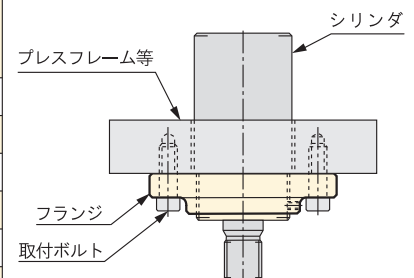


※ この面高周波焼き入れ HRC44 ~ 50・溝付き・材質 : S45C

## フランジマウント寸法表 (mm)

型式	シリンダ型式	寸法 (mm)								質量 (kg)
		A	B	C (φ)	D	E (φ)	F	G (φ)	H	
FR-05	NR-05-50 ~ NR-05-250T	23	18.0	145	M45x1.5	2-φ13.5	110	80	M8	2.2
FR-10	NR-150T ~ NR-1250T	30	18.0	140	M70x2	4-φ13.5	112	85	M6	1.7
FR-20	NR-250T ~ NR-2300T	40	23.6	180	M85x2	4-φ18.0	140	100	M6	3.8
FR-35	NR-350T ~ NR-3300T	53	31.5	218	M110x3	6-φ18.0	180	132	M10	7.3
FR-50	NR-550T ~ NR-5300T	56	35.5	250	M130x3	6-φ22.0	212	160	M10	10.5
FR-100	NR-1050 ~ NR-10300	63	37.5	335	M190x3	8-φ26.0	280	224	M12	18.8
FR-150	NR-1550 ~ NR-15300	75	45.0	355	M220x4	12-φ26.0	300	250	M12	22.3
FR-200	NR-2050 ~ NR-20300	85	53.0	450	M260x4	12-φ33.0	375	300	M12	44.9
FR-300	NR-3050 ~ NR-30300	90	53.0	530	M320x4	12-φ39.0	450	355	M12	58.6

## ▼ フランジマウント使用方法



注 : 上図は押し側加圧の場合です。

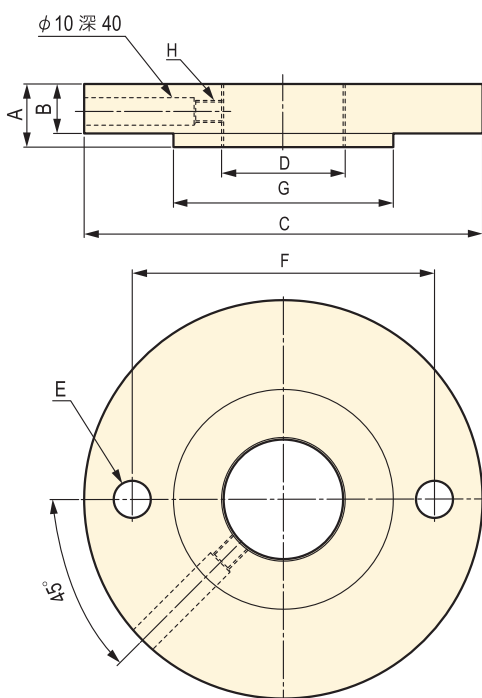


## 注意

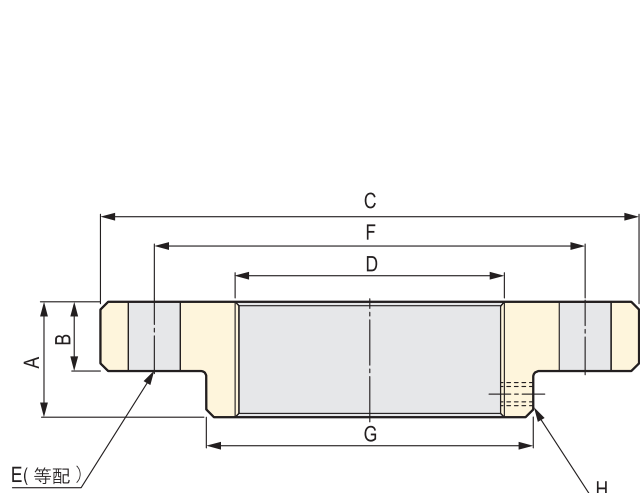
- 取付ボルトに張力がかかるような取付はしないで下さい。

フランジマウントの材質 : S45C

## ▼ 寸法図 FR-05



## ▼ 寸法図 FR-10 ~ FR-300



NR 型シリンダの詳細は 37 頁 ~ 39 頁を参照して下さい。