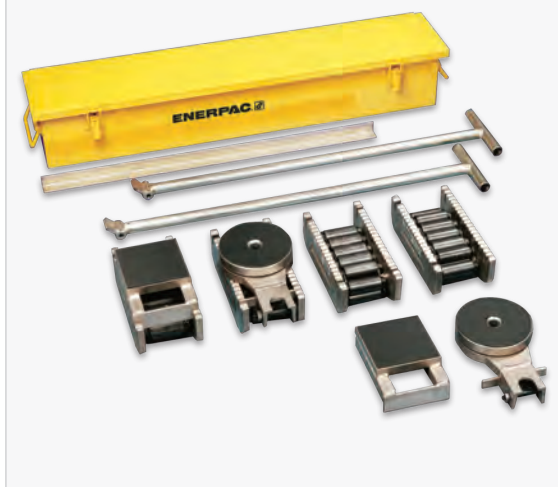


▼ セット型式 ERS-20



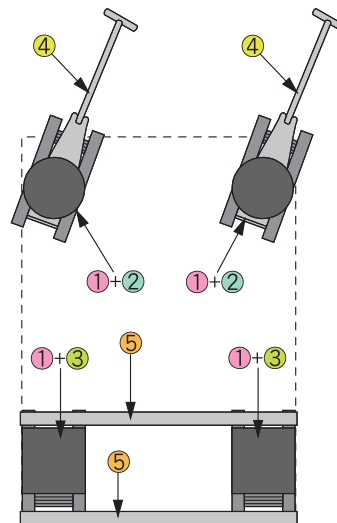
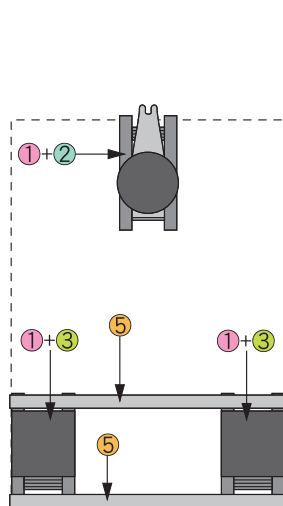
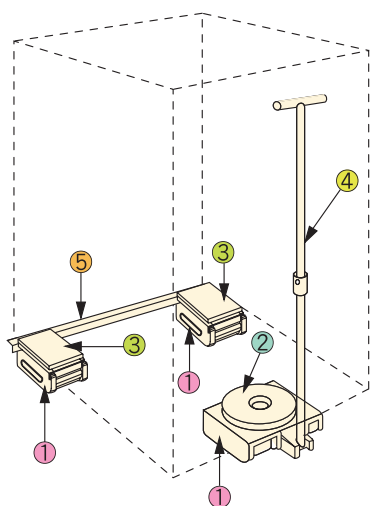
セット型式内容・使用例



▲ SOH-10-6

少しの隙間を利用して、SOH型マシンジャッキで重量物を持ち上げて、ロードスケートを設置します。

ロードスケート据付け例



- ① ロードスケート
- ② ターンテーブル
- ③ レベリングプレート
- ④ ハンドル
- ⑤ リンクアップバー

特長

- 頑強で耐久性があるロードスケートを使えば、重量物を安全に、そして容易に動かすことができます。
- 安定性を高める低床形状です。
- 移動に必要な力を軽減するために、転がり抵抗を極力少なくしました。
- 取り外し可能な荷受け用レベリングプレートと角での移動方向を容易に変更できるターンテーブルが装備されています。

ロードスケート関連製品は単品でも購入できます。

(選定表は次ページ参照)



警告

- 重量物はロードスケート、ターンテーブル、レベリングプレートの荷受け部分全てを使って、荷を必ず受け止めてください。
- 絶対に搬送作業中は、重量物の下に手や足を入れしないでください。

セット型式	セット能力 ※2 (kN)	ロードスケート	ターンテーブル	レベリングプレート	質量 ※3 (kg)
		① 4台標準装備	② 2台標準装備	③ 2台標準装備	
ERS-20	178	ER-10	ES-10	ELP-10	49
ERS-30	267	ER-15	ES-15	ELP-15	55
ERS-60	533	ER-30	ES-30	ELP-30	75

下記の製品は、上記セット型式に標準装備されています。

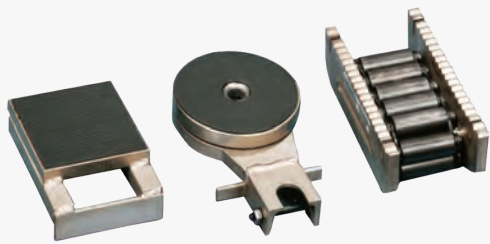
※1 ERH-1 ハンドル L=880mm(2本)	ELB-1 リンクアップバー(2本)	EMB-1 メタルボックス(1個)
④	⑤	

- ※1 別売のロングハンドル ERH-2(L=1295mm) は 533kN / 711kN(次ページ参照)の機種で使用できます。
- ※2 平坦でない床面で、2台のロードスケートに全荷重を受けることがあっても、強度的に安全に使用できるように設計されています。
- ※3 ハンドルとメタルボックスを含む。

▼ ELP-10

▼ ES-10

▼ ER-10



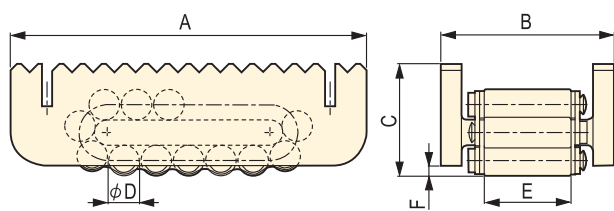
▼ ケミカルタンクを最短全長が低い RCS 型シリンダで数センチ上昇させてから、ロードスケートを設置しています。



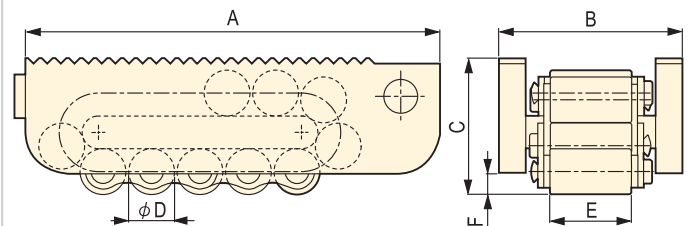
▲ RCS 型シリンダ
(関連製品)

寸法図・仕様表

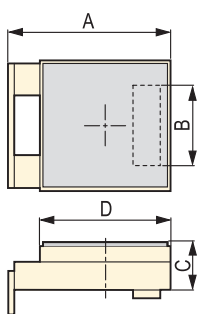
▼ ER-1 / ER-10 / ER-15 / ER-30 ①



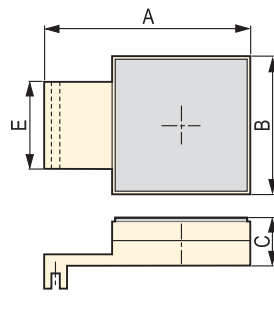
▼ ER-60 / ER-80 ①



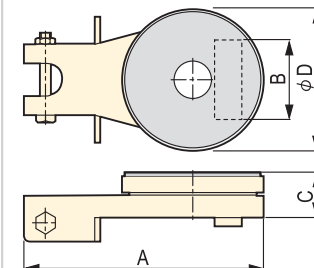
▼ ELP-10 / ELP-15 / ELP-30 ③



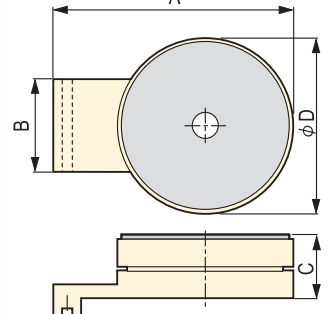
▼ ELP-60 / ELP-80 ③



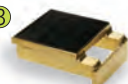


▼ ES-1 / ES-10 / ES-15 / ES-30 ②



▼ ES-60 / ES-80 ②



製品名	型式	能力 (kN)	寸法 (mm)						ロードスケート 接地 ローラー数	ロード スケート ローラー数	質量 (kg)
			A	B	C	D	E	F			
ロードスケート ① 	ER-1	8.9	160	100	65	18	51	4	4	11	3.8
	ER-10	89	210	100	66	18	51	6	5	15	5.2
	ER-15	133	220	113	75	24	60	10	4	13	7.3
	ER-30	267	270	130	92	30	68	10	4	13	13.0
	ER-60	533	380	168	125	42	76	16	4	13	31.9
	ER-80	711	530	182	145	50	86	19	6	17	60.9
ターンテーブル 回り継手付 ② 	ES-1	8.9	207	86	26	90	-	-	-	-	1.1
	ES-10	89	220	73	42	130	-	-	-	-	3.7
	ES-15	133	220	86	42	130	-	-	-	-	3.7
	ES-30	267	250	96	48	150	-	-	-	-	5.3
	ES-60	533	275	114	61	190	-	-	-	-	13.7
	ES-80	711	360	128	61	220	-	-	-	-	18.9
レベリング プレート ③ 	ELP-10	89	149	73	42	120	-	-	-	-	3.7
	ELP-15	133	149	86	42	120	-	-	-	-	3.7
	ELP-30	267	178	96	48	130	-	-	-	-	5.3
	ELP-60	533	270	114	61	180	-	-	-	-	13.8
	ELP-80	711	350	128	61	200	-	-	-	-	18.8