

油圧シリンダ

油圧ポンプ

油圧バルブ

アクセサリ

油圧プレス

油圧工具

機械式シャッキ

油圧クランプ

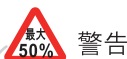
資料



▲ MS2-10

特長

- エナパック MS 型メンテナンスセットには、メンテナンス作業に必要なツールが多数含まれています。
- 数多くのツールを作業内容に合わせて組み合わせるだけで、困難なメンテナンス作業でも容易に作業が行えます。
- エナパック軽量手動ポンプ、ホース、単動油圧シリンダを使用して、押し、引き、リフティング、プレス、歪み修正、クランプ、そして広げたりする作業に最適です。



警告

メンテナンスセットアタッチメントや構成部品および単動油圧シリンダと組み合わせて使用する場合には、油圧シリンダ最大使用圧力 70MPa の 50% である油圧力 35MPa 以下で使用してください。



警告

セットに含まれているアタッチメントだけを使用してください。エナパック製でないアタッチメントや長く延長されたチューブでは、コラムとしての強度が減少するために安全に使用できません。

メンテナンス用アタッチメント使用例



MS 型メンテナンスセット選択表

セット型式	能力 (kN) ※1(アタッチメント使用時)	手動ポンプ 型式	ホース (1.8m カプラー付)	単動シリンダ (スプリング戻り)	※2 圧力計	圧力計取付 ※2 金具	アタッチメント 部品数量	質量 (kg)
MS2-4	22	P-142	HC-7206	RC-55	GP-10S	GA-4	35	26
MSFP-5	22	P-142	HC-7206	RC-55	G2535L	GA-3	24	20
MSFP-10	50	P-392	HC-7206	RC-106	G2535L	GA-3	22	48
MS2-10	50	P-392	HC-7206	RC-106	GP-10S	GA-2	40	63
MS2-20	116	P-392	HC-7206	RC-256	GP-10S	GA-2	19	95
MS2-1020	50 ~ 116	P-392	HC-7206	RC-102,-106,-256	GP-10S	GA-2	59	158

※1 アタッチメントが使用されていない時は、各型式能力の2倍の能力で使用できます。その場合の最高使用圧力は70MPaです。

※2 圧力計の全型式と、圧力計取付金具型式のGA-3とGA-4はカタログに掲載されておりません。詳細は弊社へお問合せください。

MS 型メンテナンスセット仕様表

セット型式	MS2-4	MSFP-5	MSFP-10	MS2-10	MS2-20	MS2-1020
アタッチメント能力 (kN)	22	22	50	50	116	50 ~ 116
シリンダ型式	RC-55	RC-55	RC-106	RC-106	RC-256	RC-102,RC-106,RC-256
▼アタッチメント型式						
1 ねじ切りサドル	A-23	A-23	A-13	A-13	A-28	A-13・A-28
2 ベースアタッチメント	A-25	A-25	A-21	A-21	A-27	A-21・A-27
3 カラートウ	A-1034	A-1034	A-20	A-20	A-595	A-20・A-595
4 フラットベース	MZ-4010	MZ-4010	A-14	A-14	A-243	A-14・A-243
5 ねじ切り雄コネクター	A-545	A-545	A-10	A-10	—	A-10 x2
6 ロックピン止めクランプトウ	—	—	—	A-8	—	A-8
7 ねじ切りプランジャトウ	A-530	A-530	A-6	A-6	—	A-6
8 カラークランプヘッド	MZ-4011	—	—	A-192	—	A-192
9 スプレッドトウ	—	—	—	A-305	—	A-305
10 歯状サドル	A-531	A-531	A-18	A-18	—	A-18
11 平滑サドル	—	—	—	A-185	—	A-185
12 90° V ベース	A-532	A-532	A-15	A-15	—	A-15
13 プランジャベース	—	—	—	—	A-607	A-607
14 ウエッジヘッド	A-629	A-629	A-129	A-129	—	A-129
15 ラバーフレックスヘッド	A-539	A-539	A-128	A-128	—	A-128
16 シングルチェーンプレート	A-558	—	—	A-132	A-238	A-132・A-238
17 ダブルチェーンプレート	—	—	—	A-5 x2	—	A-5 x2
18 フック付チェーン	A-557 x2	—	—	A-141 x2	A-218 x2	A-141 x2・A-218 x2
19 ねじ切りカプリング	A-544	—	—	A-19 x2	A-242 x2	A-19 x2・A-242 x2
20 スプレッド	WR-5	WR-5	WR-5	A-92	—	A-92
21 ロックピン	MZ-4013 x4	MZ-4013 x4	A-16 x4	A-16 x4	—	A-16 x4
22 ロックピン止めコネクター	MZ-4007 x3	MZ-4007 x3	MZ-1050 x2	MZ-1050 x2	—	MZ-1050 x3
23 ロックピン止め雄アダプター	MA-4008 x2	—	—	MZ-1051	—	MZ-1051 x2
24 ロックピン止め雌アダプター	MZ-4009	MZ-4009	MZ-1052	MZ-1052	—	MZ-1052
25 アジャスタブルエクステンション	—	—	—	A-285	—	A-285
26 スリップロックエクステンション	A-650	—	—	—	—	—
27 エクステンションチューブ型式 ▼ 長さ (mm)						
	76	MZ-4002	MZ-4002	—	—	—
	127	MZ-4003	MZ-4003	MZ-1002	MZ-1002	—
	254	MZ-4004	MZ-4004	MZ-1003	MZ-1003	A-239
	457	MZ-4005 x2	MZ-4005	MZ-1004	MZ-1004	A-240
	584	MZ-4006 x2	MZ-4006	—	—	—
	762	—	—	MZ-1005	MZ-1005	A-241
ケース型式	CM-6	CM-6	CW-166	CW-166	CW-166	CW-350
セット質量 (kg)	26	20	48	63	95	158

注) アタッチメント型式の右側に記載しています (X 数字) はアタッチメントの数量を表しています。

油圧シリンダ

油圧ポンプ

油圧バルブ

アクセサリ

油圧プレス

油圧工具

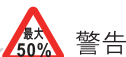
機械式シャッキ

油圧クランプ

資料



◀ 多様な作業に対応できるエナパック MS 型メンテナンスセットでワークをクランプして溶接作業を行っています。



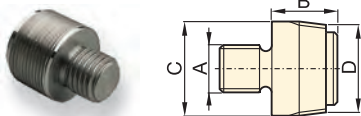
警告

メンテナンスセットアタッチメントや構成部品および単動油圧シリンダと組み合わせて使用する場合には、油圧シリンダ最大使用圧力 70MPa の 50% である油圧力 35MPa 以下で使用してください。

メンテナンスアタッチメント寸法表 (mm)

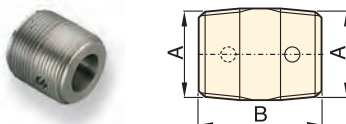
ベース・カラー・プランジャ用アタッチメント (1 ~ 12)

1 ねじ切りサドル



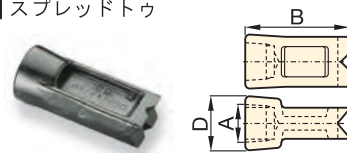
型式	kN	A	B	C	D
A-23	22	3/4"-16 UN	28	26	3/4"-14 NPT
A-13	50	1"-8 UN	31	42	1 1/4"-11 1/2 NPT
A-28	116	1 1/2"-16 UN	47	69	2"-11 1/2 NPT

5 ねじ切り雄コネクター



型式	kN	A	D
A-545	22	3/4"-14 NPT	35
A-10	50	1 1/4"-11 1/2 NPT	41

9 スプレッドトゥ



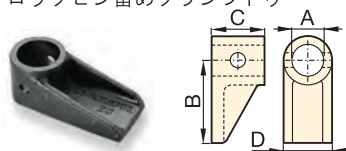
型式	kN	A	B	C	D
A-305	50	1 1/4"-11 1/2 NPT	114	25	50

2 ベースアタッチメント



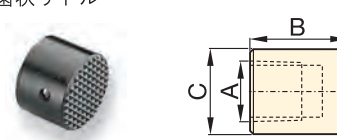
型式	kN	A	B	C	D
A-25	22	3/4"-14 NPT	50	12	44
A-21	50	1 1/4"-11 1/2 NPT	57	12	65
A-27	116	2"-11 1/2 NPT	63	12	98

6 ロックピン留めクランプトゥ



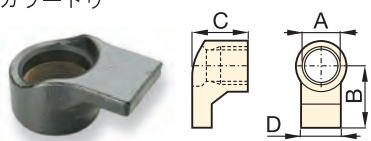
型式	kN	A	B	C	D
A-8	50	43	105	50	57

10 歯状サドル



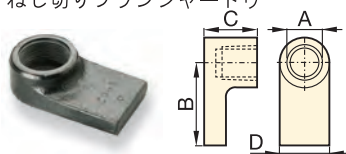
型式	kN	A	B	C
A-531	22	3/4"-14 NPT	27	31
A-18	50	1 1/4"-11 1/2 NPT	38	50

3 カートゥ



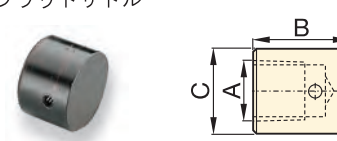
型式	kN	A	B	C	D
A-1034	22	1 1/2"-16 UN	54	50	31
A-20	50	2 1/4"-14 UN	80	57	57
A-595	116	3 5/16"-12 UN	103	51	80

7 ねじ切りプランジャートゥ



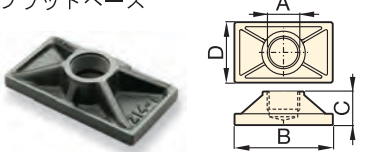
型式	kN	A	B	C	D
A-530	22	3/4"-14 NPT	57	25	33
A-6	50	1 1/4"-11 1/2 NPT	82	31	57

11 フラットサドル



型式	kN	A	B	C
A-185	50	1 1/4"-11 1/2 NPT	38	50

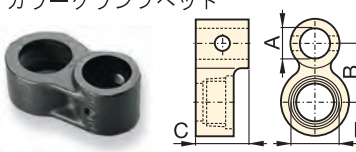
4 フラットベース



型式	kN	A	B	C	D
MZ-4010	22	3/4"-14 NPT	114	31	63
A-14	50	1 1/4"-11 1/2 NPT	165	35	88
※A-243	116	2"-11 1/2 NPT	165	58	165

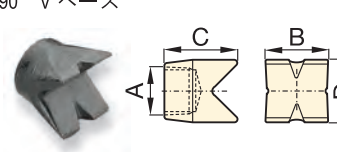
※A-243 のベース形状は (φ165) の円形です。

8 カラークランプヘッド



型式	kN	A	B	C	D
MZ-4011	22	3/4"-14 NPT	49	76	1 1/2"-16 UN
A-192	50	φ42	63	50	2 1/4"-14 UN

12 90° V ベース



型式	kN	A	B	C	D
A-532	22	3/4"-14 NPT	38	47	25
A-15	50	1 1/4"-11 1/2 NPT	54	57	54



警告

メンテナンスセットアタッチメントや構成部品および単動油圧シリンダと組み合わせて使用する場合には、油圧シリンダ最大使用圧力 70MPa の 50% である油圧力 35MPa 以下で使用してください。



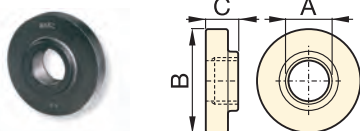
警告

セットに含まれているアタッチメントだけを使用してください。エナパック製でないアタッチメントや長く延長されたチューブでは、コラムとしての強度が減少するために安全に使用できません。

メンテナンスアタッチメント寸法表 (mm)

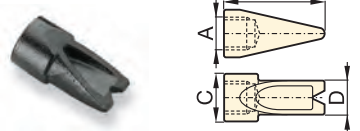
ベース・カラー・プランジャ用アタッチメント (13~15)

13 プランジャーベース



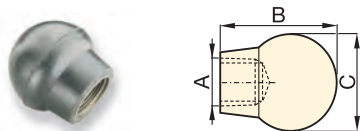
型式	kN	A	B	C
A-607	116	2"-11/2 NPT	166	38

14 ウエッジヘッド



型式	kN	A	B	C	D
A-629	22	3/4"-14 NPT	69	33	28
A-129	50	1 1/4"-11 1/2 NPT	101	50	44

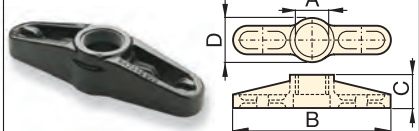
15 ラバーフレックスヘッド



型式	kN	A	B	C
A-539	22	3/4"-14 NPT	44	69
A-128	50	1 1/4"-11 1/2 NPT	86	86

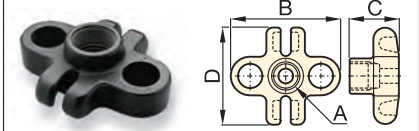
チェーン・引き作業用アタッチメント (16~18)

16 シングルチェーンプレート



型式	kN	A	B	C	D
A-558	22	1 1/2"-16 UN	196	39	44
A-132	50	2 1/4"-14 UN	307	63	79
A-238	116	3 5/16"-12 UN	450	102	125

17 ダブルチェーンプレート



型式	kN	A	B	C	D
A-5	50	1 1/4"-11 1/2 NPT	130	50	126

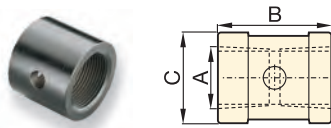
18 フック付チェーン



型式	kN	チェーン長さ (mm)
A-557	22	1500
A-141	50	1800
A-218	116	2400

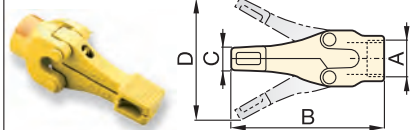
チューブ・コネクター・アダプター (19~26)

19 ねじ切りカプリング



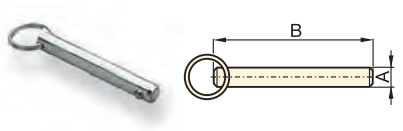
型式	kN	A	B	C
A-544	22	3/4"-14 NPT	42	33
A-19	50	1 1/4"-11 1/2 NPT	49	54
A-242	166	2"-11 1/2 NPT	88	82

20 スプレッダ



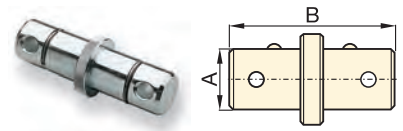
型式	kN	A	B	C	D
WR-5	9.8	—	223	12.8	94
A-92	9.8	2 1/4"-14 UN	244	35.0	158

21 ロックピン



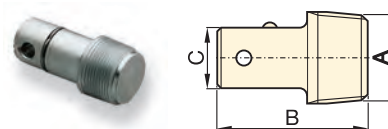
型式	kN	A	B
MZ-4013	22	7.9	41
A-16	50	11.2	82

22 ロックピン止めコネクター



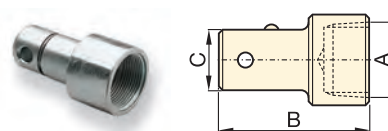
型式	kN	A	B
MZ-4007	22	19	79
MZ-1050	50	33	127

23 ロックピン止め雄アダプター



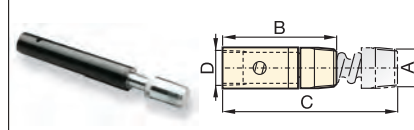
型式	kN	A	B	C
MZ-4008	22	3/4"-14 NPT	60	19
MZ-1051	50	1 1/4"-11 1/2 NPT	90	33

24 ロックピン止め雌アダプター



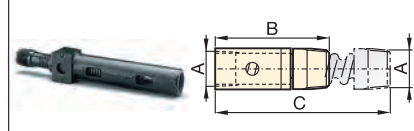
型式	kN	A	B	C
MZ-4009	22	3/4"-14 NPT	65	19
MZ-1052	50	1 1/4"-11 1/2 NPT	96	33

25 アジャスタブルエクステンション



型式	kN	A	B	C	D
A-285	50	1 1/4"-11 1/2 NPT	335	441	33

26 スリッロックエクステンション



型式	kN	A	B	C
A-650	22	3/4"-14 NPT	200	365

油圧シリンダ

油圧ポンプ

油圧バルブ

アクセサリ

油圧プレス

油圧工具

機械式ジャッキ

油圧クランプ

資料