



HPでダウンロードできます

油圧シリンダ

油圧ポンプ

油圧バルブ

アクセサリ

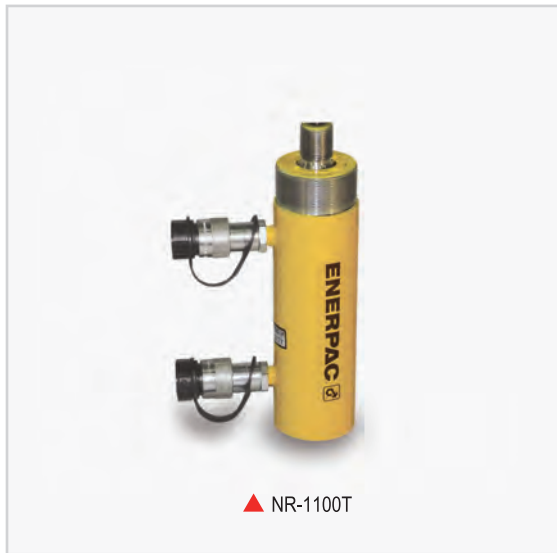
油圧プレス

油圧工具

機械式ジャッキ

油圧クランプ

資料



▲ NR-1100T

特長

- 油圧プレスや油圧クランプに最適な耐久性のある生産設備向け複動油圧シリンダです。
- NR型シリンダ用のアクセサリを各種取揃えています。※
- シリンダベースの底にクレビス取付用のねじ穴があります。
- シリンダにはメスカブラのCR-400が標準装備されています。

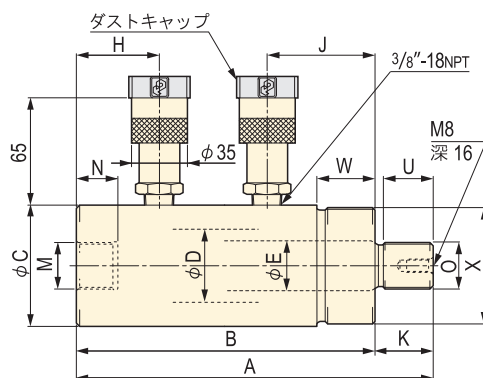


注意

- シリンダで直押しをする際は必ずプランジャ先端を保護するために、アクセサリのキャップ(オプション)をご使用下さい。
- 146頁のシリンダスピード早見表を参考にして、油圧ポンプを選定して下さい。
- シリンダの損傷を防ぐために、高速で繰り返してストロークエンドまで突き当てることは避けて下さい。

寸法図

▼ NR-150T ~ NR-2300T



▲ IPF10-PE603 (100kN プレスセット)
シリンダ NR-1250T・プレスフレーム IPF-10
100V 手動弁付電動ポンプ PE603-VM4-GP

仕様・寸法表 (mm)

型式	能力		ストローク (mm)	受圧面積		必要油量		寸法 (mm)													質量 (kg)		
	押 (kN)	引 (kN)		押 (cm ²)	引 (cm ²)	押 (cm ³)	引 (cm ³)	最長 全長	A 最短 全長	B	C シリンダ 外径	D ボア 内径	E プラン ジャ 径	H	J	K	M	N	O プラン ジャ 外ねじ	U 1		W カラー ねじ 長さ	X カラー 外ねじ
NR-150T	106	56	50	15.2	8.1	76	41	285	235	200	73	44	30	50	65	35	M28x2	25	M28x2	30	35	M70x2	5.5
NR-1100T	106	56	100	15.2	8.1	152	81	385	285	250	73	44	30	50	65	35	M28x2	25	M28x2	30	35	M70x2	7.0
NR-1150T	106	56	150	15.2	8.1	228	122	485	335	300	73	44	30	50	65	35	M28x2	25	M28x2	30	35	M70x2	8.5
NR-1200T	106	56	200	15.2	8.1	304	162	585	385	350	73	44	30	50	65	35	M28x2	25	M28x2	30	35	M70x2	10
NR-1250T	106	56	250	15.2	8.1	380	203	685	435	400	73	44	30	50	65	35	M28x2	25	M28x2	30	35	M70x2	12
NR-250T	218	107	50	31.2	15.3	156	77	315	265	220	90	63	45	55	70	45	M40x2	30	M40x2	40	40	M85x2	9
NR-2100T	218	107	100	31.2	15.3	312	153	415	315	270	90	63	45	55	70	45	M40x2	30	M40x2	40	40	M85x2	12
NR-2150T	218	107	150	31.2	15.3	468	230	515	365	320	90	63	45	55	70	45	M40x2	30	M40x2	40	40	M85x2	14
NR-2200T	218	107	200	31.2	15.3	624	306	615	415	370	90	63	45	55	70	45	M40x2	30	M40x2	40	40	M85x2	17
NR-2300T	218	107	300	31.2	15.3	936	459	815	515	470	90	63	45	55	70	45	M40x2	30	M40x2	40	40	M85x2	22

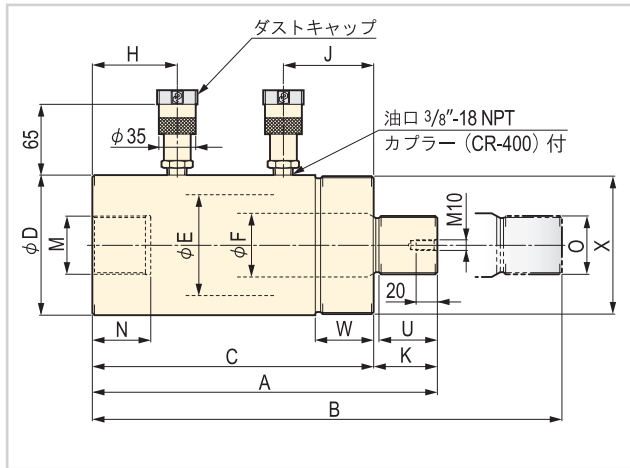
※ NR型シリンダ用取付フランジマウント・キャップ・クレビスなどのアクセサリは42頁～43頁を参照して下さい。



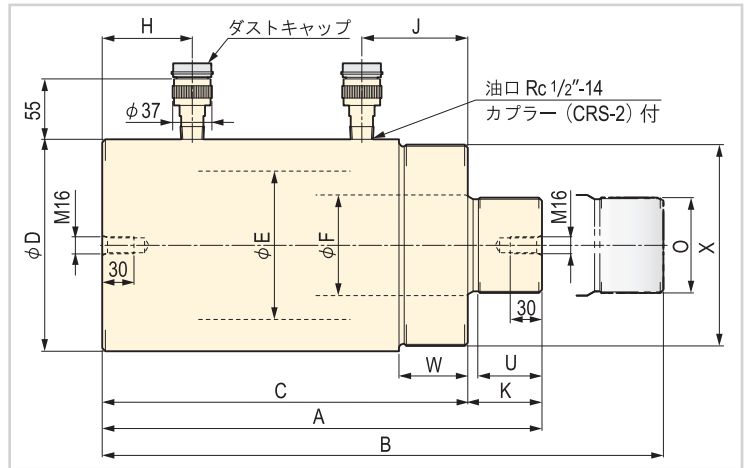
▲ NR-3100T

▲ NR-5100T

▼ 寸法図 NR-350T ~ NR-3300T / NR-550T ~ NR-5300T



▼ 寸法図 NR-1050 ~ NR-10300



仕様・寸法表 (mm)

型式	能力		ストローク (mm)	受圧面積		必要油量		寸法 (mm)													質量 (kg)		
	押 (kN)	引 (kN)		押 (cm ²)	引 (cm ²)	押 (cm ³)	引 (cm ³)	A 最短 全長	B 最長 全長	C	D シリンダ 外径	E ポア 内径	F プラン ジャ 径	H	J	K	M	N	O プラン ジャ 外ねじ	U		W カラ ねじ 長さ	X カラ 外ねじ
NR-350T	351	185	50	50.2	26.5	251	133	300	350	245	112	80	55	65	85	55	M50x2	35	M50x2	50	55	M110x3	21
NR-3100T	351	185	100	50.2	26.5	502	265	350	450	295	112	80	55	65	85	55	M50x2	35	M50x2	50	55	M110x3	25
NR-3150T	351	185	150	50.2	26.5	753	398	400	550	345	112	80	55	65	85	55	M50x2	35	M50x2	50	55	M110x3	29
NR-3200T	351	185	200	50.2	26.5	1004	530	450	650	395	112	80	55	65	85	55	M50x2	35	M50x2	50	55	M110x3	33
NR-3300T	351	185	300	50.2	26.5	1506	795	550	850	495	112	80	55	65	85	55	M50x2	35	M50x2	50	55	M110x3	41
NR-550T	495	298	50	70.8	42.6	354	213	325	375	265	132	95	60	80	85	60	M55x3	55	M55x3	55	55	M130x3	29
NR-5100T	495	298	100	70.8	42.6	708	426	375	475	315	132	95	60	80	85	60	M55x3	55	M55x3	55	55	M130x3	35
NR-5150T	495	298	150	70.8	42.6	1062	639	425	575	365	132	95	60	80	85	60	M55x3	55	M55x3	55	55	M130x3	41
NR-5200T	495	298	200	70.8	42.6	1416	852	475	675	415	132	95	60	80	85	60	M55x3	55	M55x3	55	55	M130x3	46
NR-5300T	495	298	300	70.8	42.6	2124	1278	575	875	515	132	95	60	80	85	60	M55x3	55	M55x3	55	55	M130x3	57
NR-1050	1077	581	50	153.9	83.1	770	416	365	415	295	200	140	95	85	100	70	—	—	M90x2	60	65	M190x3	69
NR-10100	1077	581	100	153.9	83.1	1539	831	415	515	345	200	140	95	85	100	70	—	—	M90x2	60	65	M190x3	80
NR-10150	1077	581	150	153.9	83.1	2309	1247	465	615	395	200	140	95	85	100	70	—	—	M90x2	60	65	M190x3	92
NR-10200	1077	581	200	153.9	83.1	3078	1662	515	715	445	200	140	95	85	100	70	—	—	M90x2	60	65	M190x3	104
NR-10300	1077	581	300	153.9	83.1	4617	2493	615	915	545	200	140	95	85	100	70	—	—	M90x2	60	65	M190x3	127

※ NR型シリンダ用取付フランジマウント・キャップ・クレビスなどのアクセサリは42頁～43頁を参照して下さい。



HPでダウンロードできます

油圧シリンダ

油圧ポンプ

油圧バルブ

アクセサリ

油圧プレス

油圧工具

機械式ジャッキ

油圧クランプ

資料

▼ NR-30150



特長

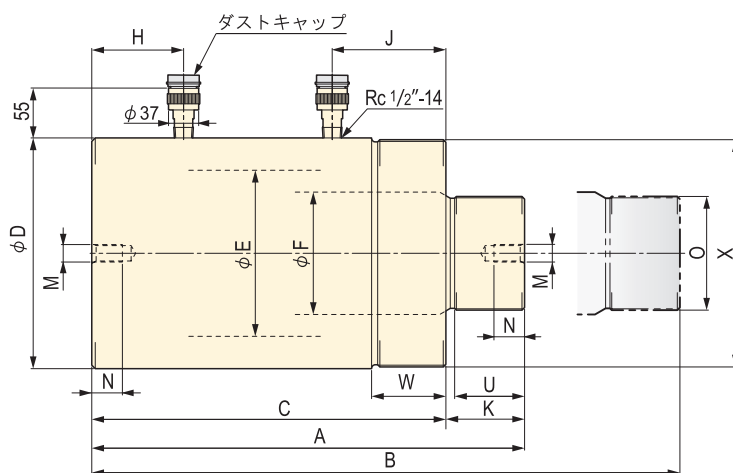
- 油圧プレスに最適な耐久性のある生産設備向けの複動油圧シリンダです。
- NR型シリンダ用のアクセサリを各種取揃えています。※
- シリンダにはメスカブラのCRS-2が標準装備されています。



注意

- シリンダで直押しをする際は必ずプランジャ先端を保護するために、アクセサリのキャップ(オプション)をご使用下さい。
- 146頁のシリンダスピード早見表を参考にして、油圧ポンプを選定して下さい。

仕様・寸法表 (mm)



仕様・寸法表 (mm)

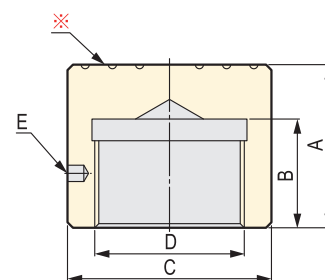
型式	能力		ストローク (mm)	受圧面積		必要油量		寸法 (mm)												質量 (kg)			
	押 (kN)	引 (kN)		押 (cm ²)	引 (cm ²)	押 (cm ³)	引 (cm ³)	A 最短 全長	B 最長 全長	C	D シリンダ 外径	E ポア 内径	F プラン ジャ 径	H	J	K	M	N	O プラン ジャ 外ねじ		U	W カラー ねじ 長さ	X カラー ねじ 径
NR-1550	1496	704	50	213.8	100.7	1069	504	415	465	335	230	165	120	100	115	80	M16	30	M110x3	70	75	M220x4	108
NR-15100	1496	704	100	213.8	100.7	2138	1007	465	565	385	230	165	120	100	115	80	M16	30	M110x3	70	75	M220x4	124
NR-15150	1496	704	150	213.8	100.7	3207	1511	515	665	435	230	165	120	100	115	80	M16	30	M110x3	70	75	M220x4	140
NR-15200	1496	704	200	213.8	100.7	4276	2014	565	765	485	230	165	120	100	115	80	M16	30	M110x3	70	75	M220x4	156
NR-15300	1496	704	300	213.8	100.7	6414	3021	665	965	585	230	165	120	100	115	80	M16	30	M110x3	70	75	M220x4	189
NR-2050	1984	907	50	283.5	129.6	1418	648	445	495	355	264	190	140	105	130	90	M20	35	M130x3	80	85	M260x4	157
NR-20100	1984	907	100	283.5	129.6	2835	1296	495	595	405	264	190	140	105	130	90	M20	35	M130x3	80	85	M260x4	178
NR-20150	1984	907	150	283.5	129.6	4253	1944	545	699	455	264	190	140	105	130	90	M20	35	M130x3	80	85	M260x4	200
NR-20200	1984	907	200	283.5	129.6	5670	2592	595	795	505	264	190	140	105	130	90	M20	35	M130x3	80	85	M260x4	221
NR-20300	1984	907	300	283.5	129.6	8505	3888	695	995	605	264	190	140	105	130	90	M20	35	M130x3	80	85	M260x4	265
NR-3050	2907	1319	50	415.4	188.5	2077	943	485	535	385	325	230	170	115	135	100	M24	40	M160x3	90	90	M320x4	258
NR-30100	2907	1319	100	415.4	188.5	4154	1885	535	636	435	325	230	170	115	135	100	M24	40	M160x3	90	90	M320x4	290
NR-30150	2907	1319	150	415.4	188.5	6231	2828	585	736	485	325	230	170	115	135	100	M24	40	M160x3	90	90	M320x4	323
NR-30200	2907	1319	200	415.4	188.5	8308	3770	635	835	535	325	230	170	115	135	100	M24	40	M160x3	90	90	M320x4	355
NR-30300	2907	1319	300	415.4	188.5	12462	5655	735	1035	635	325	230	170	115	135	100	M24	40	M160x3	90	90	M320x4	420

※ NR型シリンダ用取付フランジマウント・キャップ・クレビスなどのアクセサリは42頁を参照して下さい。

キャップ寸法表 (mm)

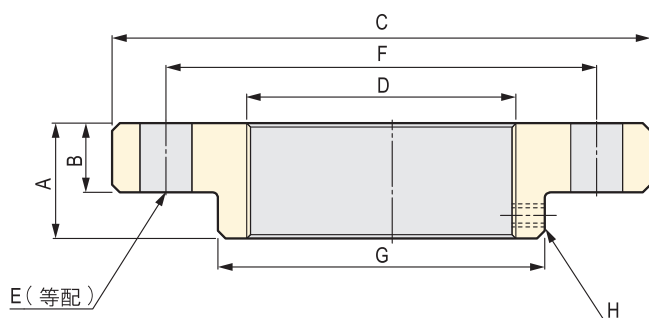
型式	シリンダ型式	寸法 (mm)					質量 (kg)
		A	B	C (φ)	D	E	
NC-10	NR-150T ~ NR-1250T	35	25	45	M28x2	φ6 深 5.5	0.4
NC-20	NR-250T ~ NR-2300T	45	30	60	M40x2	φ6 深 5.5	0.7
NC-35	NR-350T ~ NR-3300T	50	35	71	M50x2	φ6 深 6	1.0
NC-50	NR-550T ~ NR-5300T	60	40	75	M55x3	φ6 深 6	1.4
NC-100	NR-1050 ~ NR-10300	80	53	112	M90x2	φ6 深 6	3.6
NC-150	NR-1550 ~ NR-15300	85	56	132	M110x3	φ6 深 6	5.0
NC-200	NR-2050 ~ NR-20300	90	60	160	M130x3	φ10 深 10	8.1
NC-300	NR-3050 ~ NR-30300	100	67	190	M160x3	φ10 深 10	11.9

▼ 寸法図

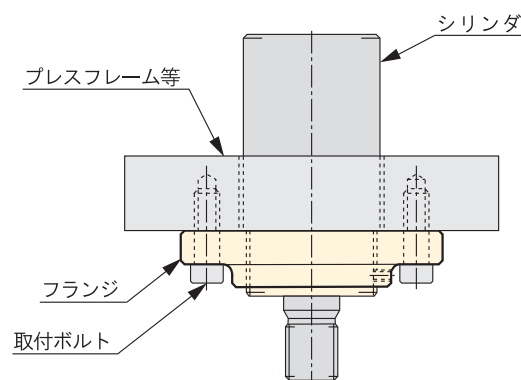


※ この面高周波焼き入れ HRC44 ~ 50・溝付き・材質 : S45C

▼ 寸法図 FR-10 ~ FR-300



▼ フランジマウント使用方法



注：上図は押し側加圧の場合です。



注意

- 取付ボルトに張力がかかるような取付はしないで下さい。

フランジマウント寸法表 (mm)

型式	シリンダ型式	寸法 (mm)								質量 (kg)
		A	B	C (φ)	D	E (φ)	F	G (φ)	H	
FR-10	NR-150T ~ NR-1250T	30	18.0	140	M70x2	4-φ13.5	112	85	M6	1.7
FR-20	NR-250T ~ NR-2300T	40	23.6	180	M85x2	4-φ18.0	140	100	M6	3.8
FR-35	NR-350T ~ NR-3300T	53	31.5	218	M110x3	6-φ18.0	180	132	M10	7.3
FR-50	NR-550T ~ NR-5300T	56	35.5	250	M130x3	6-φ22.0	212	160	M10	10.5
FR-100	NR-1050 ~ NR-10300	63	37.5	335	M190x3	8-φ26.0	280	224	M12	18.8
FR-150	NR-1550 ~ NR-15300	75	45.0	355	M220x4	12-φ26.0	300	250	M12	22.3
FR-200	NR-2050 ~ NR-20300	85	53.0	450	M260x4	12-φ33.0	375	300	M12	44.9
FR-300	NR-3050 ~ NR-30300	90	53.0	530	M320x4	12-φ39.0	450	355	M12	58.6

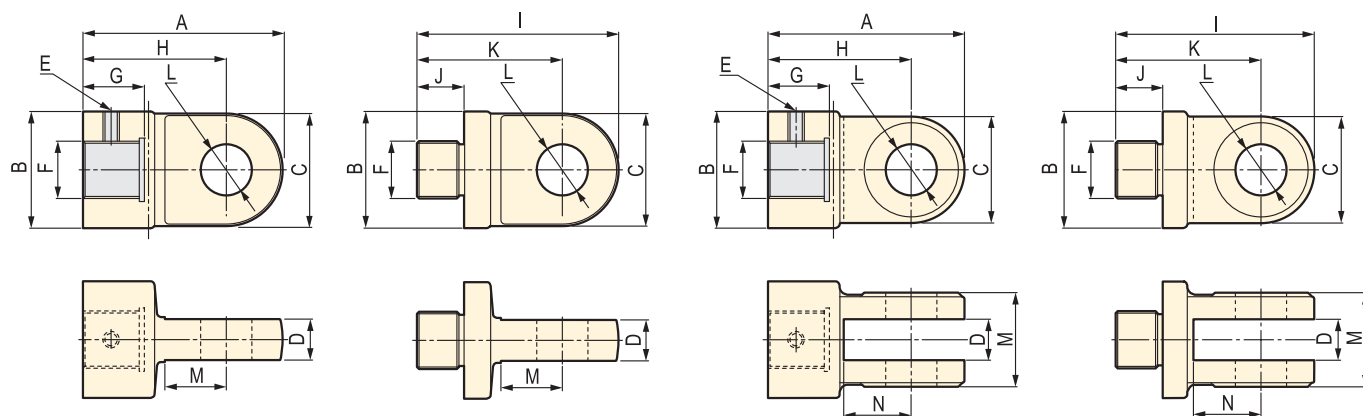
フランジマウントの材質 : S45C

NR型シリンダの詳細は39頁~41頁を参照して下さい。

クレビスアイ寸法表

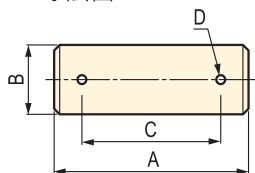
型式	シリンダ型式	寸法 (mm)														質量 (kg)	
		A	B (φ)	C	D (公差)	E	F	G	H	I	J	K	φL (公差)	M	N		
1山クレビスアイ	NRF-10-1 NRM-10-1	NR-150T ~ NR-1250T	97.5	57	55	20 (0 ~ -0.2)	M8	M28x2	30	70	98.5	23	71	25 (+0.1 ~ +0.3)	30	—	0.9
	0.9																
	NRF-20-1 NRM-20-1	NR-250T ~ NR-2300T	125.0	86	80	30 (0 ~ -0.2)	M8	M40x2	35	85	127.0	25	87	36 (+0.1 ~ +0.3)	40	—	2.5
	2.3																
NRF-35-1 NRM-35-1	NR-350T ~ NR-3300T	198.0	110	110	48 (0 ~ -0.2)	M10	M50x2	46	143	198.0	33	143	48 (+0.1 ~ +0.3)	55	—	8.8	
7.7																	
NRF-50-1 NRM-50-1	NR-550T ~ NR-5300T	235.0	128	128	57 (0 ~ -0.2)	M10	M55x3	51	171	237.0	53	173	57 (+0.1 ~ +0.3)	64	—	14.5	
11.1																	
2山クレビスアイ	NRF-10-2 NRM-10-2	NR-150T ~ NR-1250T	96.0	57	52	20 (+0.2 ~ +0.5)	M8	M28x2	30	70	97.0	23	71	25 (+0.1 ~ +0.3)	46	33	0.9
	0.9																
	NRF-20-2 NRM-20-2	NR-250T ~ NR-2300T	119.0	86	76	30 (+0.2 ~ +0.5)	M8	M40x2	35	85	121.0	25	87	36 (+0.1 ~ +0.3)	70	45	2.5
	2.4																
NRF-35-2 NRM-35-2	NR-350T ~ NR-3300T	185.0	110	104	48 (+0.2 ~ +0.5)	M10	M50x2	46	133	185.0	33	133	48 (+0.1 ~ +0.3)	110	60	9.1	
8.0																	
NRF-50-2 NRM-50-2	NR-550T ~ NR-5300T	220.0	128	122	57 (+0.2 ~ +0.5)	M10	M55x3	51	159	222.0	53	161	57 (+0.1 ~ +0.3)	128	68	14.7	
11.3																	

▼ 寸法図 NRF-10-1 ~ NRF-50-1 ▼ 寸法図 NRM-10-1 ~ NRM-50-1 ▼ 寸法図 NRF-10-2 ~ NRF-50-2 ▼ 寸法図 NRM-10-2 ~ NRM-50-2

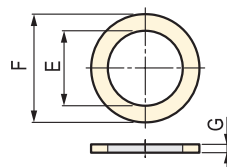


シリンダ型式	ピン寸法表 (mm)					ワッシャ寸法表 (mm)			割りピン寸法表 (mm)			
	型式	A	φB (公差)	C	D (φ)	型式	E (φ)	F (φ)	G	型式	H	I (φ)
NR-150T ~ NR-1250T	NRP-10	70	25 (0 ~ -0.1)	60	3.2	NRW-10	27	39	3	NRC-10	36	2.9
NR-250T ~ NR-2300T	NRP-20	100	36 (0 ~ -0.1)	88	5.0	NRW-20	37	60	5	NRC-20	50	4.6
NR-350T ~ NR-3300T	NRP-35	152	48 (0 ~ -0.1)	137	5.0	NRW-35	50	92	8	NRC-35	70	4.6
NR-550T ~ NR-5300T	NRP-50	174	57 (0 ~ -0.1)	158	6.3	NRW-50	58	105	9	NRC-50	80	5.9

▼ ピン寸法図



▼ ワッシャ寸法図



▼ 割りピン寸法図

