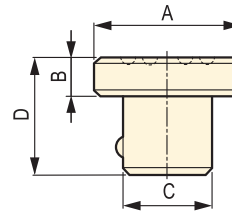


溝付きサドル寸法表 (mm)

型式	シリンダ能力 (kN)	A (φ)	B	C (φ)	D	質量 (kg)
※1 A53G	45	25	6	17	19.0	0.05
※2 A102G	101	35	6	22	20.6	0.09
A152G	142	38	10	22	24.0	0.13
A252G	232 295	51	10	35	25.4	0.28

※1 RC50N を除く ※2 RC101 を除く

▼ 寸法図 45kN ~ 300kN シリンダに標準装備

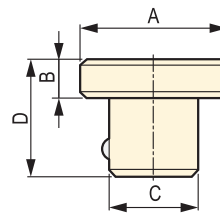


フラットサドル寸法表 (mm)

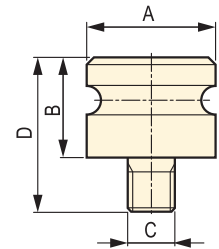
型式	シリンダ能力 (kN)	A (φ)	B	※3 C	D	質量 (kg)
※1 A53F	45	25	6	φ17	19	0.05
※2 A102F	101	35	6	φ22	27	0.11
A12	101	51	48	1"-8UNC	70	0.82
A29	232 295	51	48	1 1/2"-16UN	70	0.96

※1 RC50N を除く ※2 RC101 を除く ※3 インチねじ規格は 344 頁をご参照ください。

▼ 寸法図 A53F A102F



▼ 寸法図 A12 A29

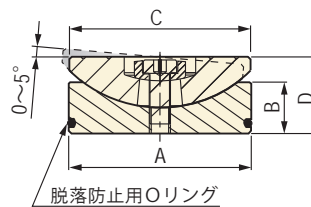


チルトサドル寸法表 (mm)

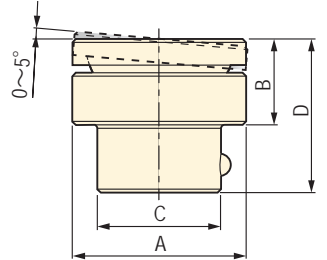
型式	シリンダ能力 (kN)	A (φ)	B	C (φ)	D	質量 (kg)
※1 CAT-5APJ	45	24.0	17.5	3/4-16UNF	29.5	0.10
※2 CATS-12	101 142	35.0	19.9	22.1	40.9	0.20
CATS-52	233 293	50.0	24.7	35.6	44.2	0.48
CATS-100	499 719	71.5	20.0	71.0	30.0	0.90
CATS-100	933	71.5	20.0	71.0	30.0	0.90

※1 RC50N を除く ※2 RC101 を除く

▼ 寸法図 CATS-100



▼ 寸法図 CAT-5APJ CATS-12 CATS-52

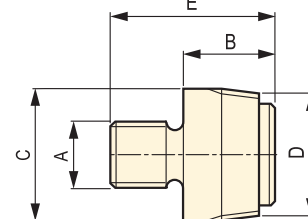


ねじ切りサドル寸法表 (mm)

型式	シリンダ能力 (kN)	※ A	B	C (φ)	※ D	E	質量 (kg)
A23	45	3/4"-16UNF	29	27	3/4"-14NPT	41	0.2
A13	101 142	1"-8UNC	32	42	1 1/4"-11 1/2"NPT	54	0.4
A28	232 295	1 1/2"-16UN	48	57	2"-11 1/2"NPT	70	1.2

※インチねじ規格は344頁をご参照下さい。

▼ 寸法図 A13 A23 A28

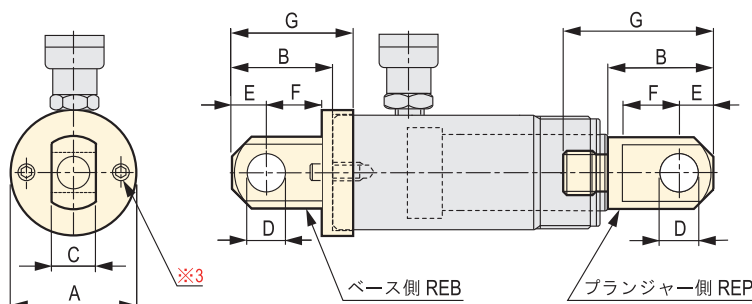


クレビスアイ寸法表 (mm)

ベース側クレビスアイ REB										プランジャー側クレビスアイ REP									
型式	シリンダ能力 (kN)	A (φ)	B	C	D (φ)	E	F	G	質量 (kg)	型式	シリンダ能力 (kN)	A (φ)	B	C	D (φ)	E	F	G	質量 (kg)
※1 REB5	45	45	48	14.2	15.90	16	25	54	0.2	※1 REP5	45	29	44	14.2	15.90	16	19	57	0.1
REB10	101	64	67	25.4	22.25	26	34	73	0.6	※2 REP10	101 · 142	43	61	25.4	22.25	25	29	84	0.5
REB15	142	76	67	25.4	22.25	26	34	73	0.7	REP25	232	57	71	38.1	31.77	32	35	97	1.1
REB25	232	95	80	38.1	31.77	32	41	86	1.4										

※1 RC50N を除く ※2 RC101 を除く ※3 ベース側のクレビスアイに取付ボルトが付いています。

▼ 寸法図

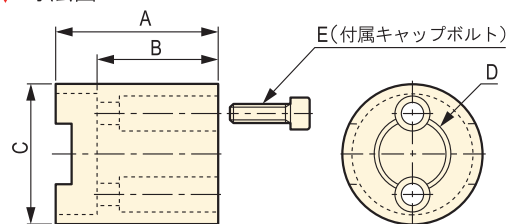


ベースアタッチメント寸法表 (mm)

型式	シリンダ能力 (kN)	A	B	C (φ)	※D (φ)	※E 取付ボルト	質量 (kg)
A-25	45	51	38	44	3/4"-14NPT	1/4"-20UNC L=19	0.4
A-21	100	57	44	64	11/4"-111/2NPT	5/16"-18UNC L=19	0.8
A-22APJ	142	57	44	80	11/4"-111/2NPT	3/8"-16UNC L=19	2.4
A-27	233	64	51	98	2"-111/2NPT	1/2"-13UNC L=32	3.0

※インチねじ規格は344頁をご参照下さい。

▼ 寸法図

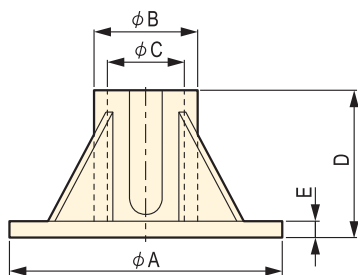


ベーススタンド寸法表 (mm)

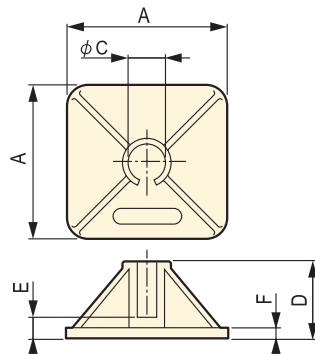
型式	シリンダ能力 (kN)	A	B	C	D	E	F	質量 (kg)
※JBI-5APJ	45	145	51.0	39.0	50	9.0	—	1.4
JBI-10	100	229	—	57.6	135	20.6	12.7	3.4
JBI-15APJ	142	250	95.0	71.0	135	15.0	—	9.6
JBI-25	233	279	—	86.1	140	25.4	16.5	6.8
JBI-50	500	305	20.5	131.5	95	32.0	15	12.0

※RC50N はベーススタンドがありません。

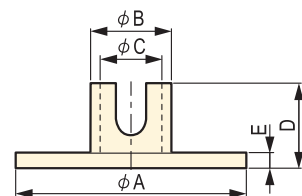
▼ 寸法図 JBI-15APJ



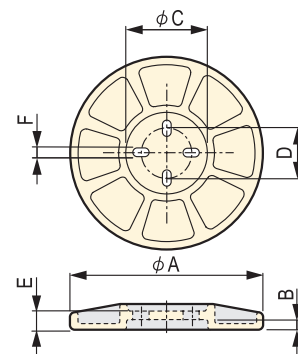
▼ 寸法図 JBI-10 JBI-25



▼ 寸法図 JBI-5APJ



▼ 寸法図 JBI-50

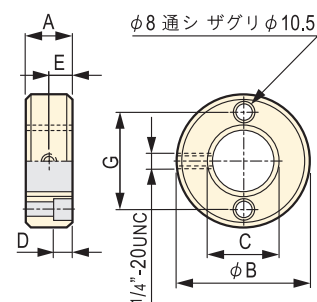


フランジマウント・取付ブロック寸法表 (mm)

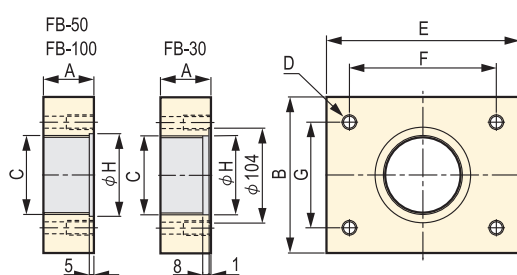
型式	シリンダ能力 (kN)	A	B	※C	D	E	F	G	H	J	質量 (kg)
AW-53	45	19.0	73.0	11/2"-16UN	8	9.5	—	57	—	—	0.4
RB-5APJ	45	25.4	76.0	11/2"-16UN	φ11	89.0	57	70	—	—	1.2
AF-102	100	26.0	120.0	21/4"-14UNS	M10x1.5	35.0	—	70	—	—	1.7
RB-10APJ	100	25.4	89.0	21/4"-14UNS	φ11	114.0	70	86	—	—	1.6
AF-15APJ	142	30.0	180.0	23/4"-16UN	M12x1.75	51.6	—	103.2	—	—	5.5
RB-15APJ	142	38.0	102.0	23/4"-16UN	φ13	114.0	80	86	88.9	8.4	2.3
AF-25APJ	233	49.0	180.0	35/16"-12UNS	M12x1.75	51.6	—	103.2	—	—	7.6
RB-25APJ	233	51.0	127.0	35/16"-12UNS	φ17	166.0	90	130	88.9	1.5	6.3
FB-30	293	55.0	170.0	35/16"-12UN	M16x2 深 30	210.0	160	115	86.0	—	12.9
FB-50	500	55.0	235.0	5"-12UN	M24x3 深 40	300.0	220	157	130.0	—	24.7
FB-100	933	65.0	270.0	67/8"-12UN	M27x3 深 50	400.0	320	192	176.0	—	42.4

※インチねじ規格は344頁をご参照下さい。

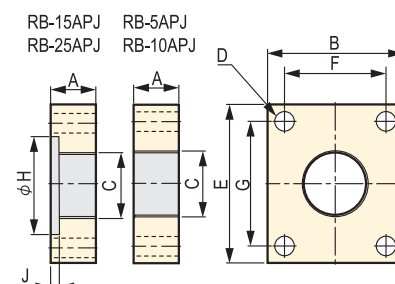
▼ 寸法図 AW-53



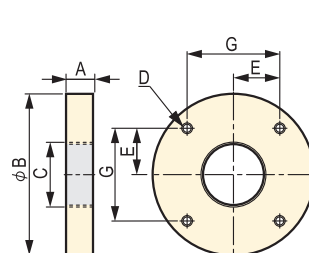
▼ 寸法図 FB-30 ~ FB-100



▼ 寸法図 RB-5APJ ~ RB-25APJ



▼ 寸法図 AF-102 ~ AF-25APJ



▼ RR-10013 ▼ RR-20013 ▼ RR-7513



▲ RR-1502 ▲ RR-1010

特長

- プレスやジャッキアップに最適な複動油圧シリンダです。
- シリンダ能力 101kN ~ 5108kN までの標準品を取揃えています。
- シリンダの引き側には、偶発的な過剰内圧を防ぐために、油圧の安全弁が標準装備されています。
- 取り外しができる標準装着されたサドルが、プレスやジャッキアップの負荷からプランジャを保護します。



注意

- 下記シリンダ型式は引き側に標準装備された油圧安全弁の調整を低くしているため、引き側能力が減少しています。

シリンダ型式	引き側調整圧力	引き側能力
RR-308 / RR-3014	27.5MPa	53kN
RR-506 / RR-5013 / RR-5020	48.0MPa	103kN
RR-756 / RR-7513	49.5MPa	156kN

RR 型複動シリンダ選択表

(シリンダ寸法の詳細は次頁参照)

型式	シリンダ能力 (kN)	ストローク (mm)	受圧面積		必要油量		最短全長 (mm)	質量 (kg)	型式	シリンダ能力 (kN)	ストローク (mm)	受圧面積		必要油量		最短全長 (mm)	質量 (kg)
			押 (cm ²)	引 (cm ²)	押 (cm ³)	引 (cm ³)						押 (cm ²)	引 (cm ²)	押 (cm ³)	引 (cm ³)		
RR-1010	101	254	14.5	4.9	368	125	409	12	RR-20036	1995	914	285.0	145.3	26052	13277	1222	383
RR-1012		305	14.5	4.9	441	150	457	14	RR-20048		1219	285.0	145.3	34745	17707	1527	483
RR-308	295	209	42.1	19.1	880	400	387	18	RR-3006	3201	153	457.3	243.2	6997	3722	485	200
RR-3014		368	42.1	19.1	1549	703	549	29	RR-30012		305	457.3	243.2	13948	7419	638	312
RR-506	498	156	71.2	21.5	1111	337	331	30	RR-30018		457	457.3	243.2	20899	11116	790	385
RR-5013		334	71.2	21.5	2378	720	509	52	RR-30024		609	457.3	243.2	27850	14813	943	469
RR-5020	718	511	71.2	21.5	3638	1101	733	68	RR-30036	915	457.3	243.2	41844	22255	1247	628	
RR-756		156	102.6	31.4	1601	491	347	41	RR-30048	1219	457.3	243.2	55746	29649	1552	780	
RR-7513	933	333	102.6	31.4	3417	1047	525	68	RR-4006	4292	152	613.1	328.1	9320	4988	538	303
RR-1006		168	133.3	62.2	2241	1045	357	61	RR-40012		305	613.1	328.1	18701	10007	690	399
RR-10013	333	133.3	62.2	4441	2071	524	93	RR-40018	457		613.1	328.1	28020	14994	843	453	
RR-10018	460	133.3	62.2	6134	2860	687	117	RR-40024	610		613.1	328.1	37401	20014	995	597	
RR-1502	1386	57	198.1	95.4	1129	545	196	49	RR-40036		914	613.1	328.1	56039	29988	1300	792
RR-1506		156	198.1	95.4	3090	1490	385	93	RR-40048		1219	613.1	328.1	74739	39995	1605	980
RR-15013		333	198.1	95.4	6596	3179	582	124	RR-5006	153	729.7	405.4	11164	6203	577	432	
RR-15032		815	198.1	95.4	16142	7780	1116	238	RR-50012	305	729.7	405.4	22255	12364	730	589	
RR-2006	1995	152	285.0	145.3	4333	2208	430	147	RR-50018	5108	457	729.7	405.4	33346	18526	882	680
RR-20013		330	285.0	145.3	9406	4794	608	199	RR-50024		609	729.7	405.4	44437	24687	1035	816
RR-20018		457	285.0	145.3	13026	6639	765	204	RR-50036		915	729.7	405.4	66764	37091	1339	1002
RR-20024		610	285.0	145.3	17387	8861	917	279	RR-50048		1219	729.7	405.4	88946	49415	1644	1224

RR 型複動シリンダ用差し込み式サドル選択表

型式 (オプション)	サドルタイプ	シリンダ型式
A-102F	フラット	RR-1010 / RR-1012
CATS-12	チルト	RR-1010 / RR-1012
CATS-52		RR-308 / RR-3014
CATS-100		RR-506 / RR-5013 / RR-5020 / RR-756 / RR-7513

型式 (標準装着品)	サドルタイプ	シリンダ型式
A-102G	溝付き	RR-1010 / RR-1012
A-252G		RR-308 / RR-3014

※ RR 型複動シリンダ用サドルの詳細は、単動シリンダ用アクセサリ 19 頁を参照して下さい。