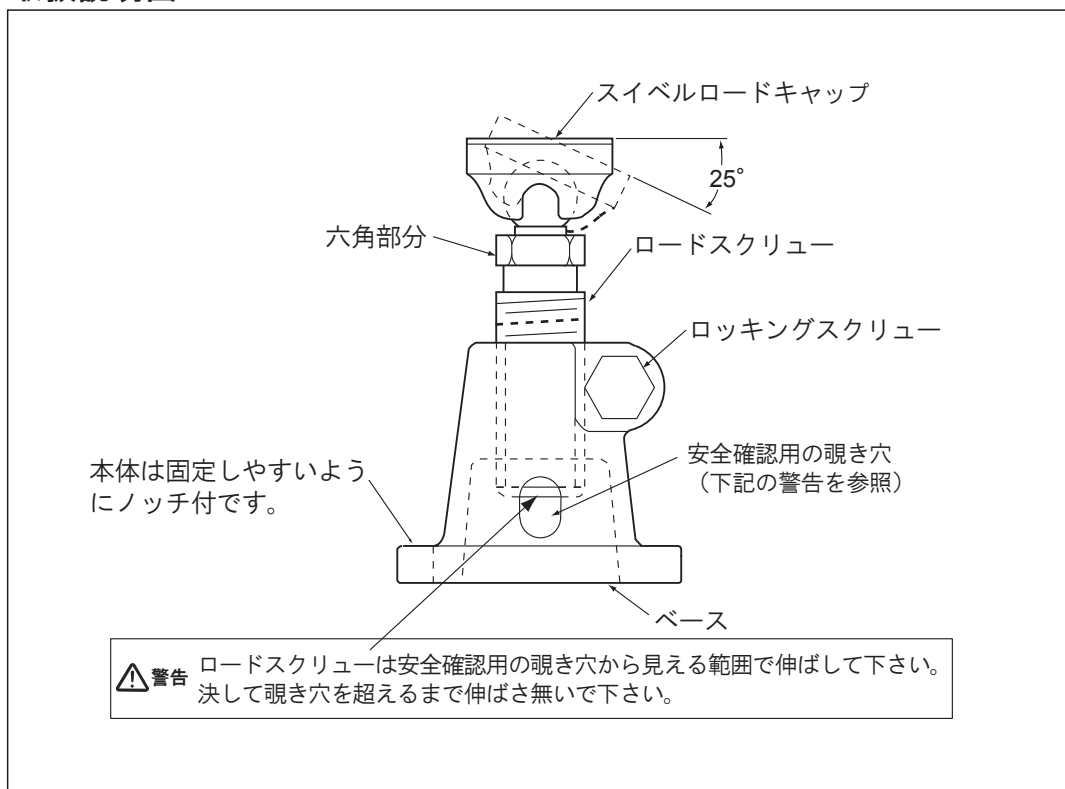


2017/07

プレーナージャッキ

型式 1P・2P・3P・4P

取扱説明図



仕様表

| 型式 | 支持力 (kN) | 最低高さ H (mm) | 揚程 ST (mm) | ベース 二面幅 A(mm) | 質量 (kg) |
|----|-------------|-------------------|------------------|---------------------|------------|
| 1P | 18 | 70 | 25 | 60 | 0.7 |
| 2P | 36 | 95 | 38 | 79 | 1.4 |
| 3P | 53 | 133 | 57 | 102 | 2.7 |
| 4P | 71 | 190 | 102 | 137 | 5.5 |

重要伝達事項

ご使用の安全のために

1. 本製品は、当社の取扱説明書をよく読み、製品を十分に理解して、危険性を熟知したオペレーターにより運転・操作・保全を行ってください。
2. 本製品を納入稼働後、貴社にて改造・変更を行って、不具合・事故が発生した場合は、弊社のPL補償の対象となりませんのでご了承ください。
3. 本書に記載されている安全注意事項は、身体や機械の損傷レベルにより、次の3レベルに分けて記載してあります。危険度の高い安全注意事項に特に気をつけて作業を行ってください。



危険

当該記載事項を厳守しないと死亡事故を招く恐れがあるもの。



警告

当該記載事項を厳守しないと機械及び身体に重大な損傷を招く恐れがあるもの。



注意

当該記載事項を厳守しないと機械及び身体に損傷を招く恐れがあるもの。

警告 ジャッキを使用する前に、操作方法の下記詳細を読み、そして理解して下さい。また下記の安全操作手順と安全注意事項を読み理解して下さい。具体的な操作と手順に従って下さい。更に、装置の所有者や職権を有する指導者によって指示される、一般安全原則と事故防止対策をオペレーターは守って下さい。

安全手順と安全注意事項

1. ジャッキを使用する前に、如何なる具体的なジャッキの使用に対して、ジャッキの安全でそして適切な使用方法を、有資格者から指示を受けて下さい。

注意 この書類の記述に適合しているジャッキが、どんな一般的な、そして特殊な使用に対しても適していることを保証するものではありません。そしてユーザーがそこから生じる、全ての責任を請けねばなりません。

2. 上記の一般的安全原則と事故予防策に従い、更に全てのジャッキが、破損や故障、適切な潤滑、摩耗などに対して、ジャッキを使用する前に、必ず有資格者による外観点検を受けて下さい。そして全ての機構とジャッキが、使用できる良い状態にあることを確認するために、実際にジャッキアップをする前に、荷を乗せ無いで操作して下さい。そして破損し、汚れたり、不適當な潤滑、または誤動作するジャッキを決して使用し無いで下さい。

ジャッキ操作方法

ジャッキを設置する前に、1頁の取扱説明図を参照しながら、下記要領でジャッキを操作して下さい。ロードスクリューを自由に動かすために、最小限必要なネジ山のクリアランスだけ空けて、ジャッキ本体に確りとサポートされるまで、ジャッキ本体の側面にあるロッキングスクリューを締めて下さい。荷が移動したり、ジャッキが滑ったりでき無い

方法で、ジャッキのベースと荷重ポイントが、正確に安全な状態で位置決めされていることを確かめてから、ジャッキを設置して下さい。ロードスクリューを伸ばしたり、戻したりするために、スクリューのトルクを使って下さい。確りとスパナを握って下さい。そして力を加減しながら、荷を動かすためにスクリューを回して下さい。

注意 ジャッキで荷のレベル調整作業が終了した後、強い締め付け力でロードスクリューを固定するために、ロッキングスクリューを締め付けて下さい。

警告 ロードスクリューが、安全確認用の覗き穴から見える範囲で、スクリューを回して下さい。決して安全確認用の覗き穴から、スクリューの底部が見えなくなるまで伸ばさないで下さい。

保証について

1. **保証期間**
ご購入日より1年間
2. **保証事項**

通常のご使用で当社の責任に起因する材料、製造上の欠陥が上記保証期間内に発生した場合は、出張修理には対応しておりませんので、商品を弊社に戻して頂いて調査確認後に、無償修理または新品と交換を致します。原則的に調査報告書もお受け致しておりません。また、欠陥や故障に付随して発生する二次的損害および製品の取外し、取付けに関するなどの附帯費用に関して、当社は一切の保証および責任を負いませんのでご了承ください。

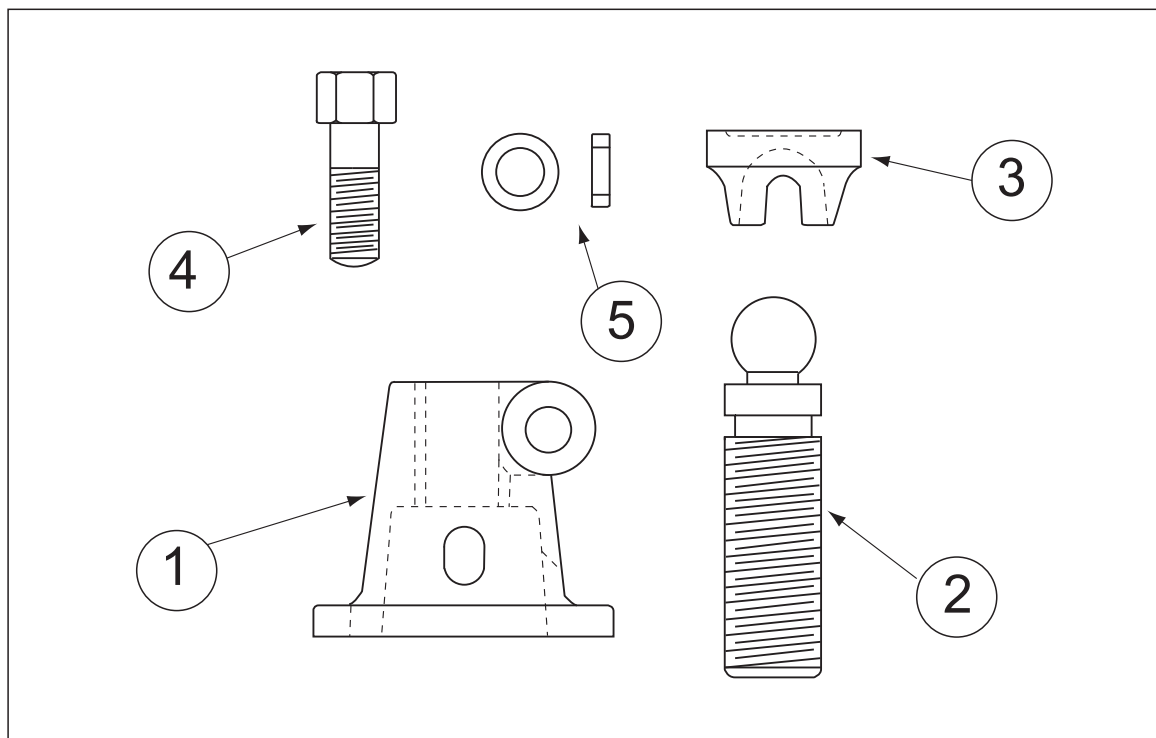
3. **保証適用除外事項**

- 製品の誤った選定、誤ったシステムの下で生じた事故、それに伴う他の損害が発生した場合。
- 当社に相談了解なく変更や、改造された場合。
- 過酷な使用による消耗部品の損傷や摩耗による場合。
- 当社製品が、装置や設備等に組み込まれた事故に対する損害。
- 当社製品の故障によって誘発される損害。
- 自然災害による損害。

4. **特記事項**

- 海外で購入された場合は有償修理になります。
- カタログ標準品を輸出された場合は、海外の当社グループ会社が有償修理致します。
- 特注品を輸出する場合は、事前にアフターサービスについての契約がされていないと、現地修理は受け付けないことがあります。

部品図



部品表

| 型式 No. | 部品名 | 1P | 2P | 3P | 4P |
|-----------|-------------|-------|-------|-------|-------|
| 1 | ハウジング | 90106 | 90112 | 90118 | 90124 |
| 2 | スクリュー | 90107 | 90113 | 90119 | 90125 |
| 3 | キャップ | 90108 | 90114 | 90120 | 90126 |
| 4 | ロックingsクリュー | 90109 | 90115 | 90121 | 90127 |
| 5 | ワッシャー | 90110 | 90116 | 90122 | 90128 |

POWERFUL SOLUTIONS. GLOBAL FORCE.

Japan Web サイト

エナパック株式会社

カスタマーサービス部

埼玉県さいたま市北区别所町85-7 〒331-0821

TEL.048-662-4911(代表) FAX.048-662-4955

E-Mailアドレス : info@enerpac.co.jp

<http://www.enerpac.co.jp>

お問い合わせ・ご用命は

●この取扱説明書の内容は、予告なく変更されることがありますのでご了承ください。